

Mitos y realidades del sistema tributario chileno

M. Cecilia Cifuentes

Junio 2023

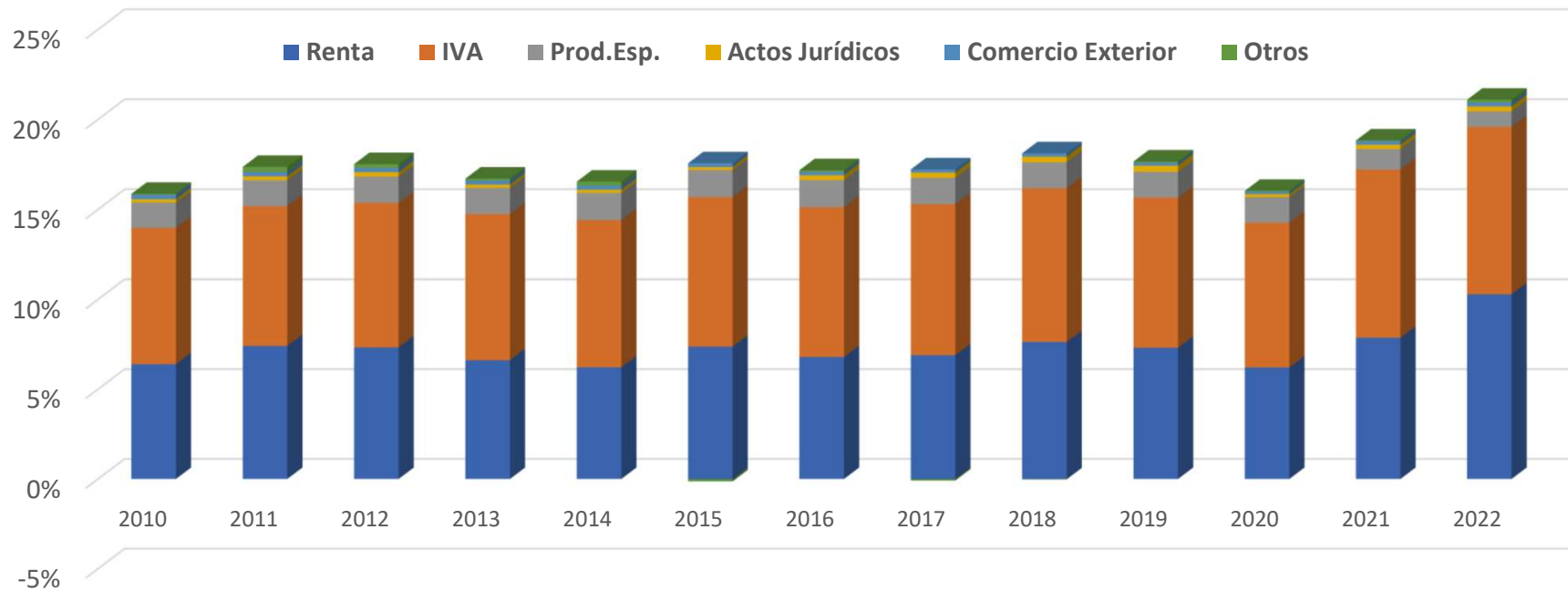




Puntos a analizar

1. Los hechos respecto a los ingresos tributarios y el gasto del gobierno central.
 2. Los mitos respecto al impuesto a la renta
 3. ¿Por qué Chile recauda menos que la OCDE y la acción del Estado no mejora la distribución del ingreso?
 4. Elementos de un Pacto Fiscal
-

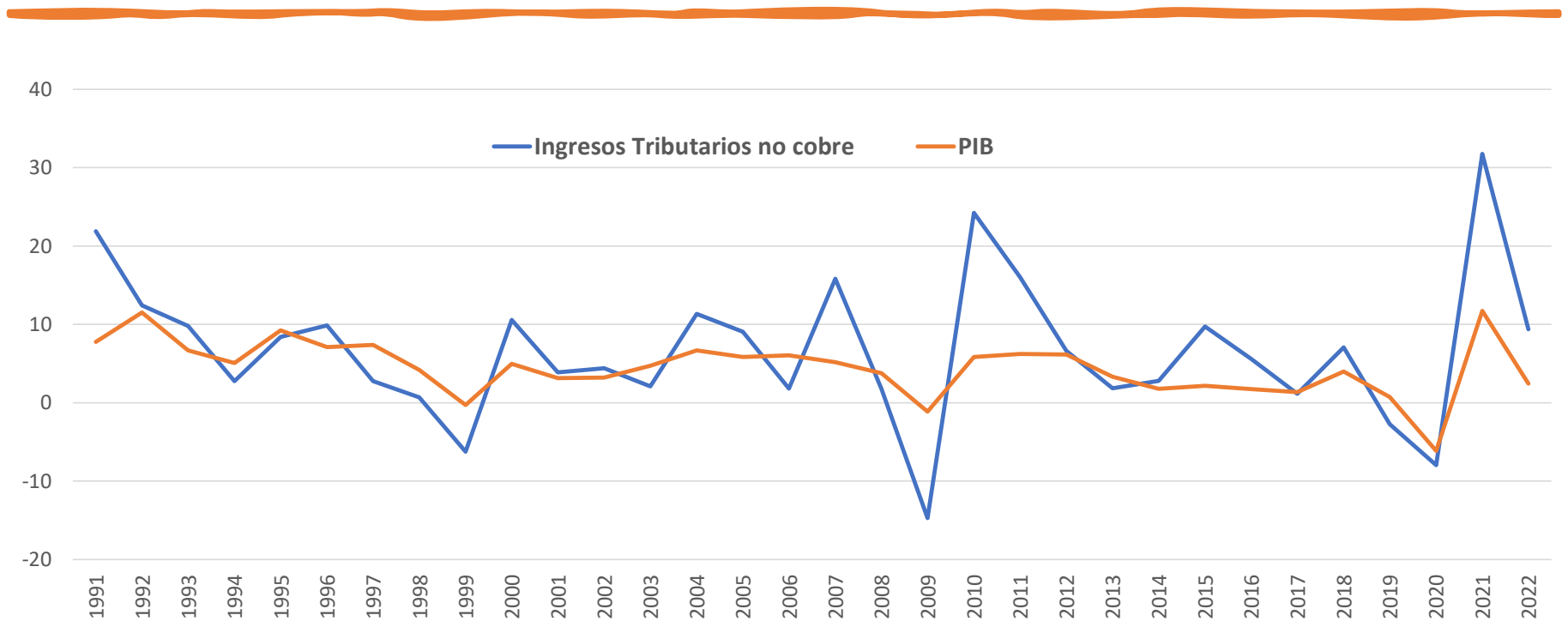
Realidad: La recaudación ha sido estable en términos del PIB



Fuente: SII

Realidad:

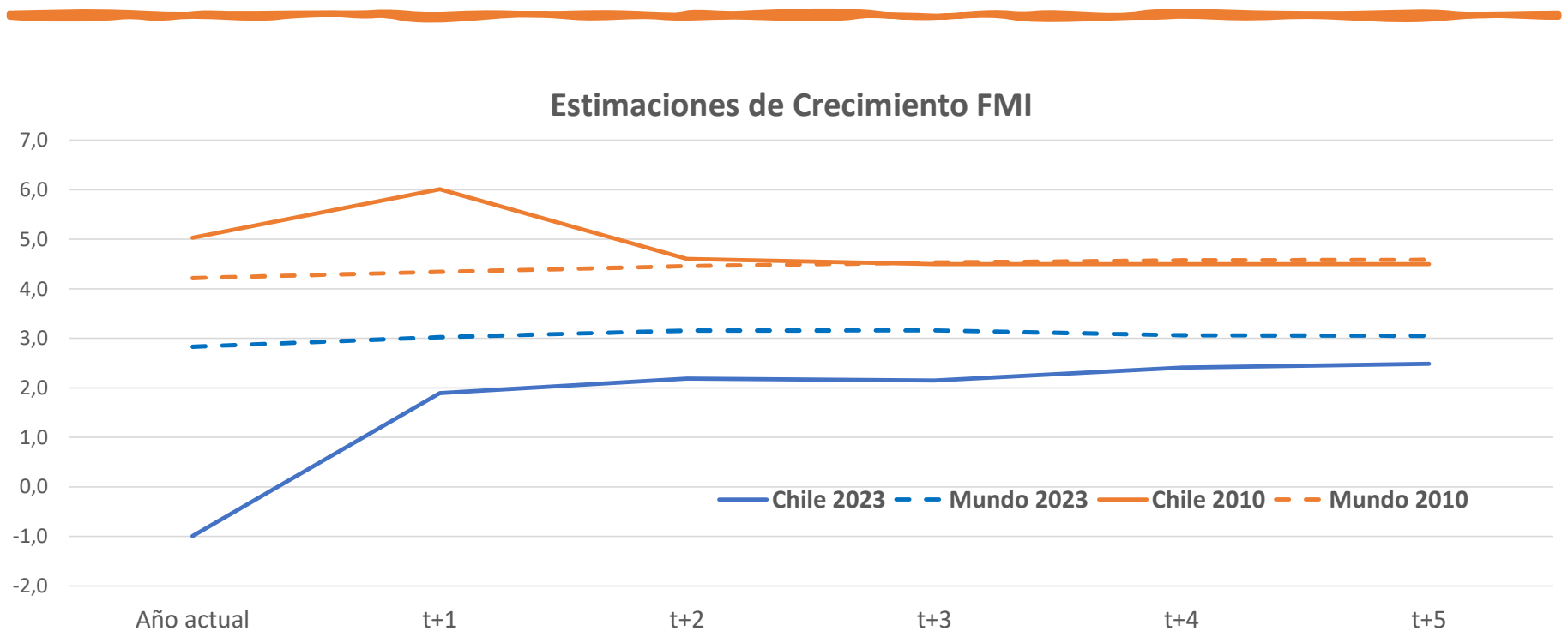
El crecimiento es la principal fuente de aumento de ingresos tributarios (tasas de crecimiento)



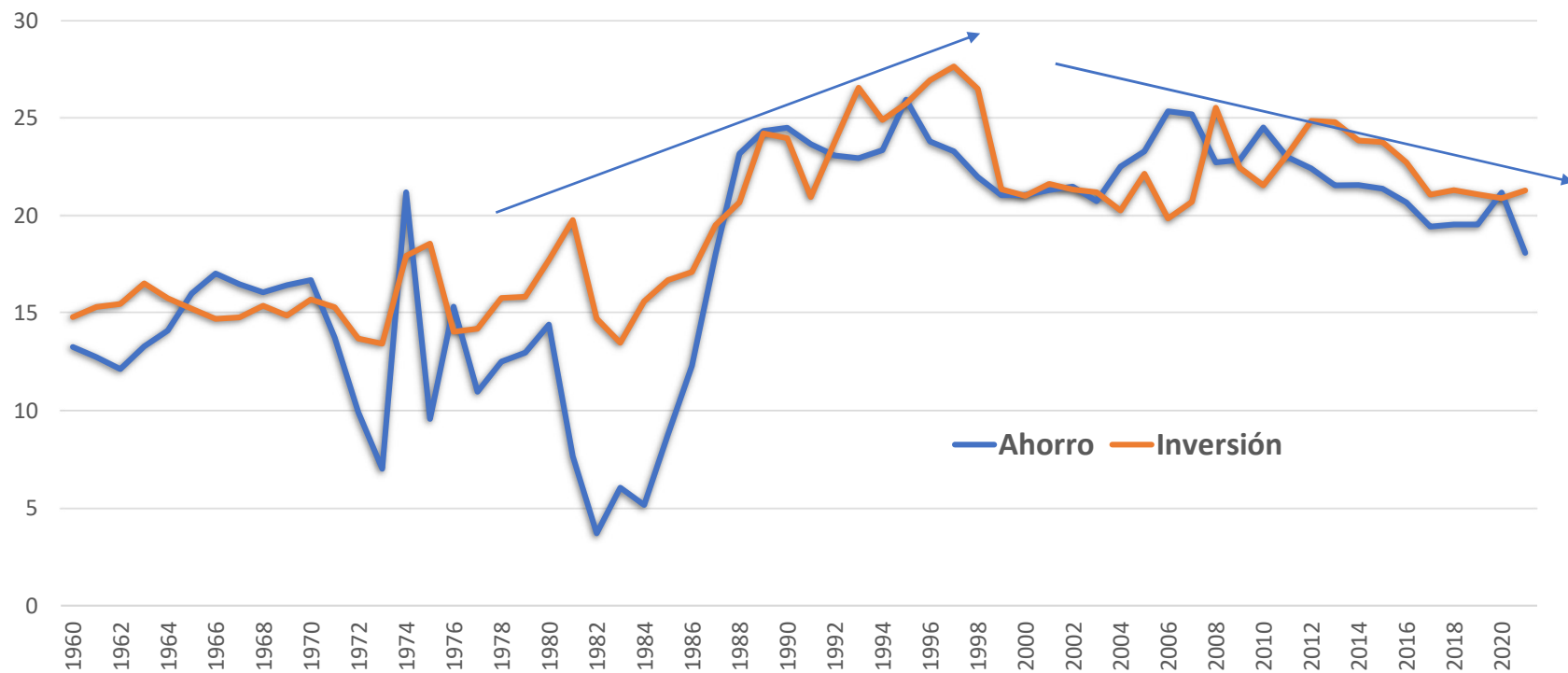
Fuente: Elaboración propia en base a DIPRES y BCCH

Realidad:

El bajo crecimiento esperado es una restricción clave en la satisfacción de las demandas sociales



Chile: tasas de ahorro e inversión (% del PIB)

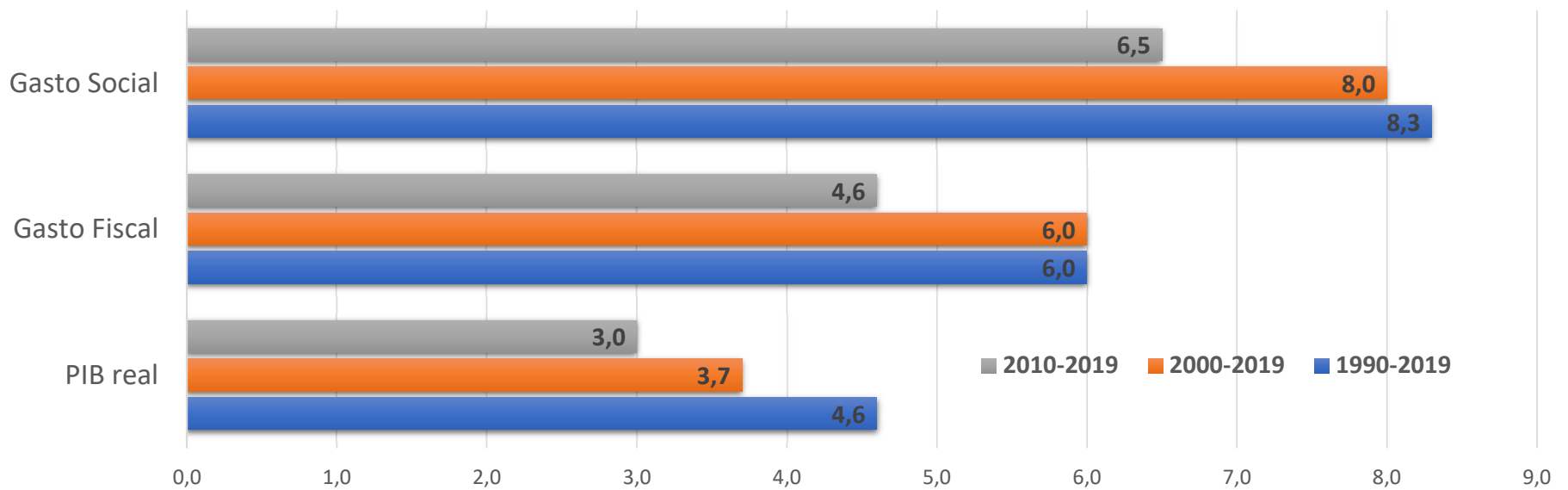


Fuente: BCCH

Realidad:

El gasto social ha crecido a un ritmo muy superior al del PIB

Tasas de crecimiento real promedio anual (%)

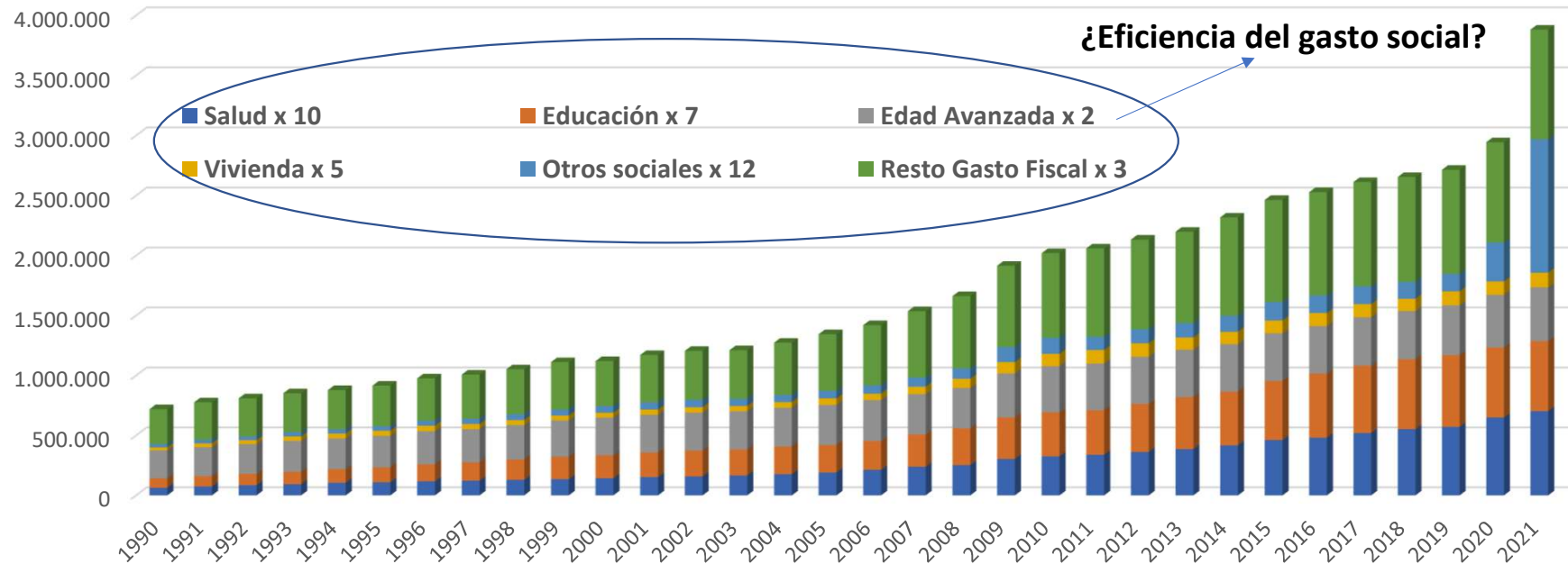


Fuente: BCCH, DIPRES

Realidad:

La gran deuda en eficiencia y eficacia del gasto público

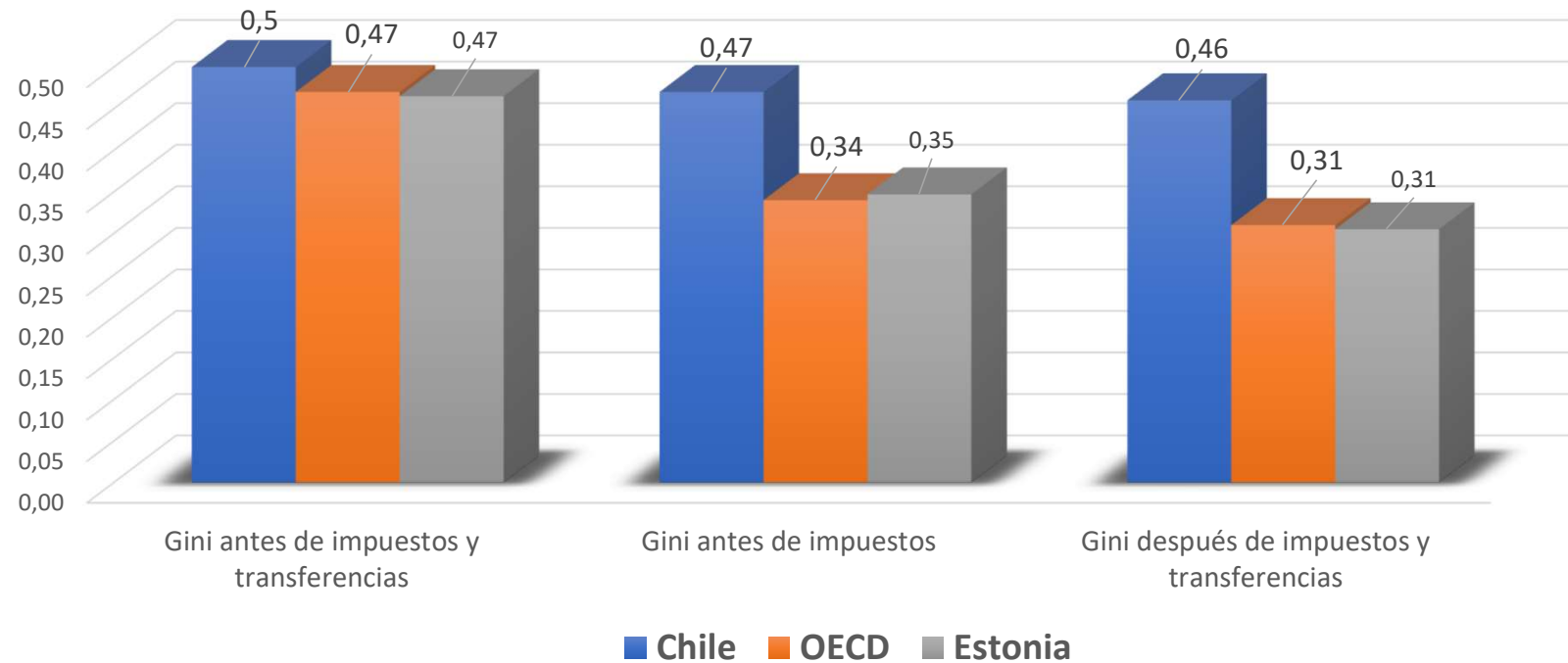
Composición del gasto fiscal per capita (\$ de 2021)



Fuente: elaboración propia en base a DIPRES y BCCH

Mito:

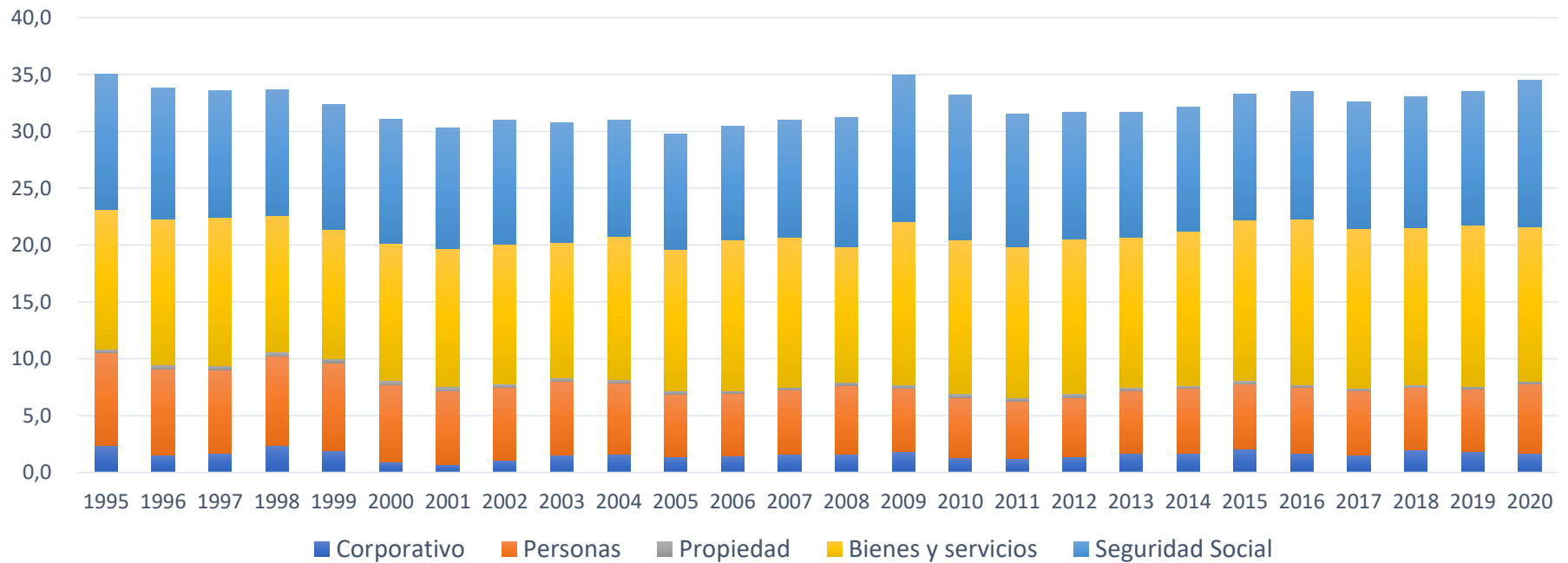
La desigualdad en Chile se explica en parte por la estructura tributaria



Fuente: Stats OECD

La estructura tributaria de Estonia: Flat Tax de 20%

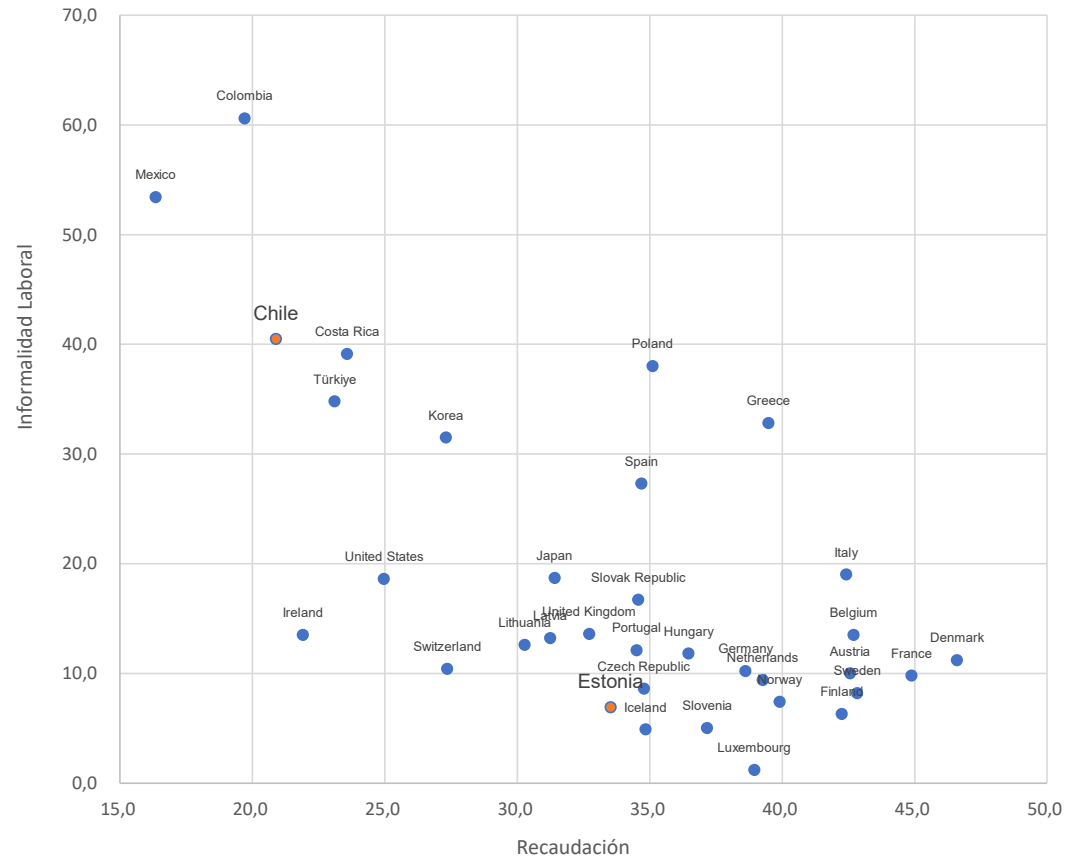
Recaudación Tributaria por tipo de impuesto (% del PIB)



Fuente: Stats OECD

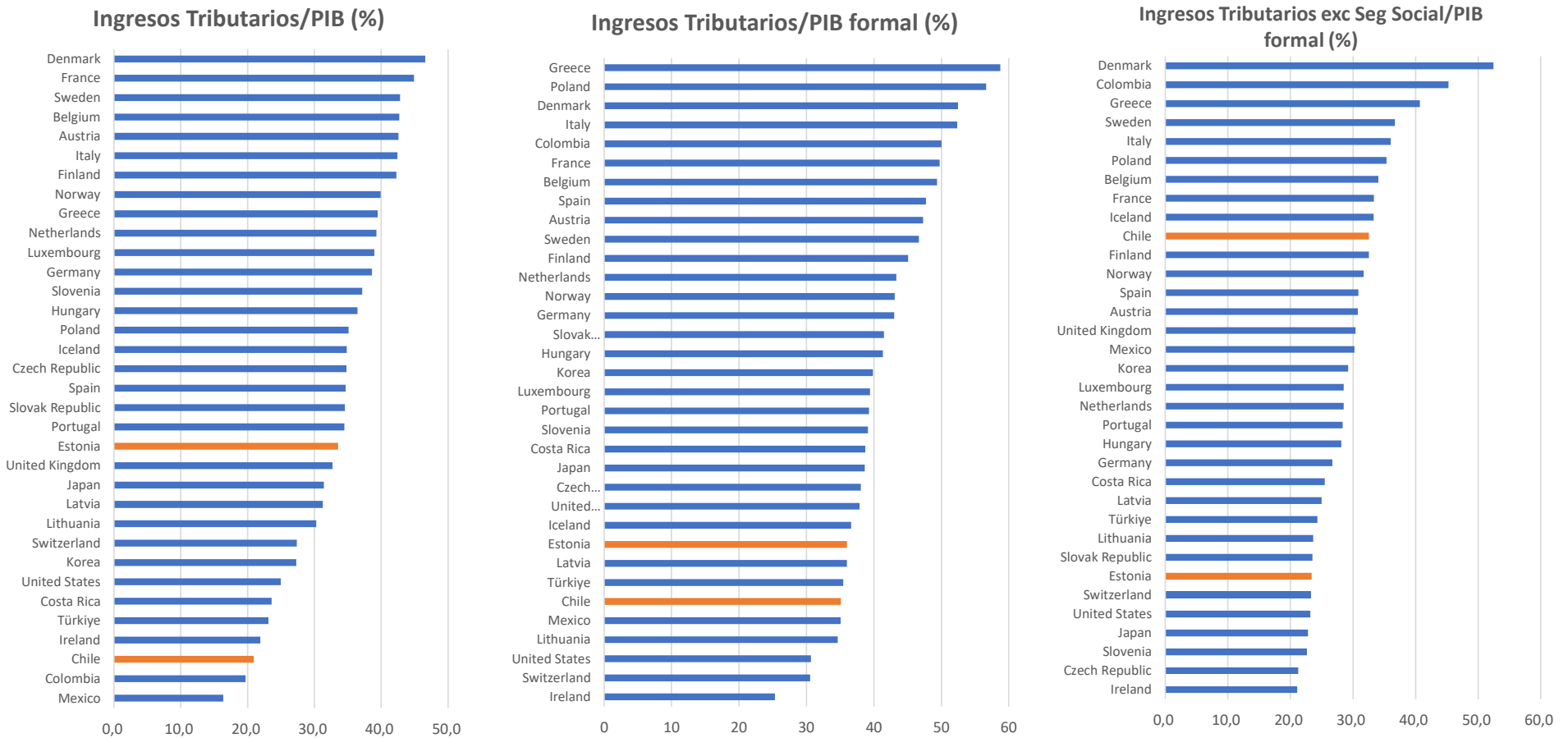
¿Por qué Chile recauda menos que Estonia con impuestos mucho más altos?
 El creciente problema de la informalidad

Recaudación Tributaria e Informalidad (%)



Fuente: Stats OECD, OIT: "Women and men in the informal economy: A statistical picture"

¿Por qué Chile recauda menos que Estonia con impuestos mucho más altos? El creciente problema de la informalidad



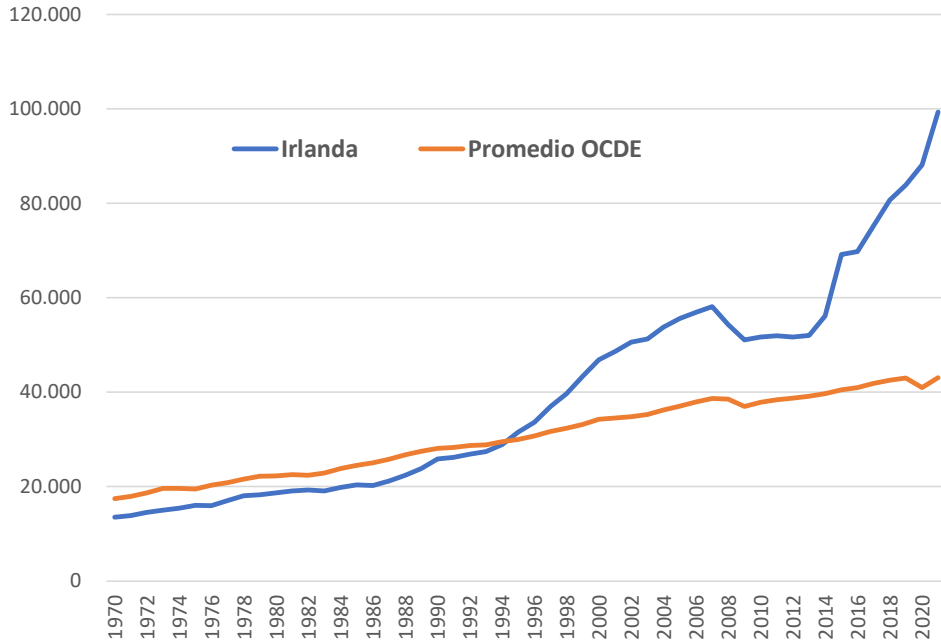
Fuente: Stats OECD, OIT

¿Por qué los impuestos progresivos y corporativos no mejoran la distribución del ingreso?

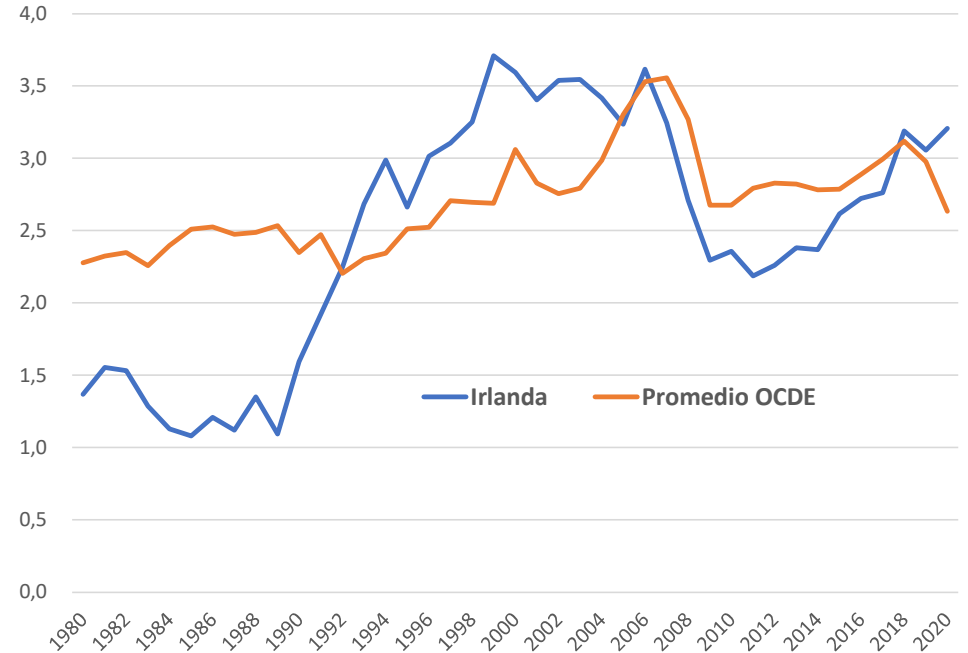
- Los impuestos progresivos deben ser el gasto, no al ingreso, porque al desincentivar el ahorro y la inversión dañan el empleo.
- Altos impuestos corporativos también dañan la inversión y pueden dificultar la competencia. Impuestos altos a sectores oligopólicos son pagados por los consumidores.
- En definitiva, en una economía abierta los impuestos al capital los pagan los trabajadores y consumidores.
- Atenuar el efecto de mayores impuestos al capital a través de reglas discrecionales aumenta los espacios de elusión y castiga el crecimiento de las empresas.



PIB per cápita en US\$ de 2015 a PPC



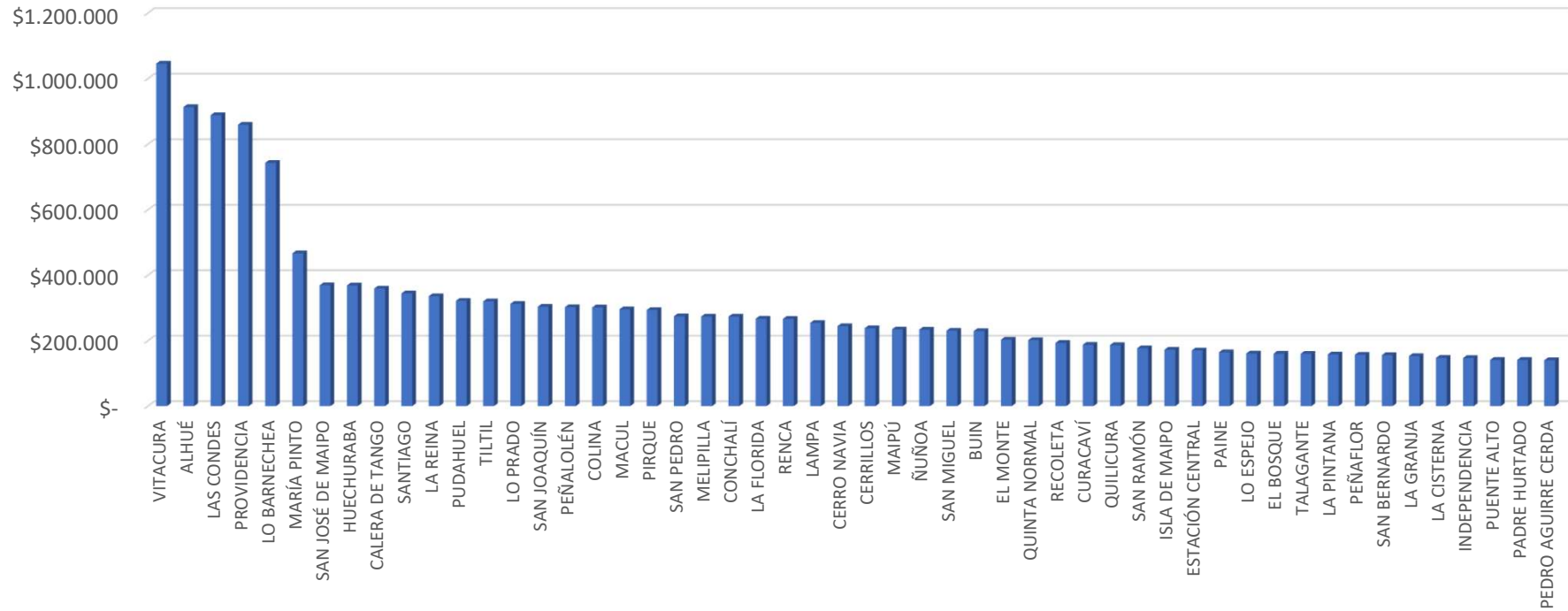
Impuestos Corporativos (% del PIB)



Otro caso interesante: Irlanda

Fuente: Stats OECD

Tenemos además una política de gasto municipal regresiva



Un Pacto Fiscal debería:

- Avanzar hacia un sistema lo más simple y parejo posible: “regla pareja no es dura”, lo que implica eliminar exenciones que generan distorsiones.
- Ampliar la base imponible: formalizar la economía.
- Evitar dañar el ahorro y la inversión: el crecimiento es la mayor fuente de recursos fiscales.
- MEJORAR LA EFICIENCIA Y LA EFICACIA DEL GASTO PUBLICO.

¿POR QUE VAMOS EN LA DIRECCION OPUESTA?

