



TERMÓMETRO DE LA SALUD MENTAL EN CHILE ACHS-UC: CUARTA RONDA

David Bravo (Centro de Estudios y Encuestas Longitudinales, UC)

Antonia Errázuriz C. (Departamento de Psiquiatría, Escuela Medicina UC)

ICARE

14 de septiembre de 2021



PONTIFICIA
UNIVERSIDAD
CATÓLICA
DE CHILE

Centro UC
Encuestas y Estudios
Longitudinales

The ACHS logo, consisting of a green square with the white text 'ACHS' inside.

ACHS

I. PRESENTACIÓN DEL ESTUDIO

¿Cuál es la idea detrás de este proyecto?

TERMÓMETRO DE LA SALUD MENTAL EN CHILE

- Colaboración Asociación Chilena de Seguridad (ACHS) y el Centro UC de Encuestas y Estudios Longitudinales

- Objetivo

A partir de una muestra representativa de la población nacional:

- 1 Reportar de manera periódica la situación de salud mental
- 2 Medir la evolución de la salud mental en el tiempo
- 3 Profundizar en los factores asociados a la salud mental

II. METODOLOGÍA

¿De dónde viene la información?

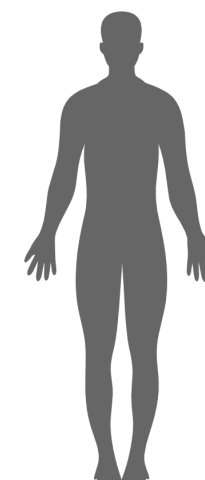
METODOLOGÍA

RONDAS



Población del país bajo cuarentenas

MUESTRA



21 a 68 años

Diseño longitudinal: seguimiento de los mismos individuos en el tiempo

Muestra aleatoria representativa población urbana del país

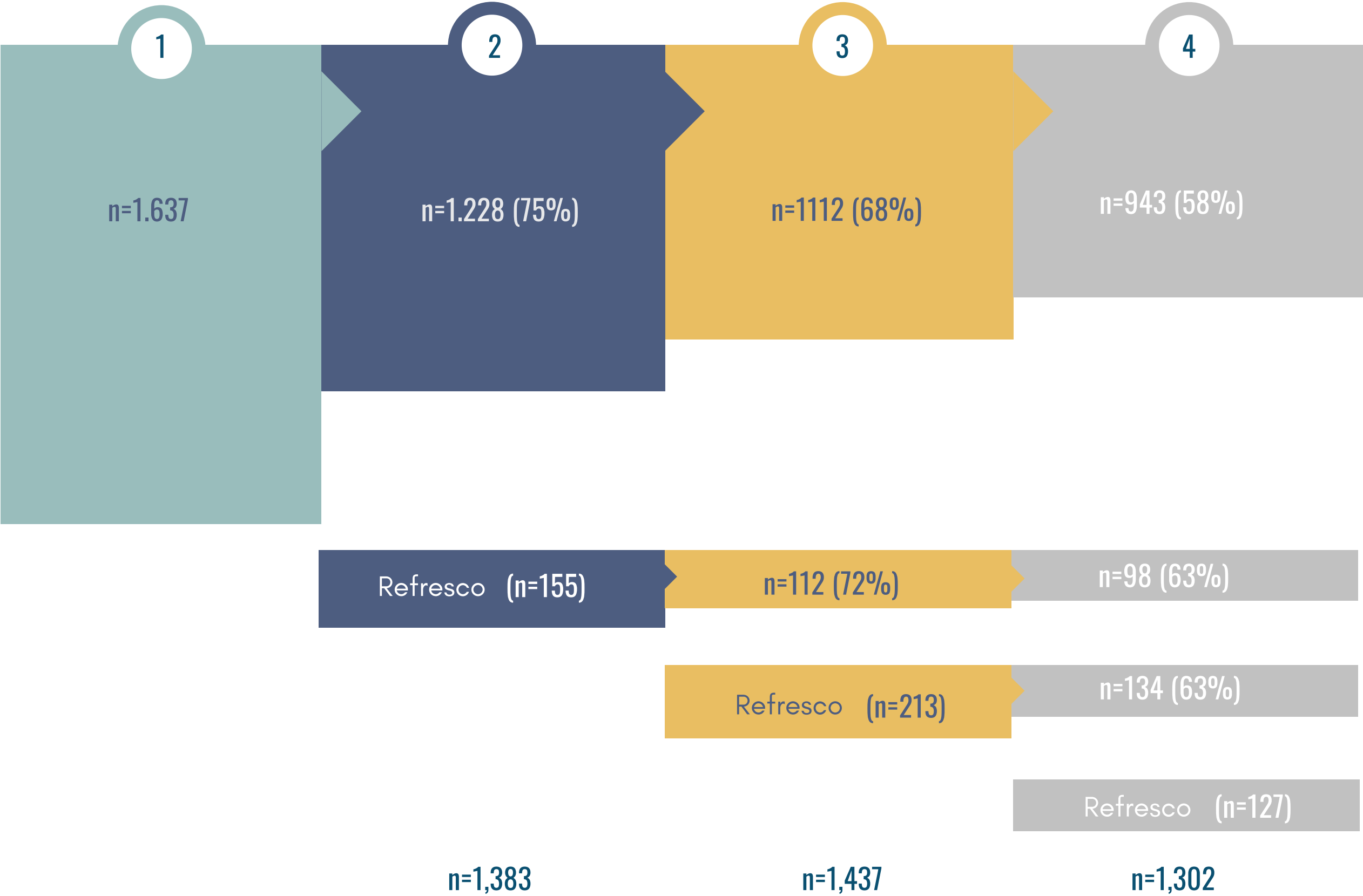
RECOLECCIÓN DE DATOS

Encuesta telefónica

Diseño muestra y levantamiento hecho por la Universidad Católica

Muestra de hogares encuestada de manera presencial y con teléfonos recolectados antes de la pandemia

COMPOSICIÓN DE LA MUESTRA



VARIABLES DE ESTUDIO

Modo de vida durante la pandemia



Soledad ¹



Apoyo social ²



Alcohol ³

Salud Mental y Uso de Servicios



Ánimo ⁴



Salud Mental ⁵



Depresión ⁶



Ansiedad ⁷



Insomnio ⁸



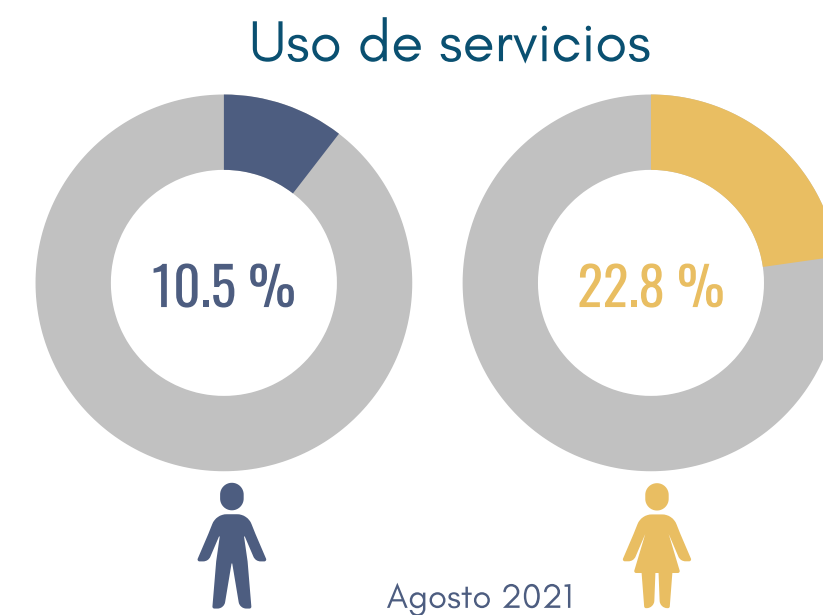
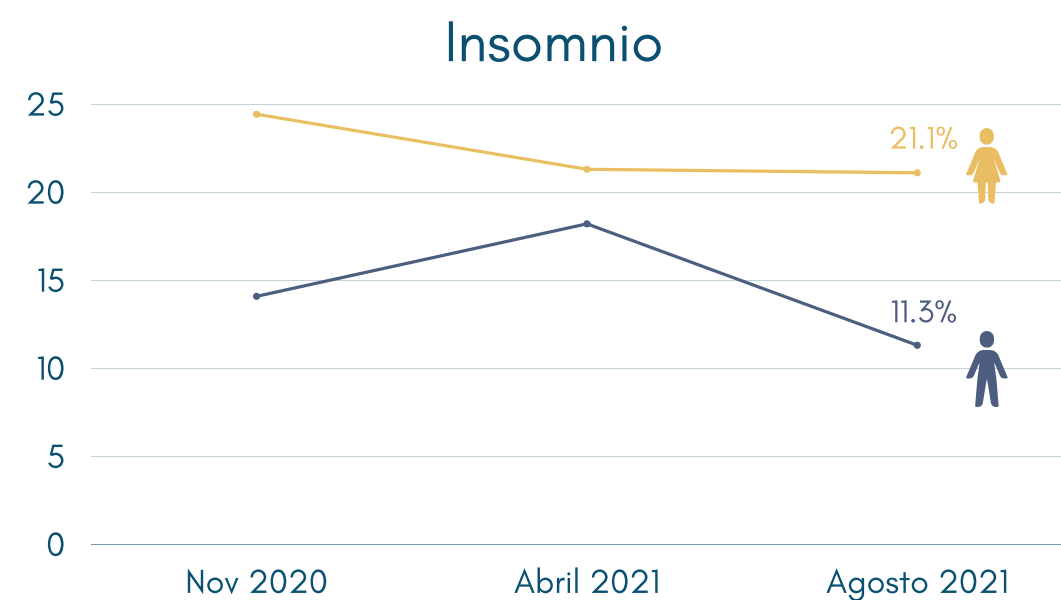
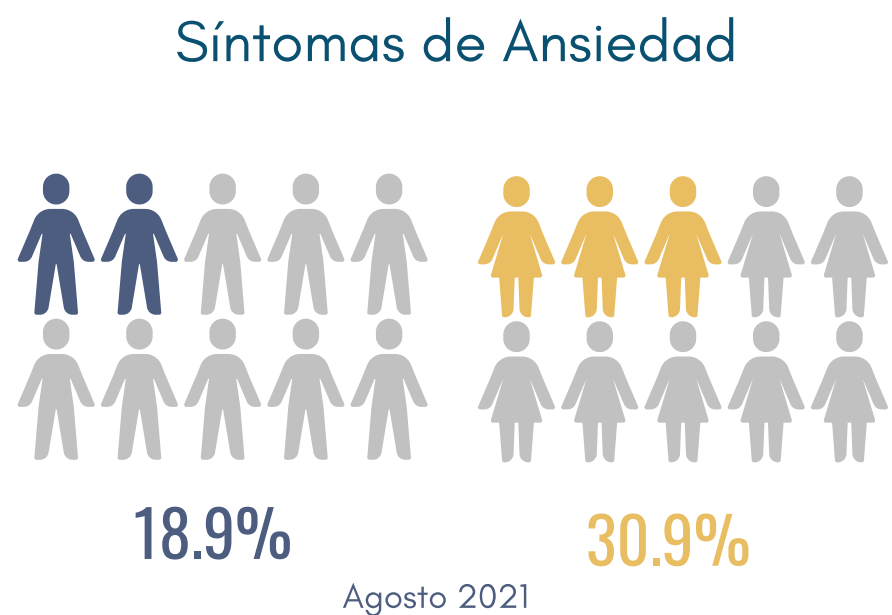
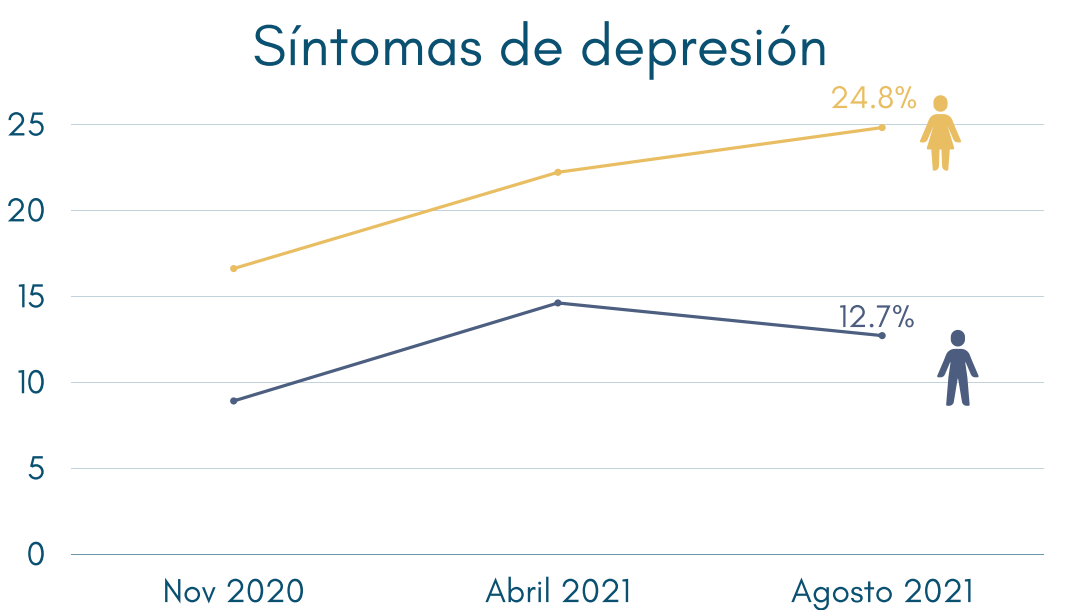
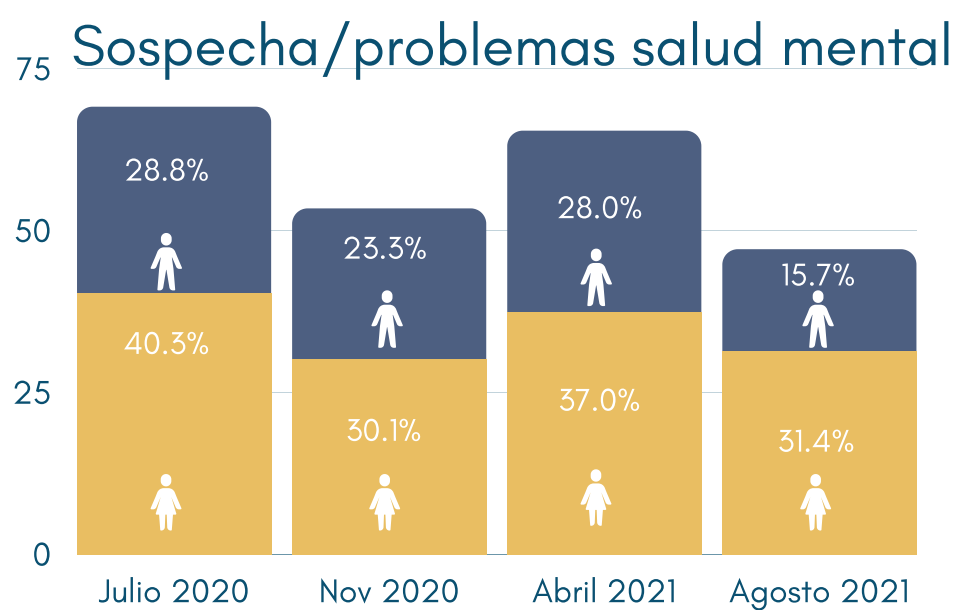
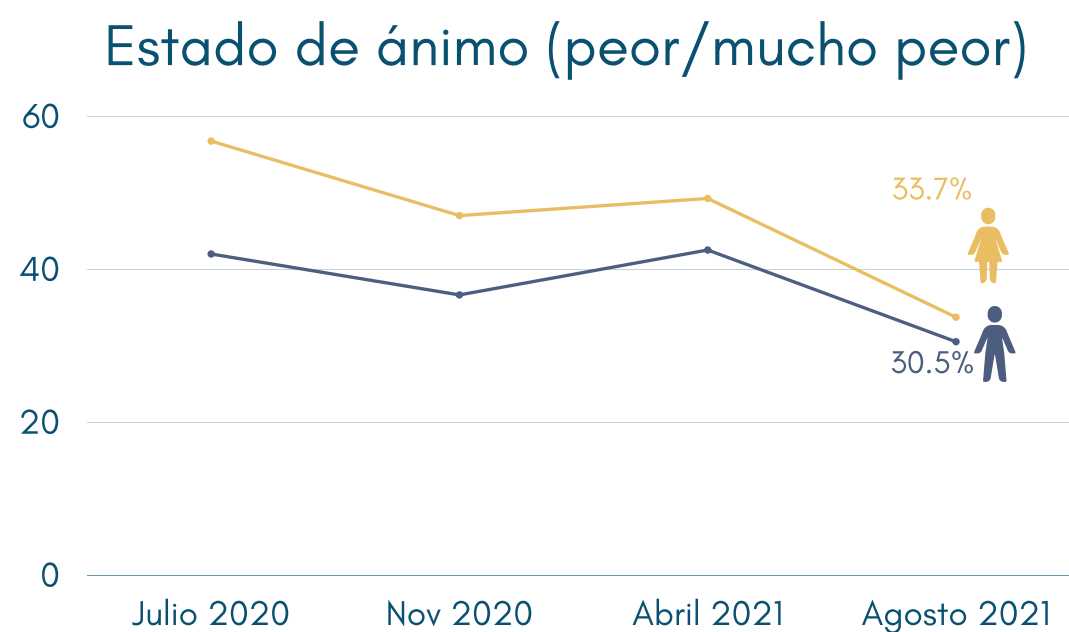
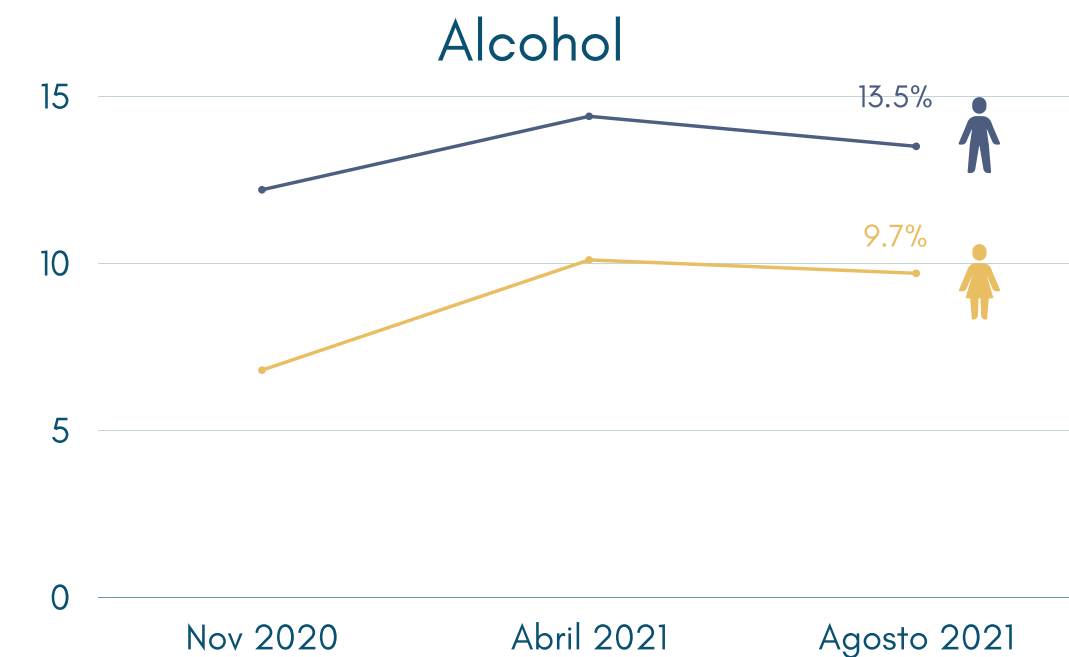
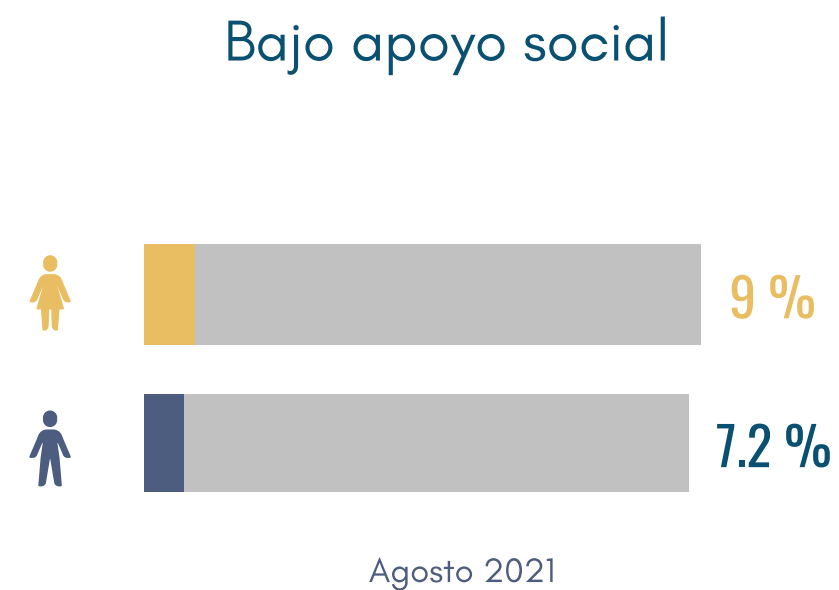
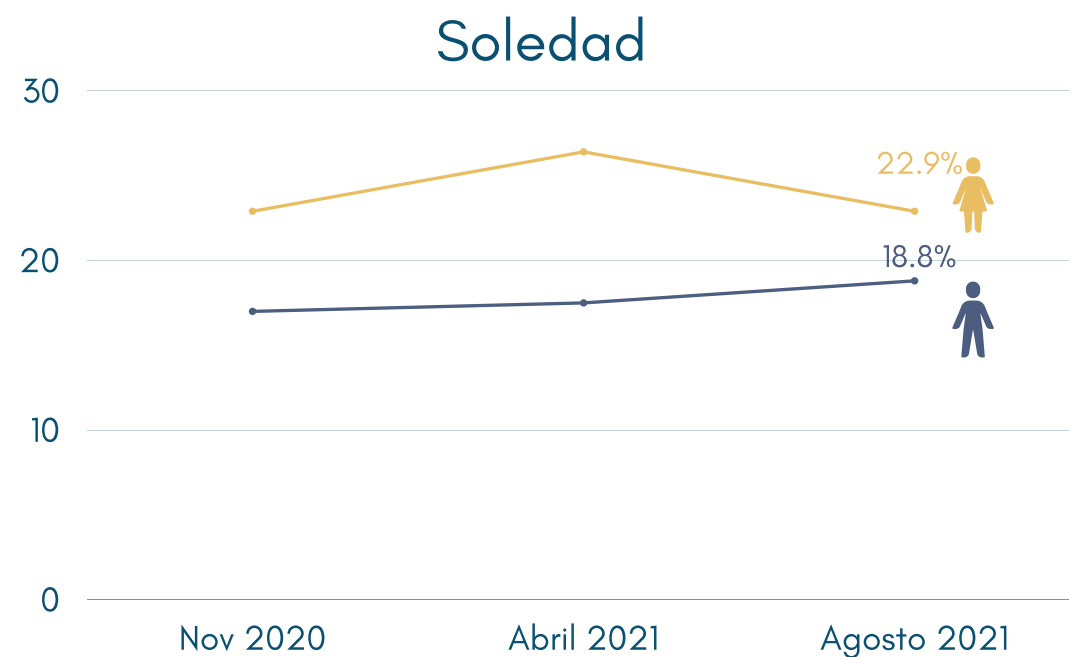
Servicios ⁹

[1] 3-item Revised UCLA Loneliness Scale (UCL-R) (>5); [2] Escala Multidimensional de Apoyo Social Percibido (MSPSS) (<49); [3] Alcohol Use Disorder Identification Test Abreviado (AUDIT-C) (> 4 hombres; >3 mujeres); [4] Evalúa como peor/mucho peor su estado de ánimo en comparación con antes de la pandemia; [5] General Health Questionnaire (GHQ-10) (>4); [6] Patient Health Questionnaire (PHQ-9) (>9); [7] General Anxiety Disorder (GAD-7) (>7); [8] Insomnia Severity Index (ISI) (>7); [9] % Consultado psicólogo/médico

III. RESULTADOS

¿Qué aprendimos?

GÉNERO



SITUACIÓN LABORAL



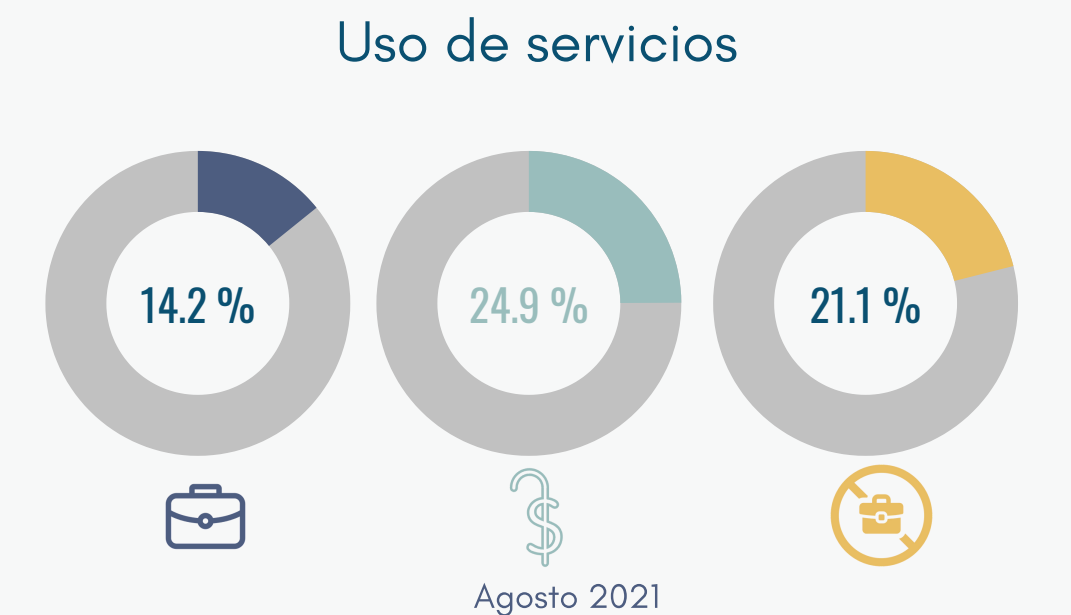
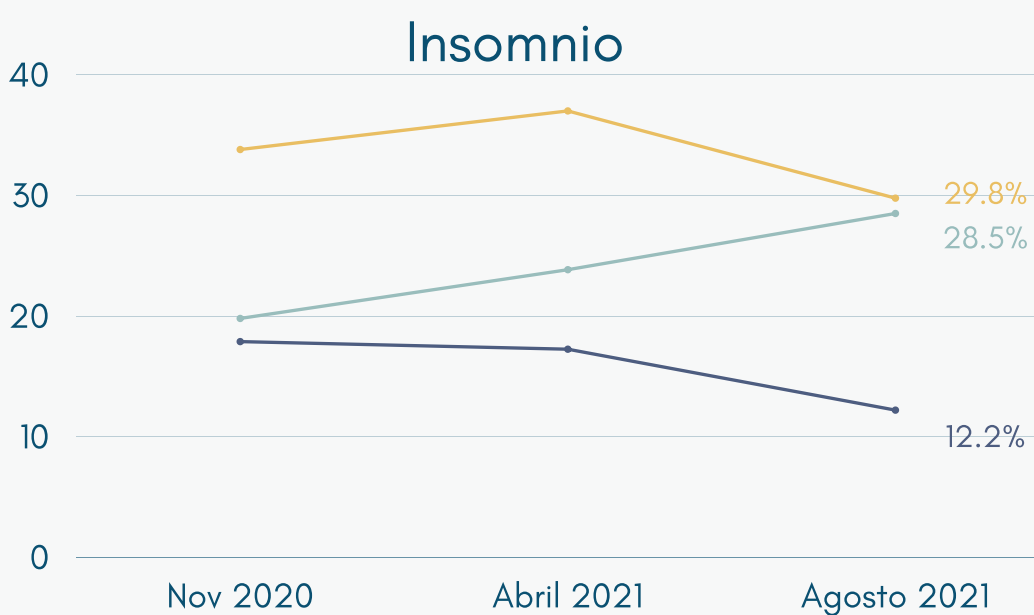
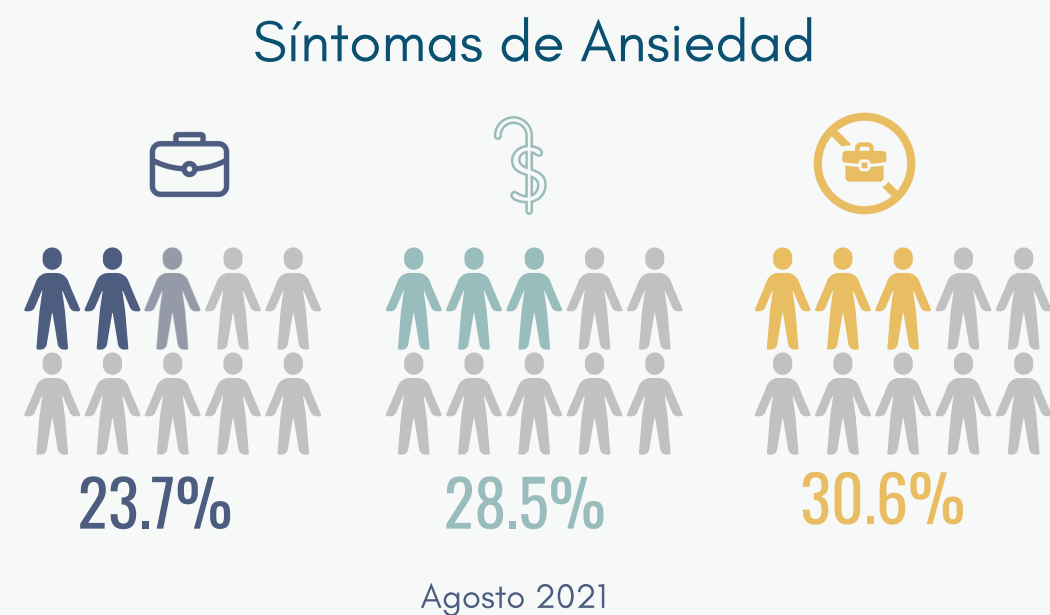
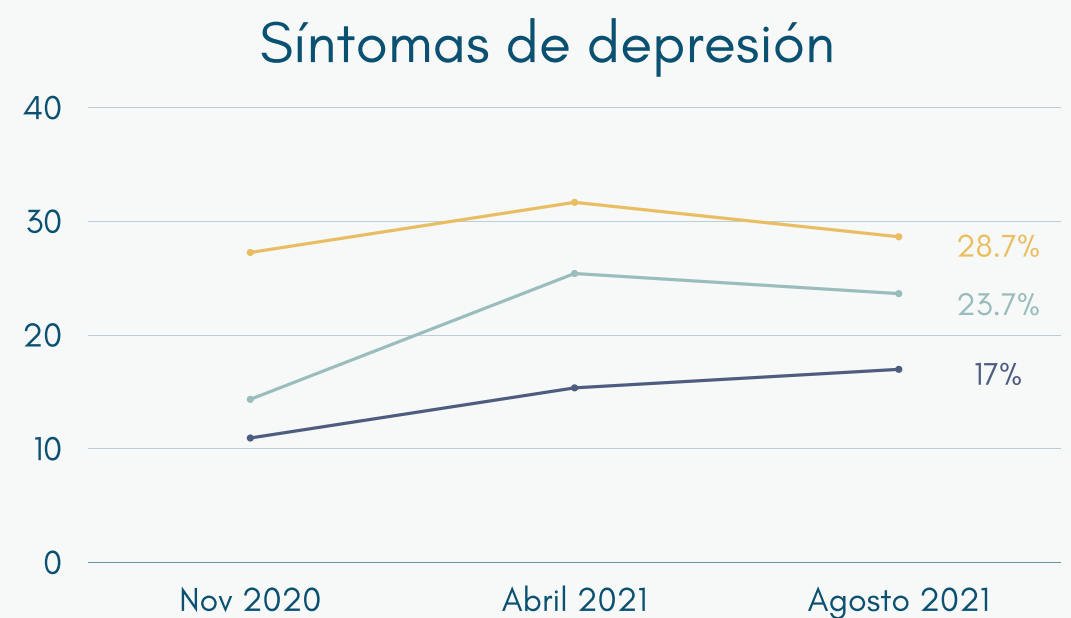
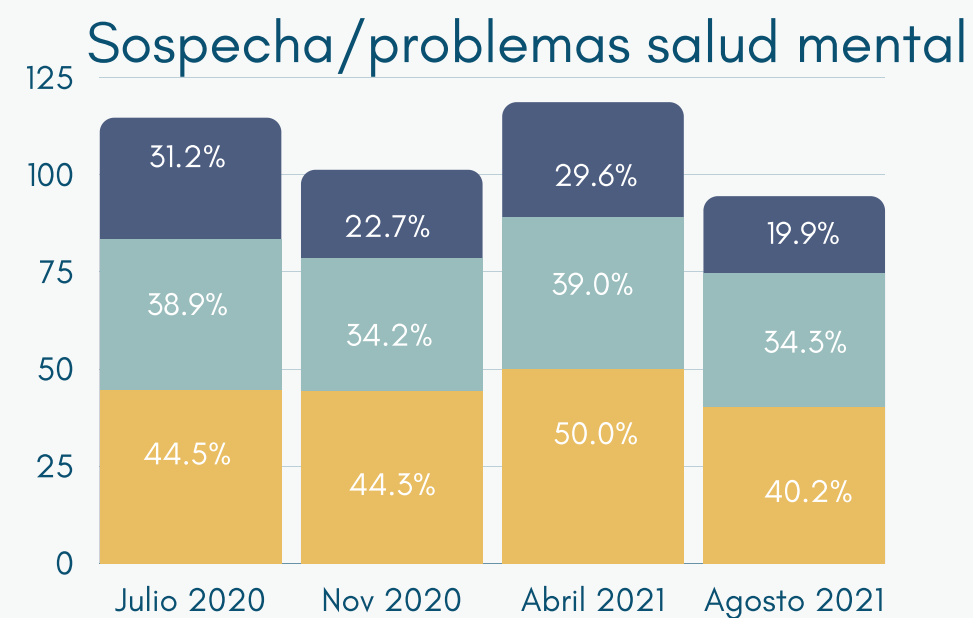
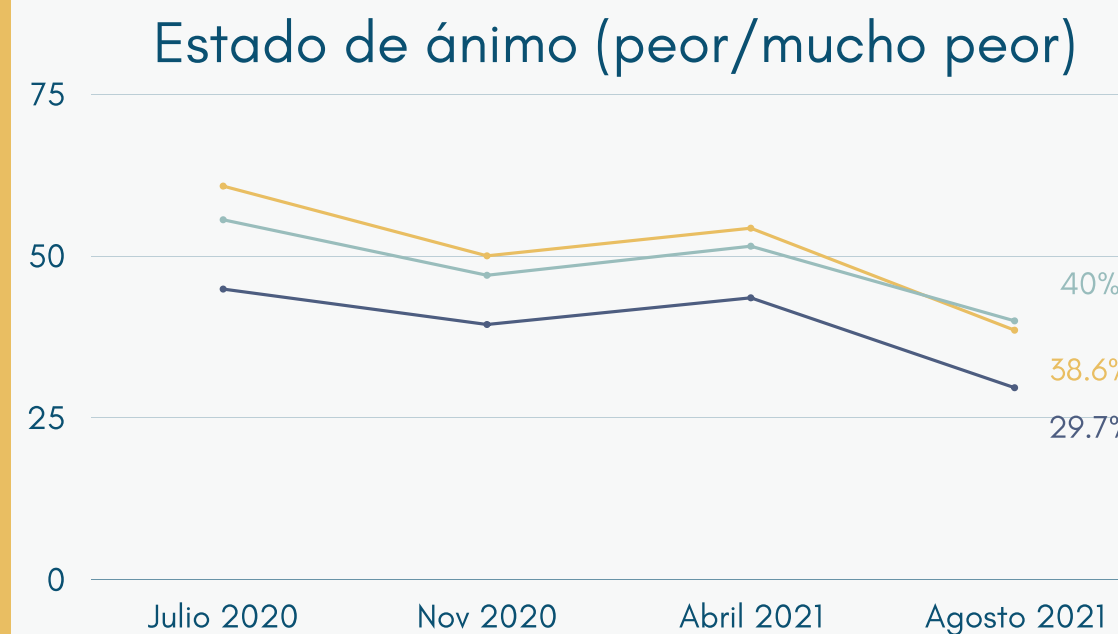
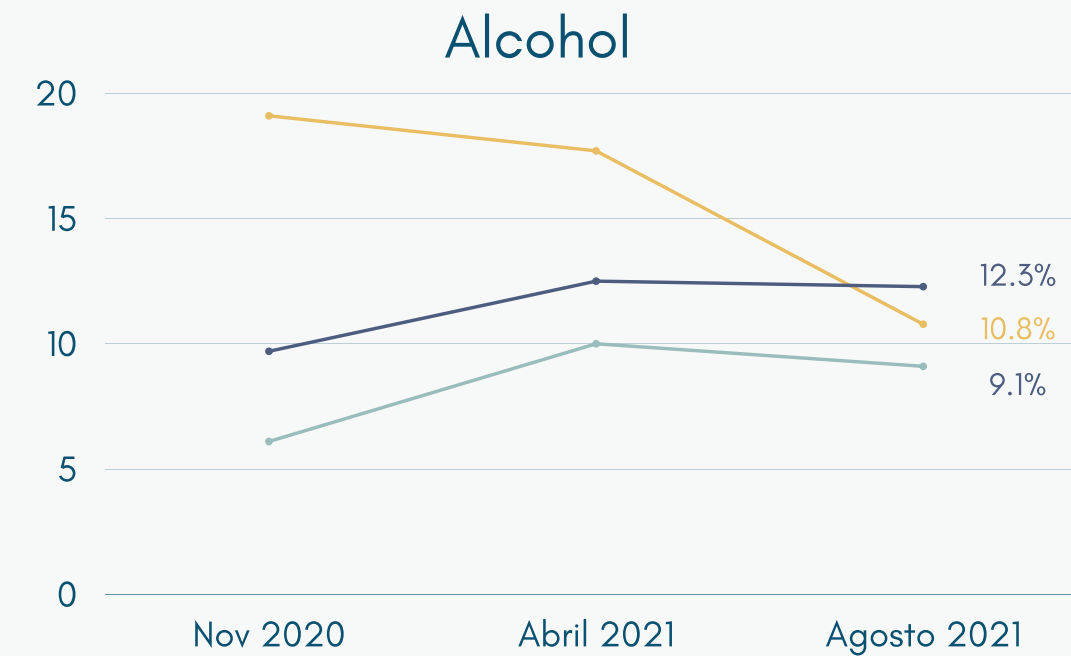
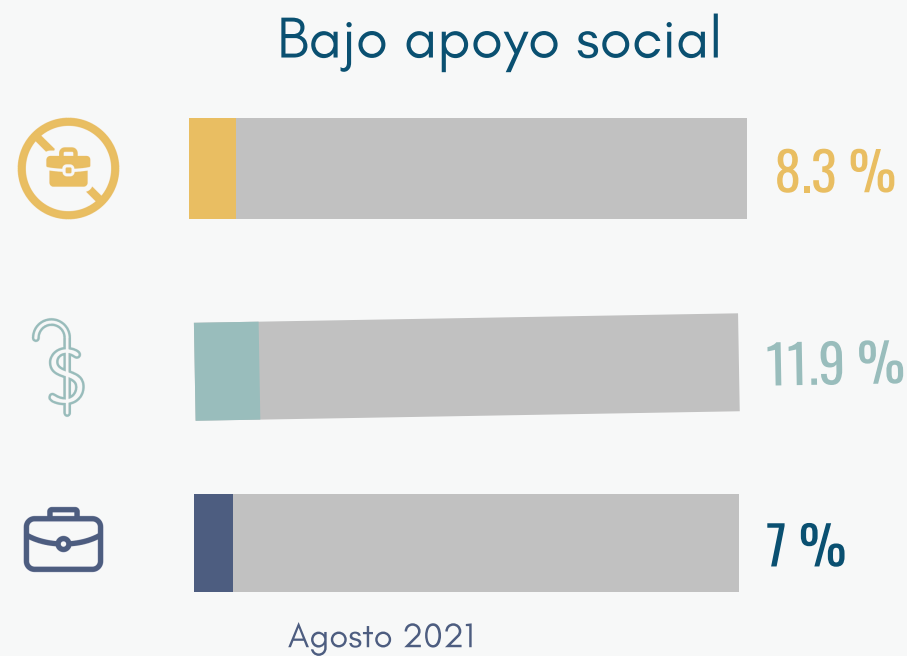
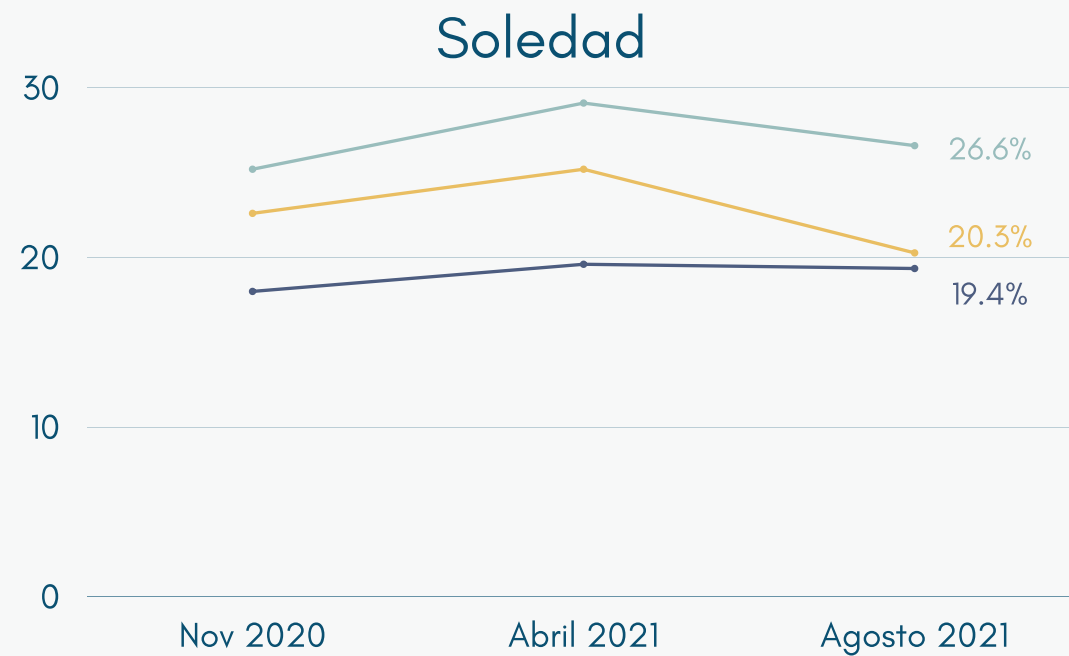
Ocupado(a)



Sin empleo:
Inactivo(a)

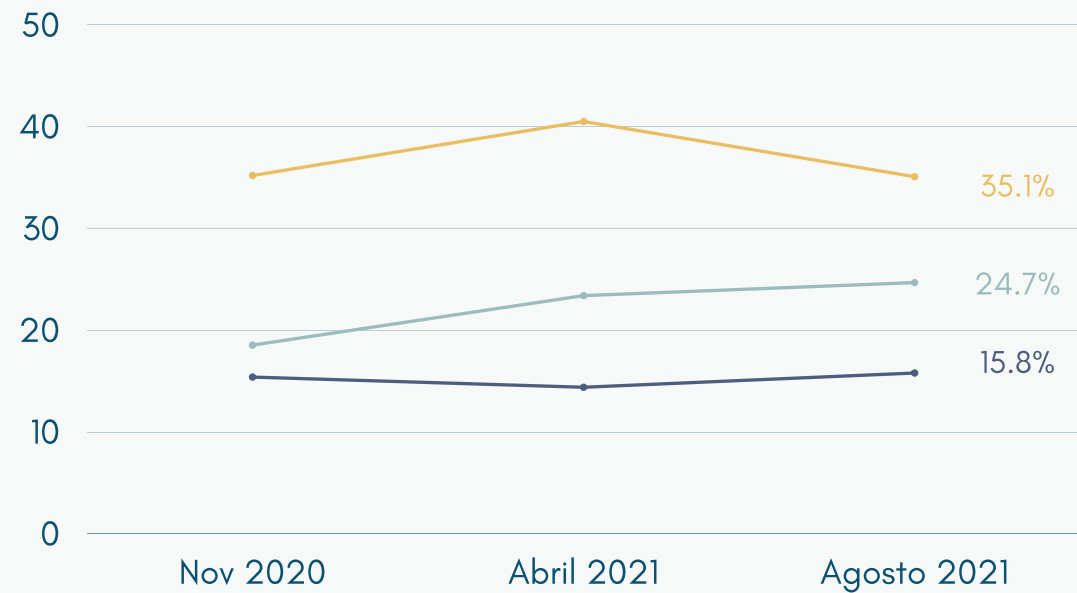


Sin empleo:
Desempleado(a)

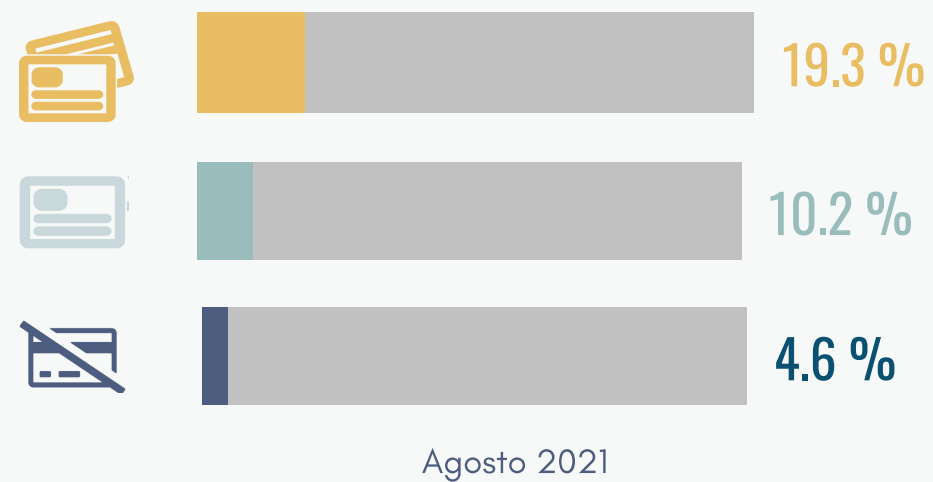


DEUDA

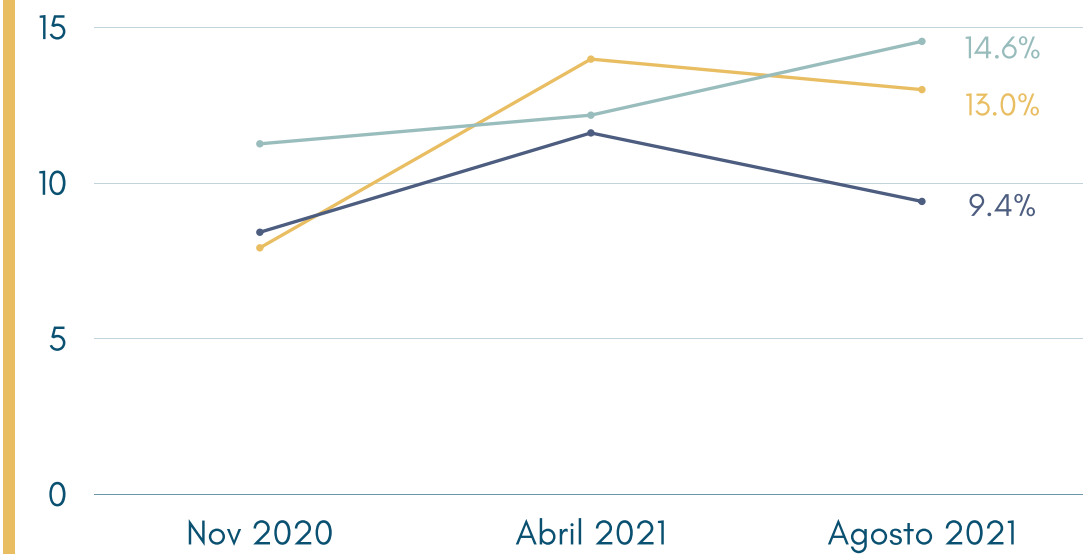
Soledad



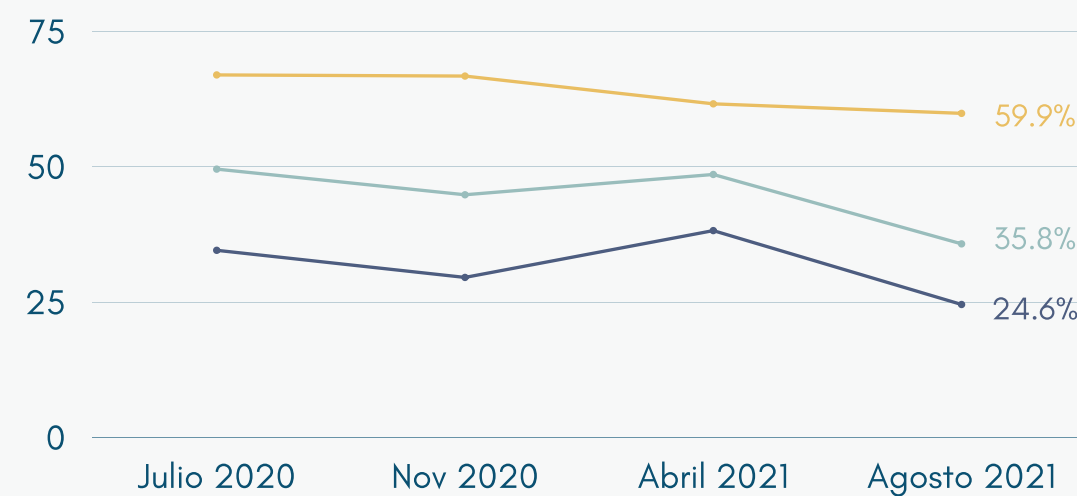
Bajo apoyo social



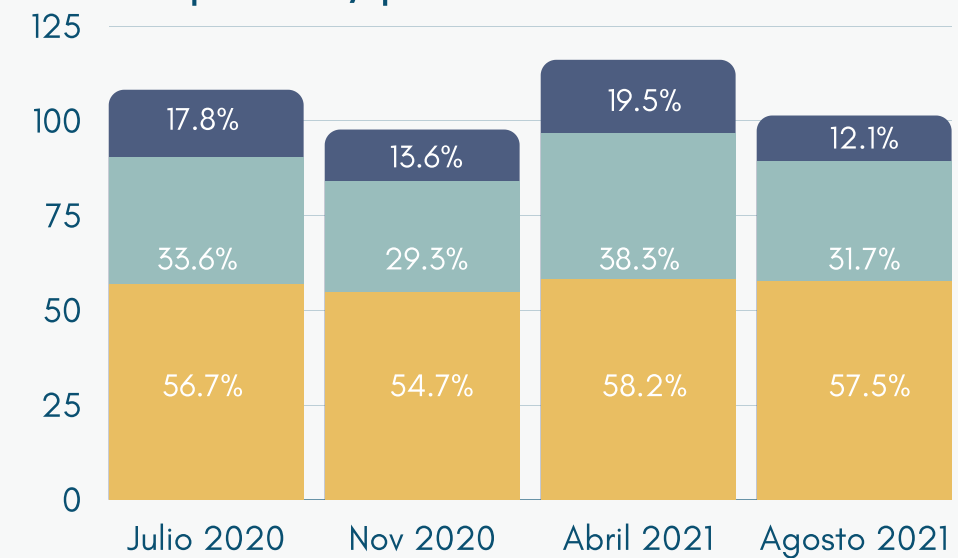
Alcohol



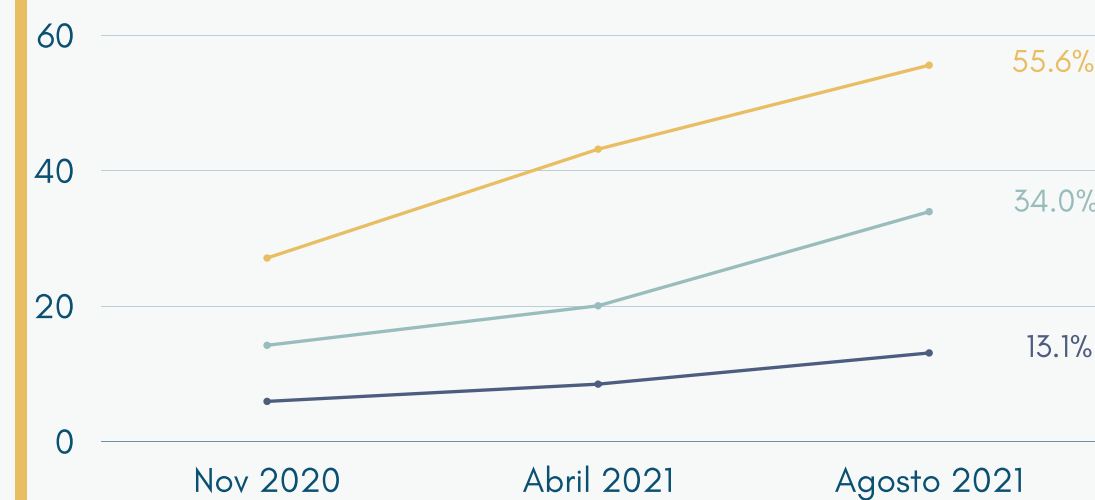
Estado de ánimo (peor/mucho peor)



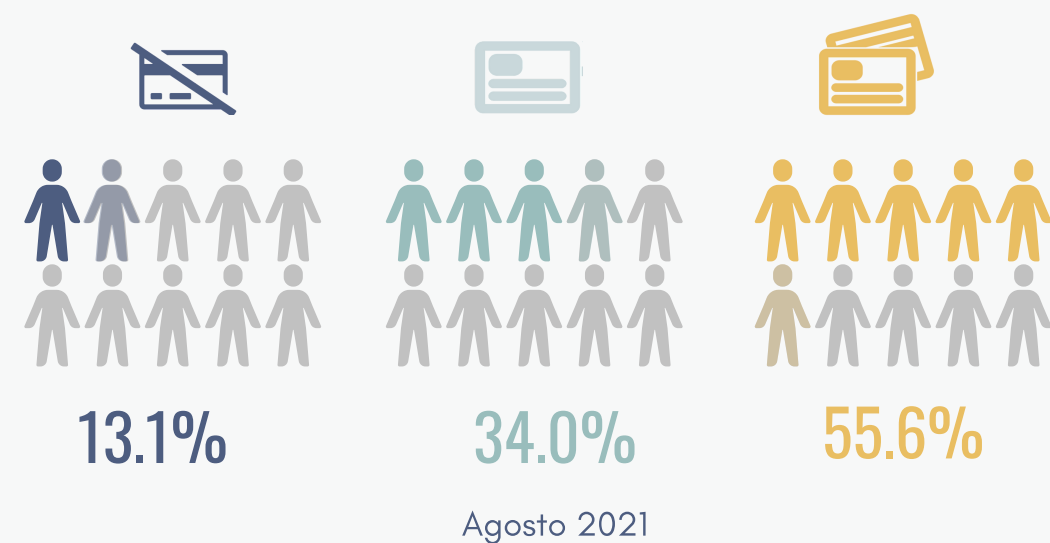
Sospecha/problemas salud mental



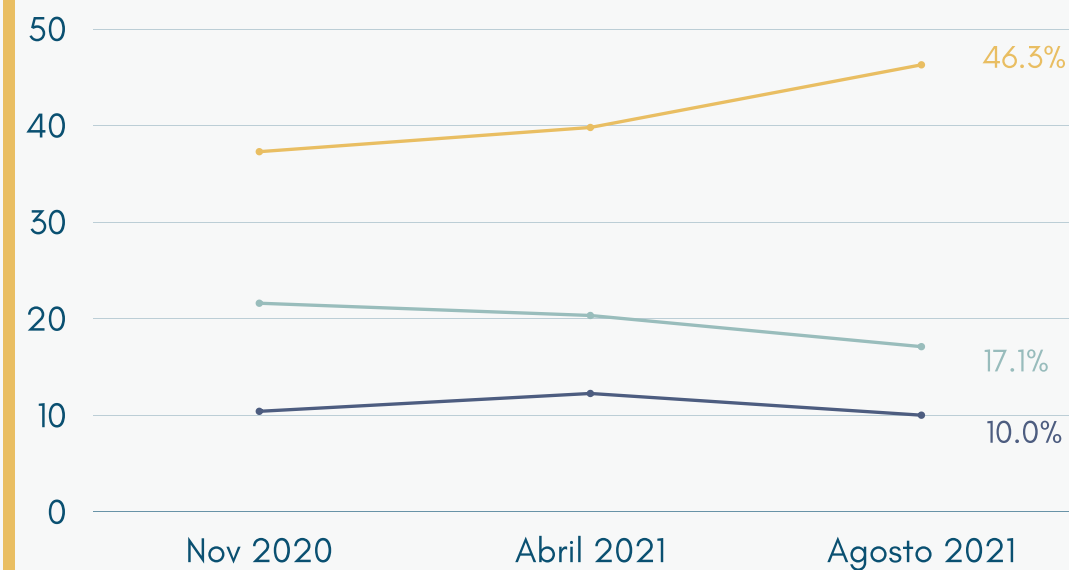
Síntomas de depresión



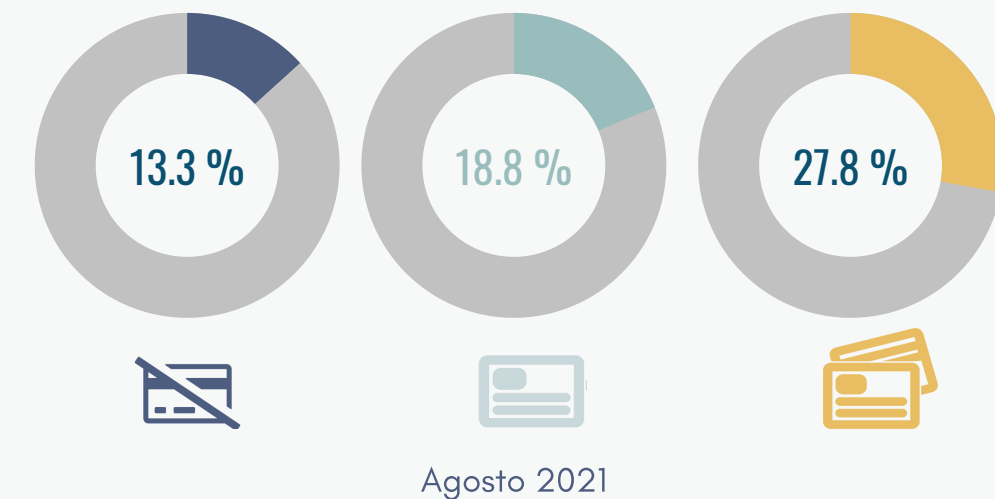
Síntomas de Ansiedad



Insomnio



Uso de servicios

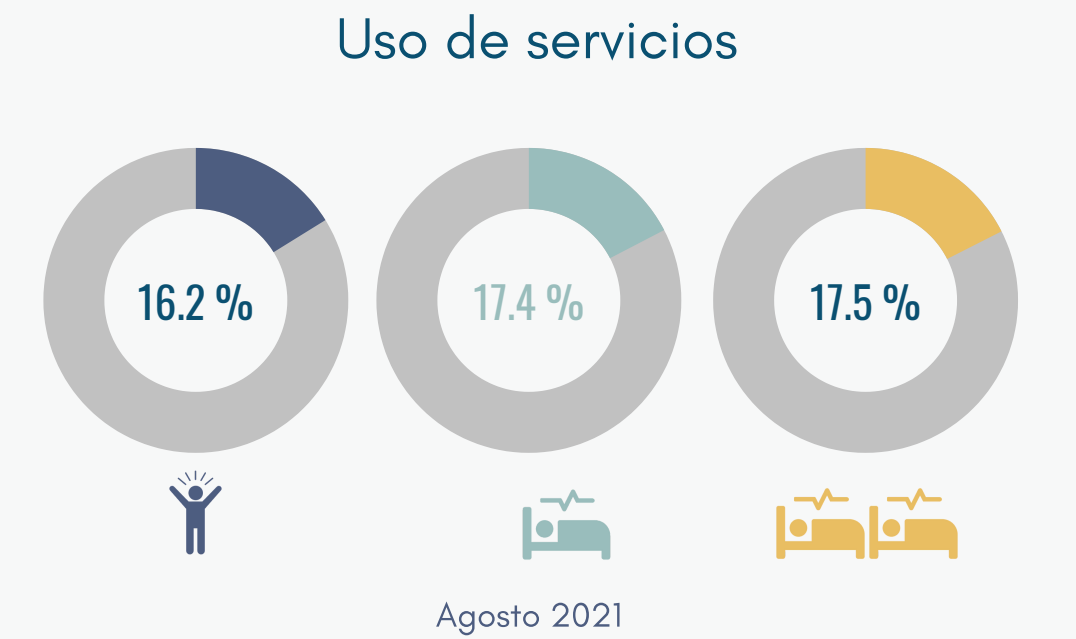
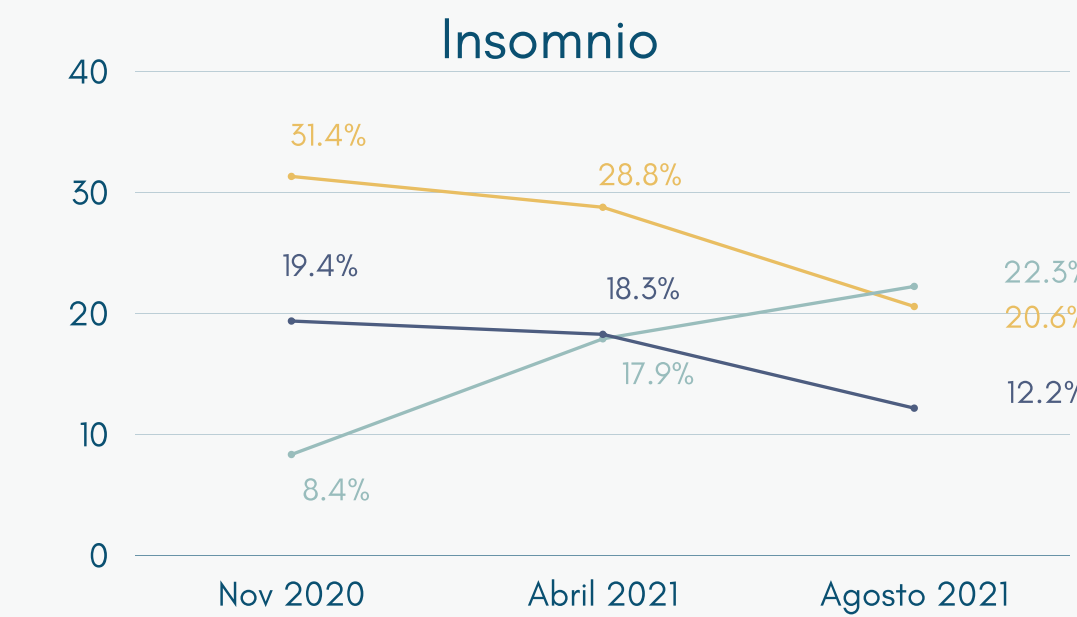
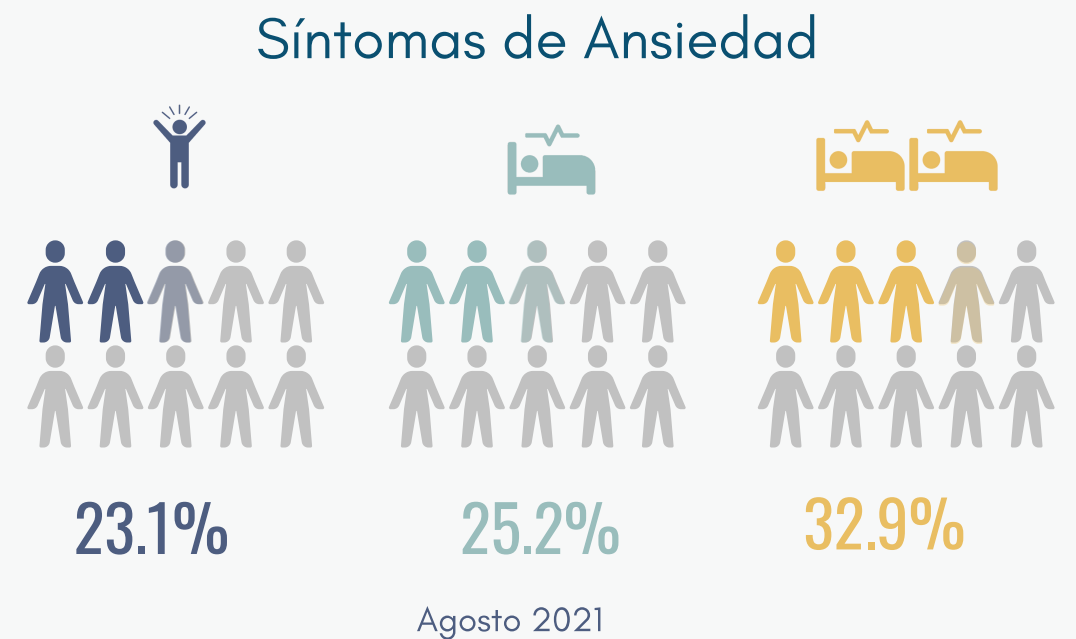
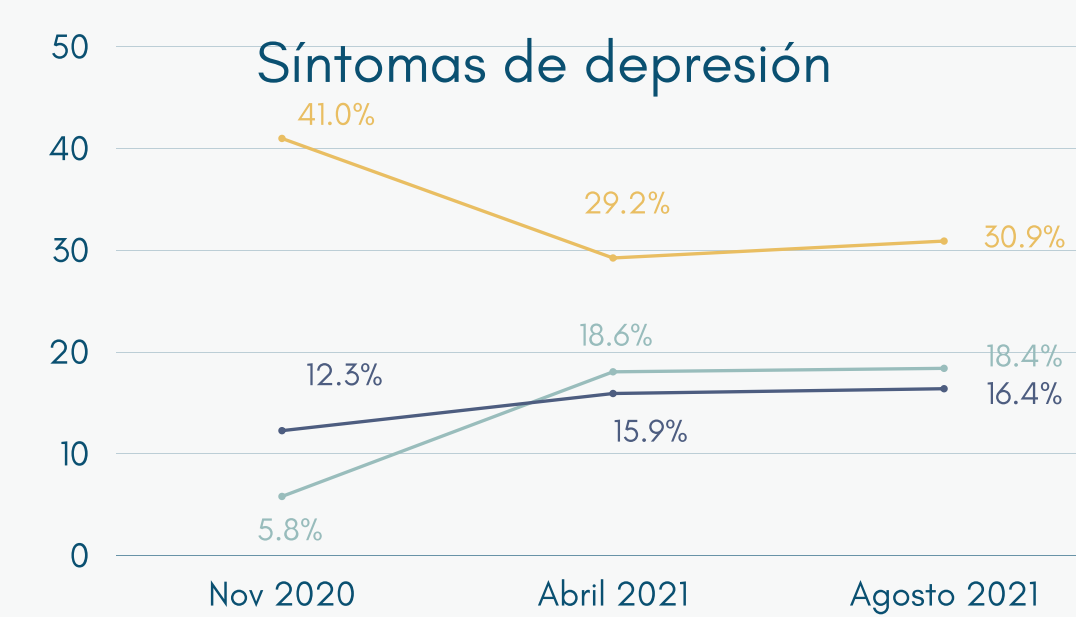
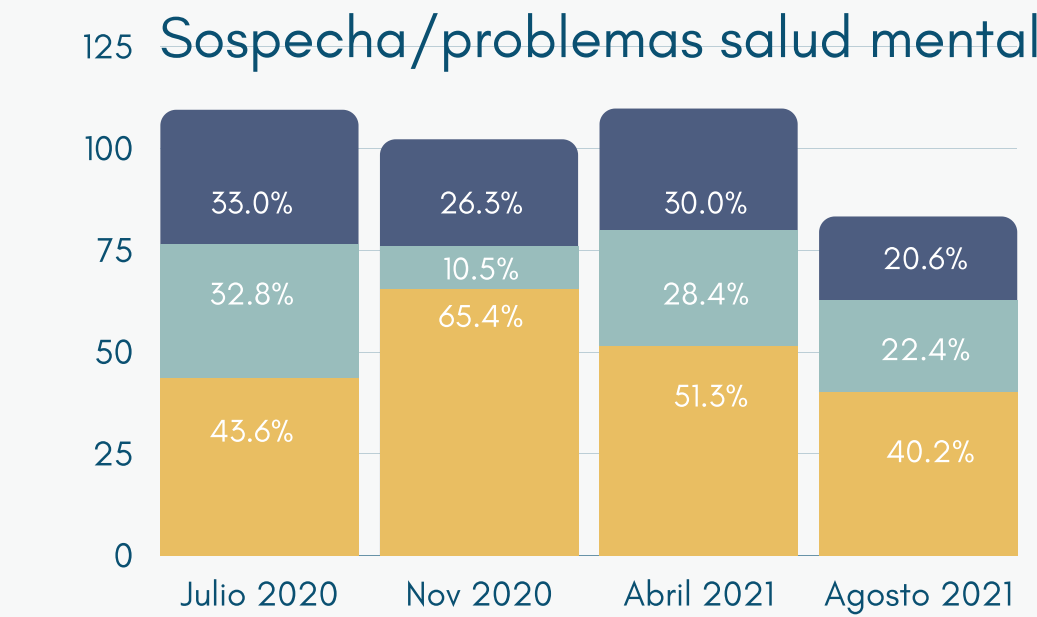
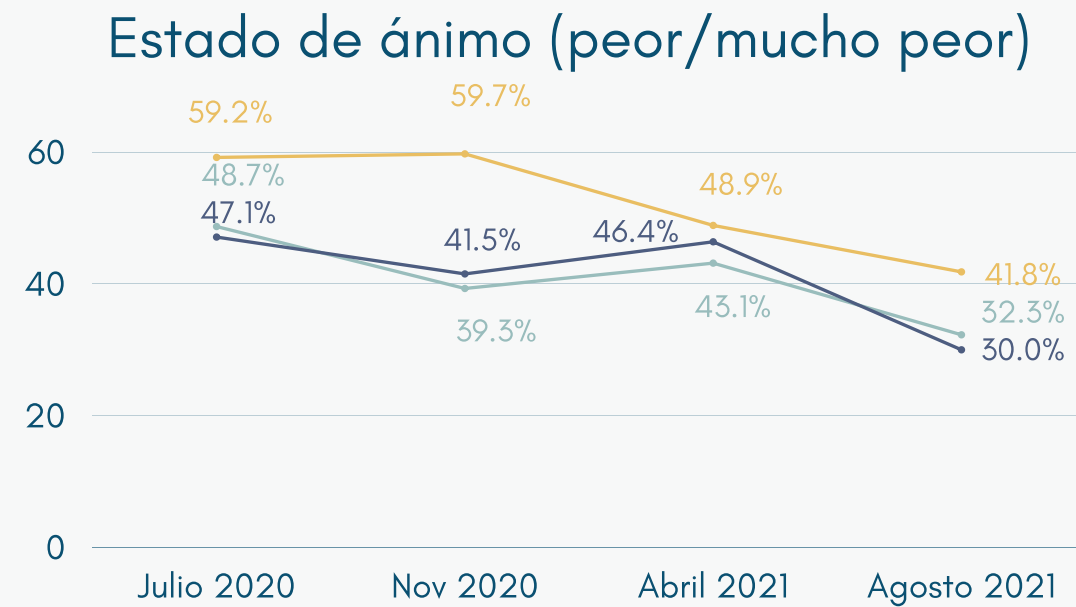
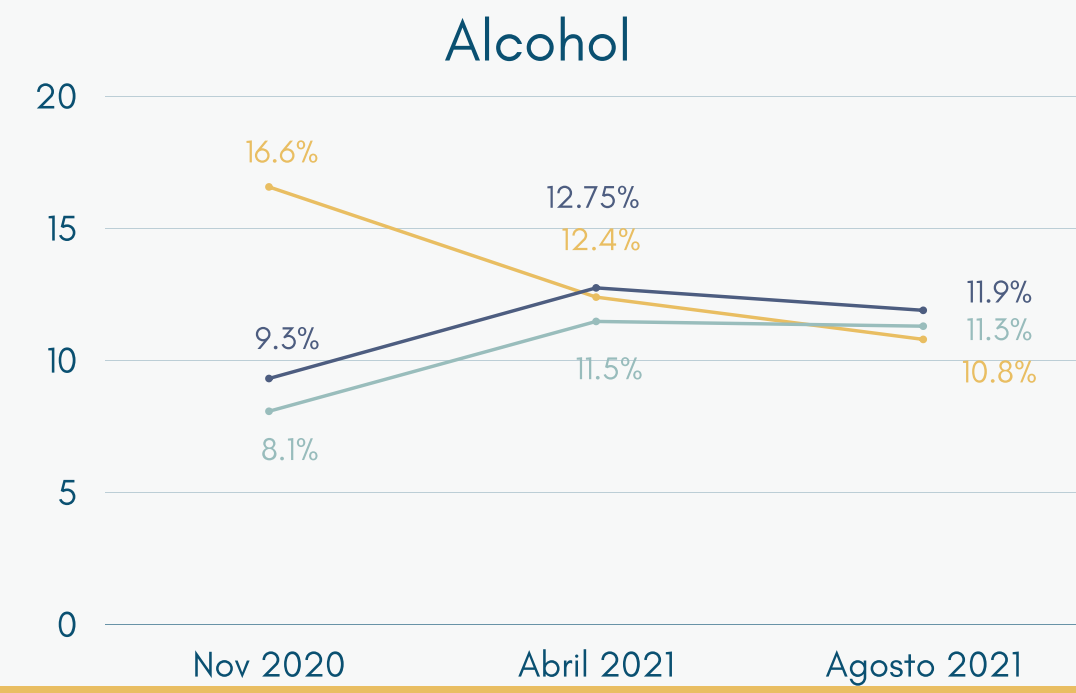
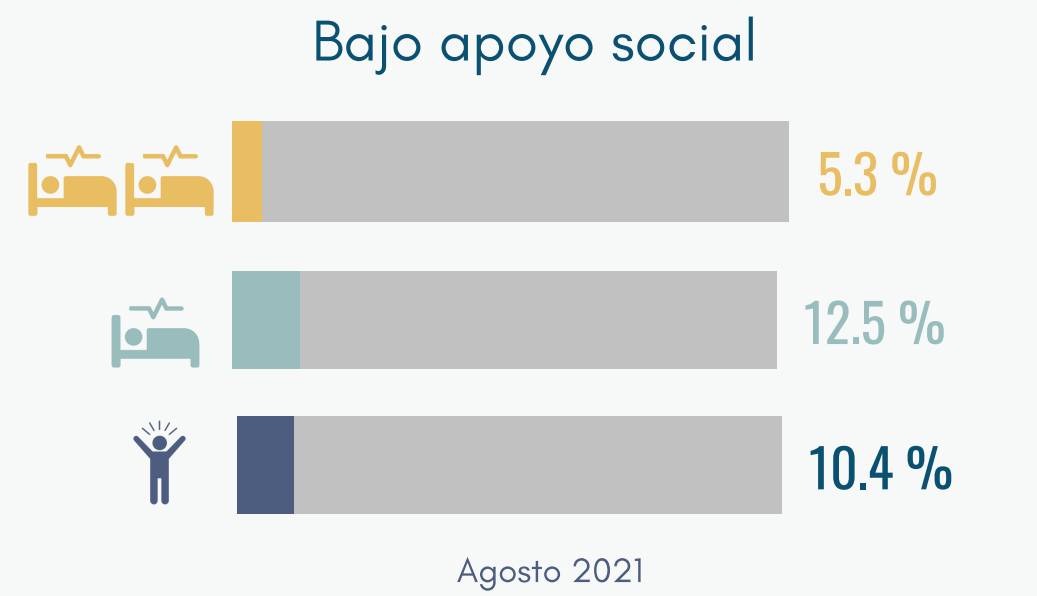
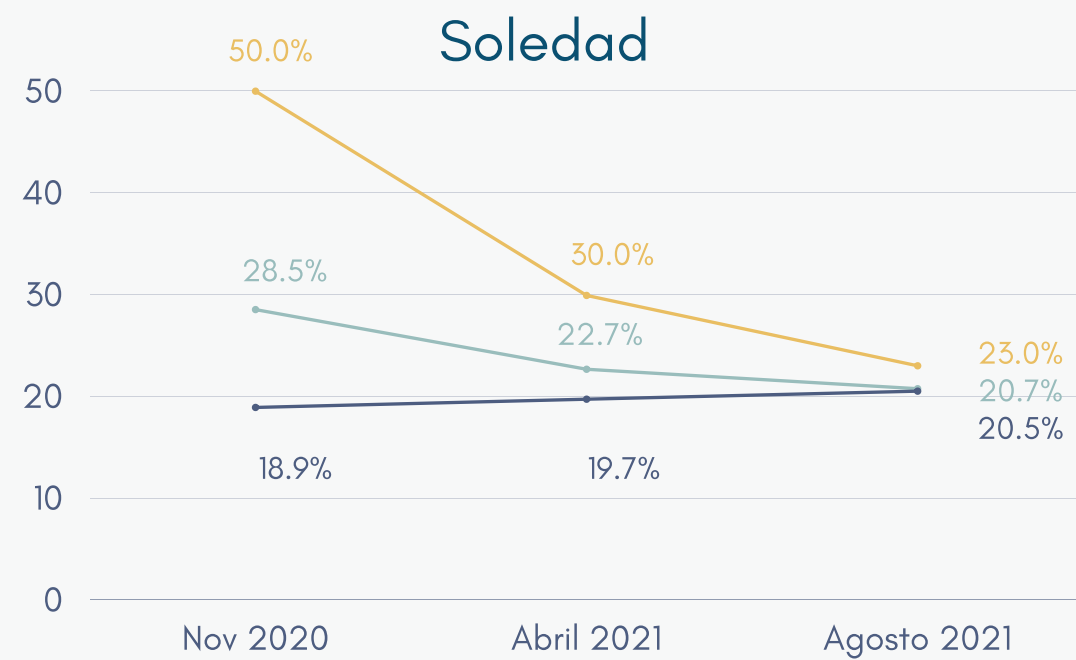


 Sin deuda

 Deuda: medianamente complicada

 Deuda: Complicada

SALUD FISICA





Sin condición crónica



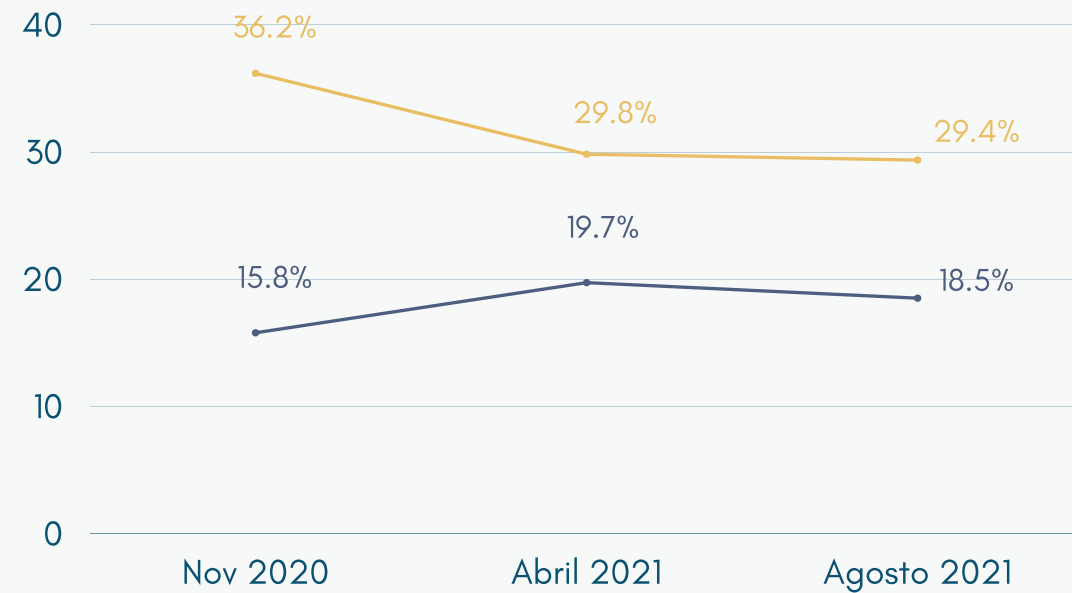
1 condición crónica



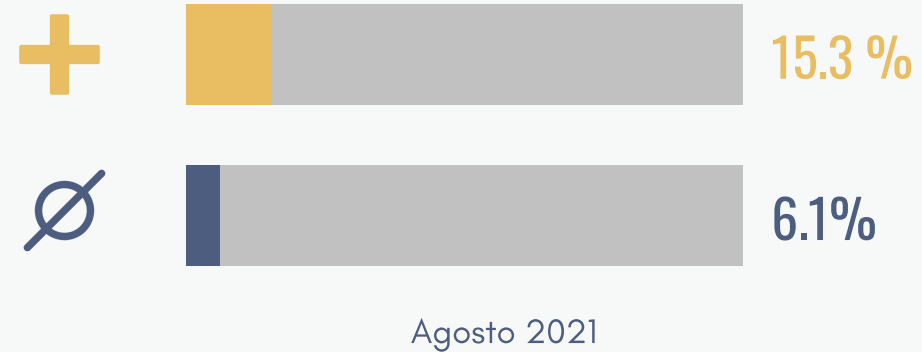
2+ condiciones crónicas

SALUD MENTAL

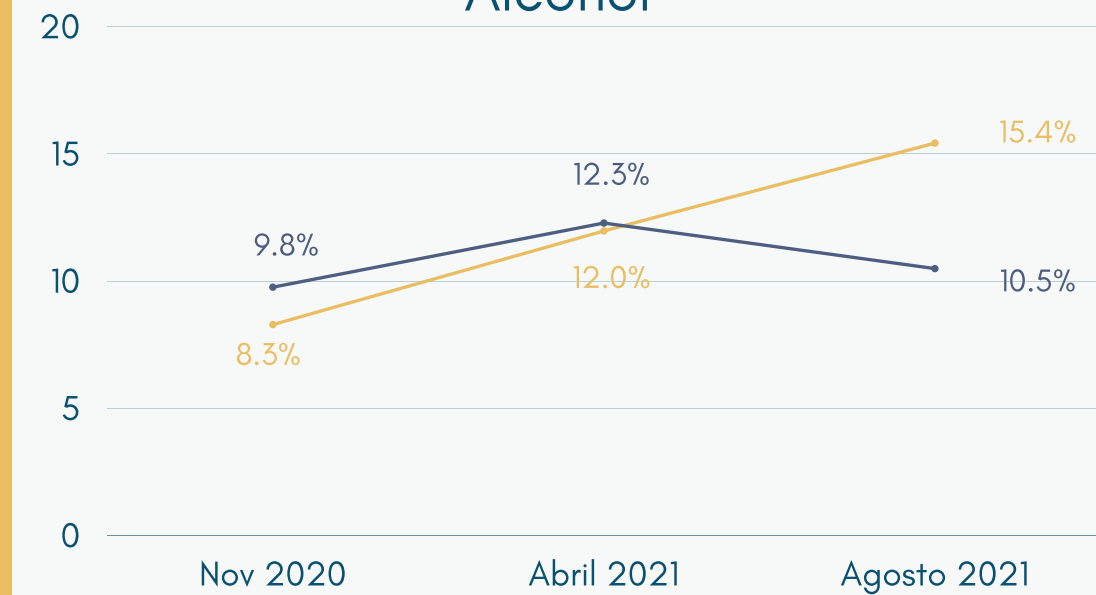
Soledad



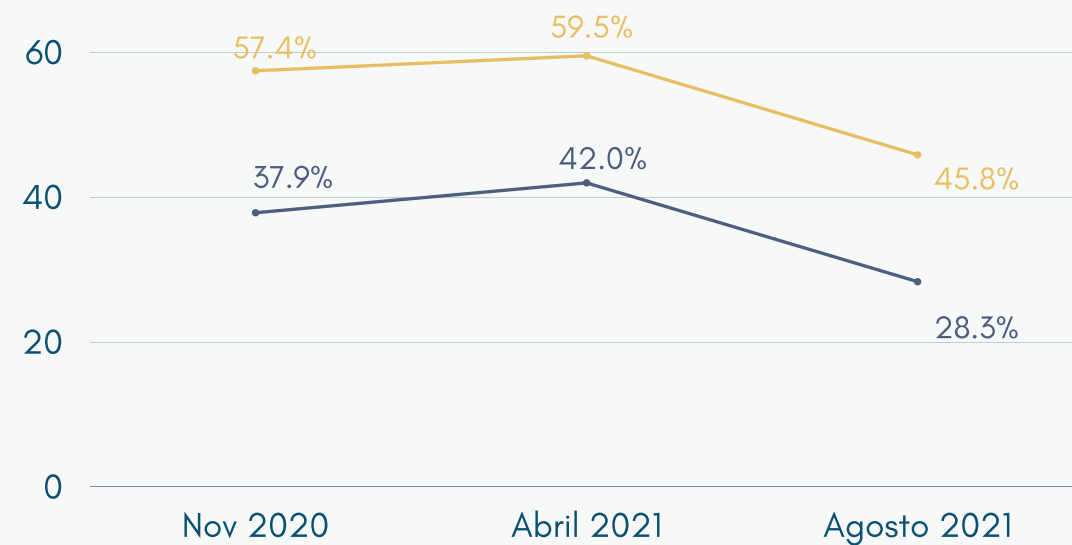
Bajo apoyo social



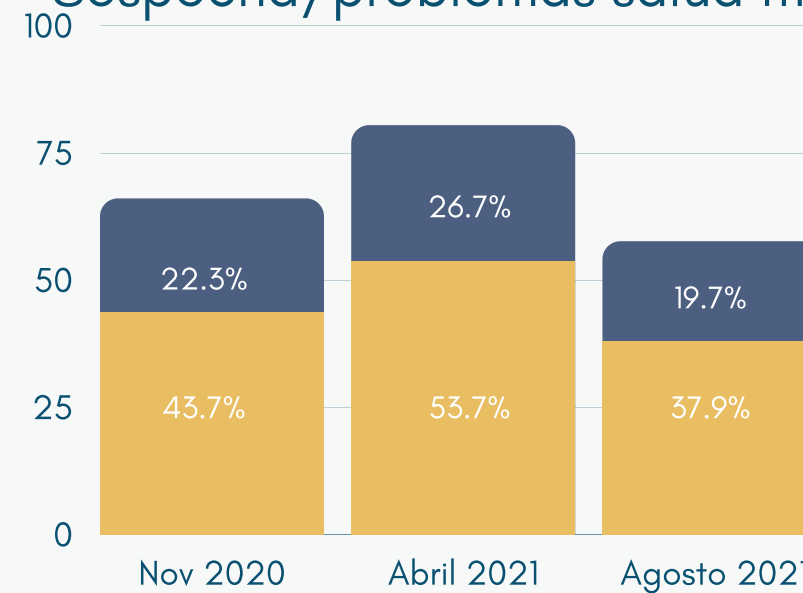
Alcohol



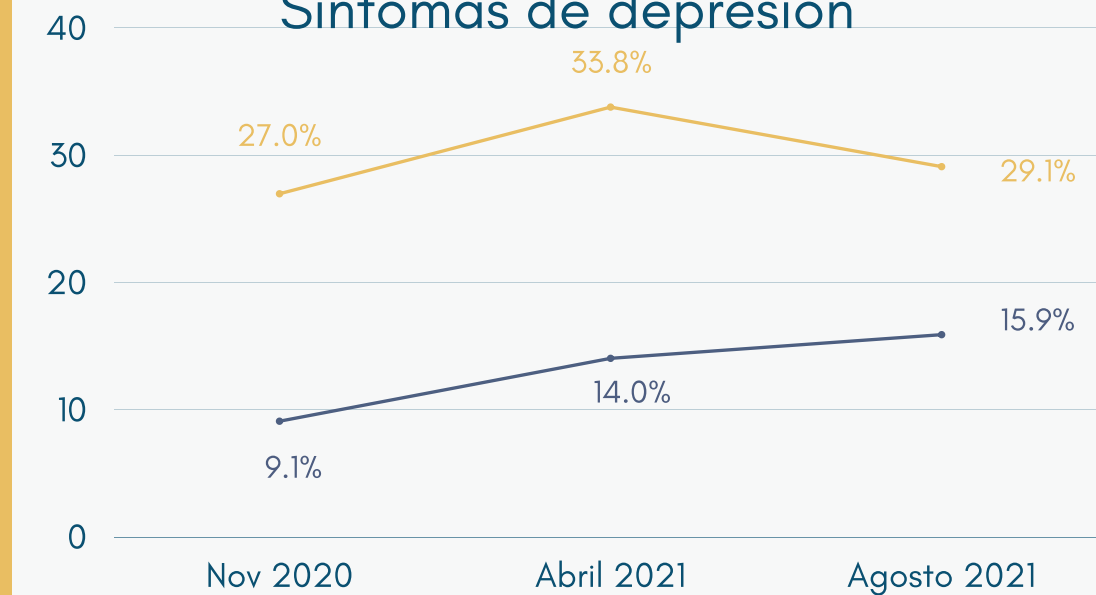
Estado de ánimo (peor/mucho peor)



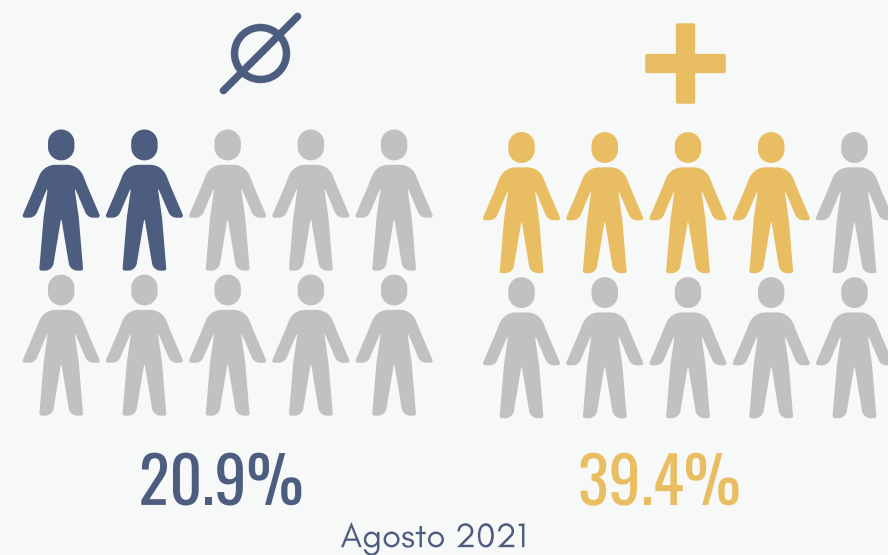
Sospecha/problemas salud mental



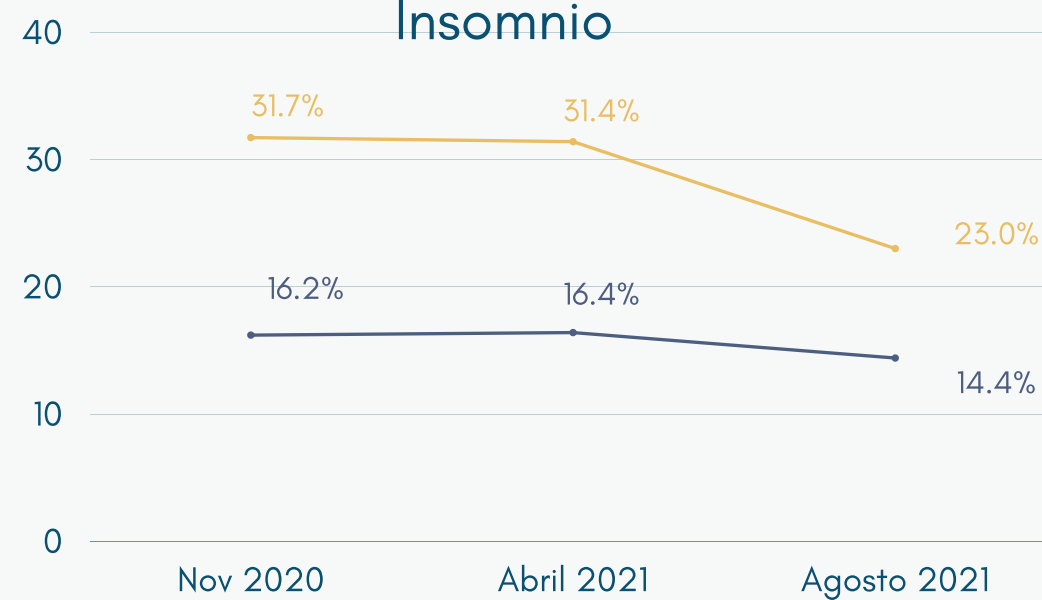
Síntomas de depresión



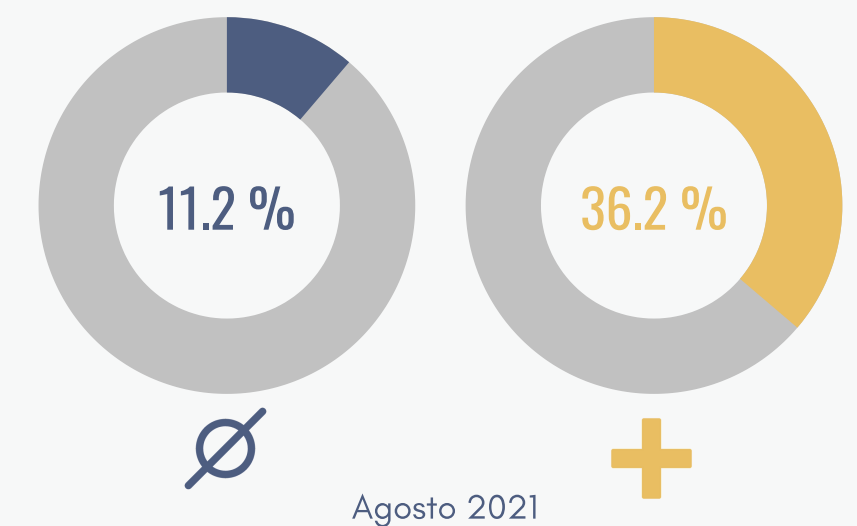
Síntomas de Ansiedad



Insomnio



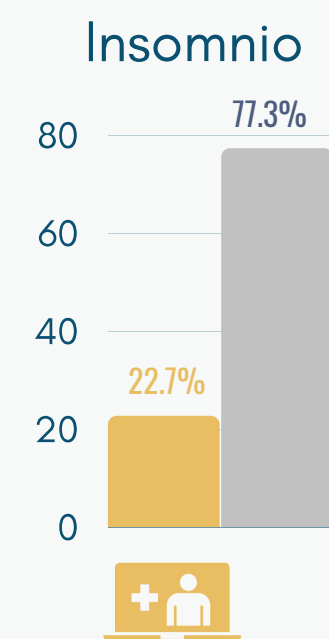
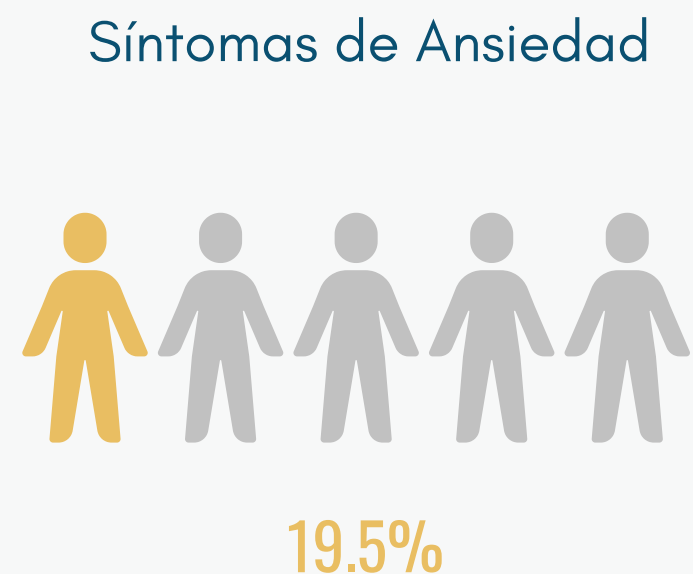
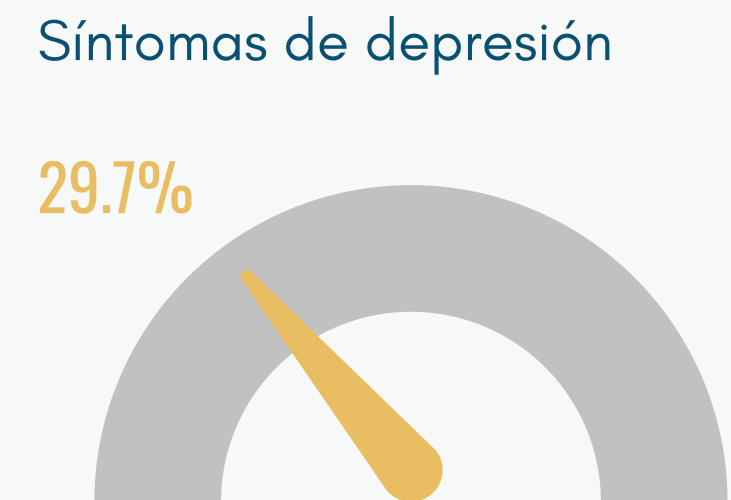
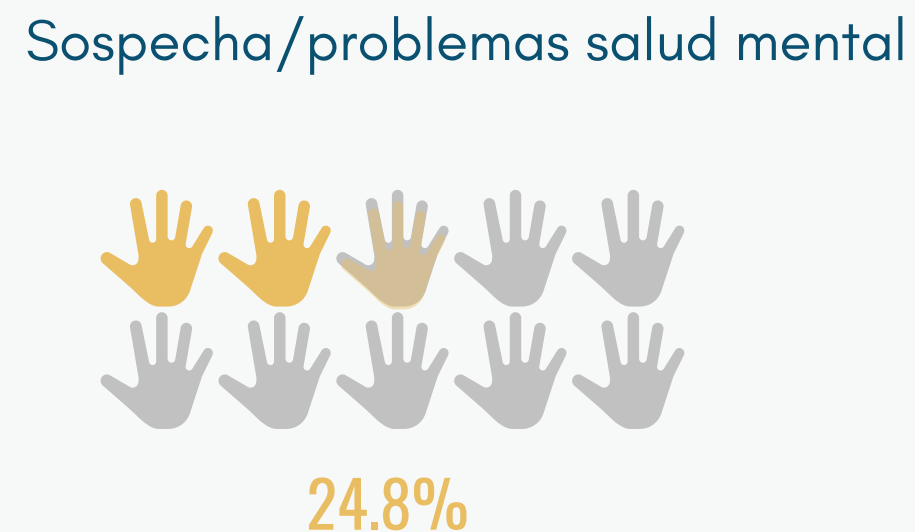
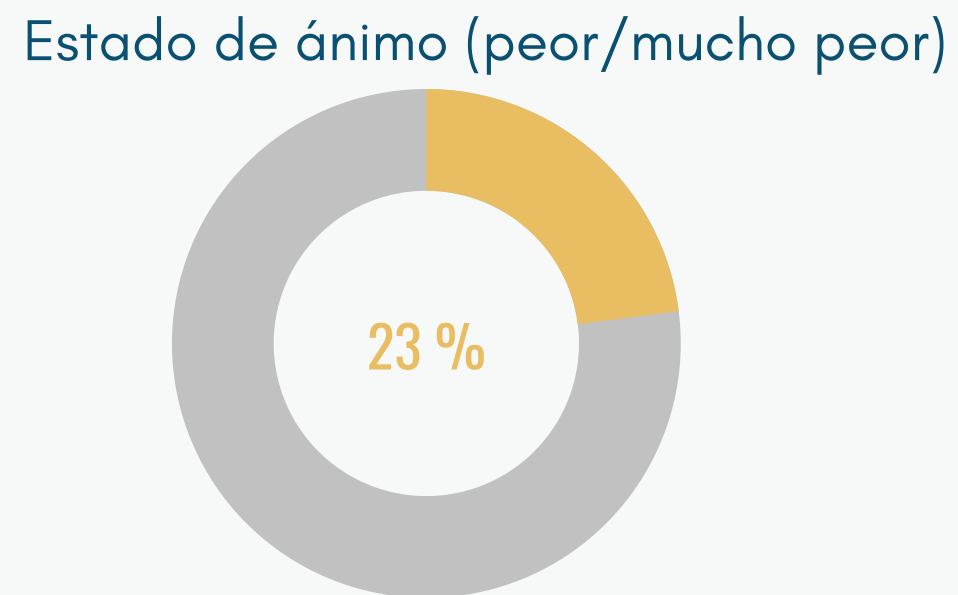
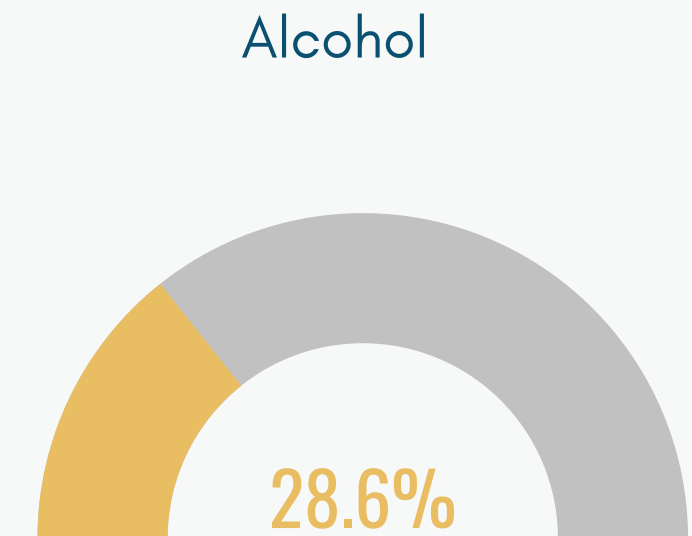
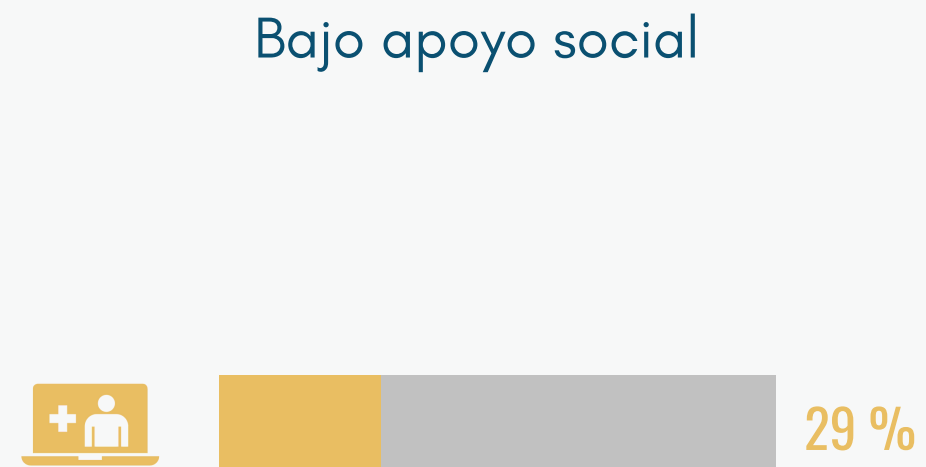
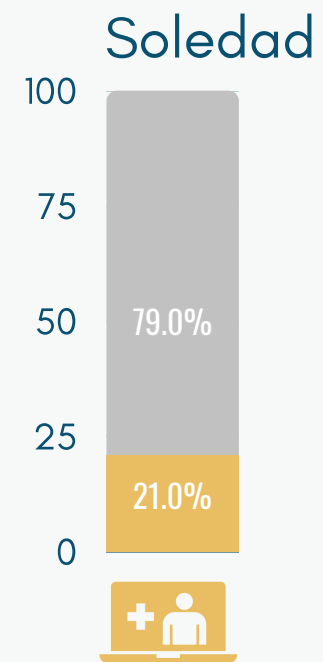
Uso de servicios



 Sin diagnóstico psiquiátrico

 Con diagnóstico psiquiátrico

USO DE SERVICIOS



En agosto, **16.7%** de la población (21 y 68 años) señaló haber consultado con un médico o psicólogo desde el inicio de la pandemia a raíz de problemas de salud mental.



TERMÓMETRO DE LA SALUD MENTAL EN CHILE ACHS-UC: CUARTA RONDA

David Bravo (Centro de Estudios y Encuestas Longitudinales, UC)

Antonia Errázuriz C. (Departamento de Psiquiatría, Escuela Medicina UC)

ICARE

14 de Septiembre de 2021



PONTIFICIA
UNIVERSIDAD
CATÓLICA
DE CHILE

Centro UC
Encuestas y Estudios
Longitudinales

The ACHS logo, consisting of a green square with the white text 'ACHS' inside.

ACHS