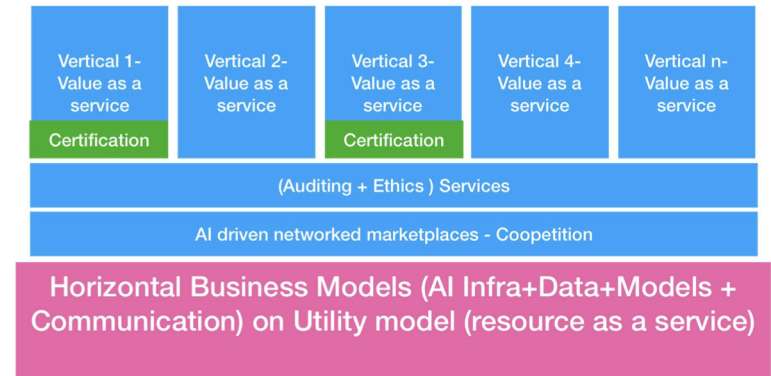
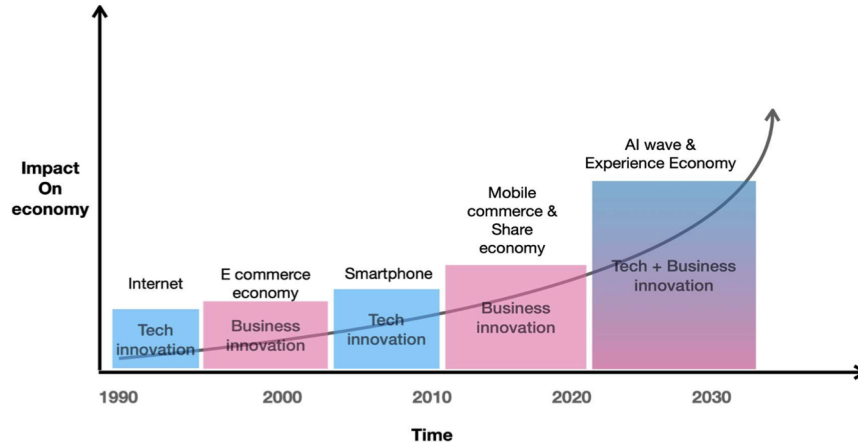


Programa Nacional de IA de Francia

Un ejemplo de POM

Nayat Sánchez Pi
Directora Inria Chile

¿Qué hay/trae de nuevo en/la IA?

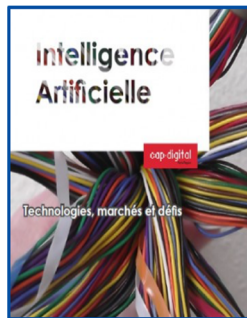


¿Por qué una Estrategia Nacional de IA en Francia?

- Fijar en Francia el **valor creado por la IA** para impulsar el crecimiento económico.
- Definir un **modelo ético compartido** para el desarrollo de la IA
- Proteger la **soberanía** limitando el uso de soluciones extranjeras
- Utilizar la IA para **mejorar las condiciones de vida de los ciudadanos y los trabajadores**

¡Roma no se construyó en un día!

Mucho trabajo previo 2012-2018



Informe en Inteligencia Artificial

4 sectores estratégicos

- salud
- medio ambiente
- transporte - movilidad
- defensa - seguridad



L'INTELLIGENCE ARTIFICIELLE
AU SERVICE DE L'HUMAIN.

Multidisciplinary institutes for Artificial Intelligence (3IA)

- 4 institutos
- Academica & Industria



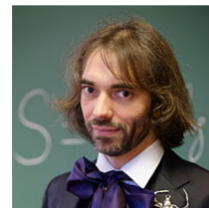
CÉDRIC VILLANI
Mathématicien et député de l'Essonne

DONNER UN SENS À L'INTELLIGENCE ARTIFICIELLE

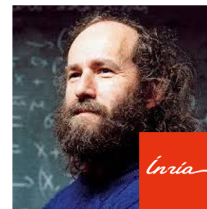
POUR UNE STRATÉGIE
NATIONALE ET EUROPÉENNE

Composition de la mission

Marc Schoenauer Directeur de recherche INRIA • Yann Bonnet
Secrétaire général du Conseil national du numérique • Charly
Berthet Responsable juridique et institutionnel du Conseil
national du numérique • Anne-Charlotte Cornut Rapporteur au
Conseil national du numérique • François Levin Responsable
des affaires économiques et sociales du Conseil national du
numérique • Bertrand Rondepierre Ingénieur de l'armement,
Direction générale de l'armement.



Cédric Villani
Mathematician
(Fields medal 2010)
& member of French
Parliament)



M. Schoenauer
Senior Researcher
Inria

Mensajes claves del documento

Parts

- Part I - An **economic policy** articulated around **data**
- Part II - An **agile** and **diffusive research**
- Part III - **Anticipate** the **impact** on the **employment**
- Part IV - AI at the service of **green business & environment**
- Part V - **Ethics & AI**- opening the black boxes of AI
- Part VI - AI more **inclusive** and **diverse**

Foco

- Focus 1 - Transform **education**
- Focus 2 - **Health** at the time of AI
- Focus 3 - Make France a leader in augmented **agriculture**
- Focus 4 - A breakthrough innovation policy in the **transport** sector at European level
- Focus 5 : AI at the service of **environment, defense and security**

Ejecución del programa



INICIO: 28 de noviembre de 2018.

COORDINACIÓN: Inria, Isabel Herlin, Directora de la Misión.

OBJETIVOS:

- Francia en el top 5 de IA del mundo.
- Líder europeo en IA.

EJES:

- Implementar un programa nacional de inteligencia artificial.
- Lanzar un programa de atractivo y apoyo al talento.
- Impulso a la investigación en inteligencia artificial.
- Reforzar los medios de cálculo y facilitar el acceso a las infraestructuras.
- Fortalecer la investigación en asociación público-privada.
- Fortalecer la cooperación bilateral, europea e internacional.

Tres ejes estratégicos para desatar la IA

1

Talents

Foster the best expertise in AI



2

Dissemination

Spread AI in the economy and administration



3

Ethics

Dialog between performance and humanity



Plan Nacional de IA de Francia

Presupuesto 2018-2022



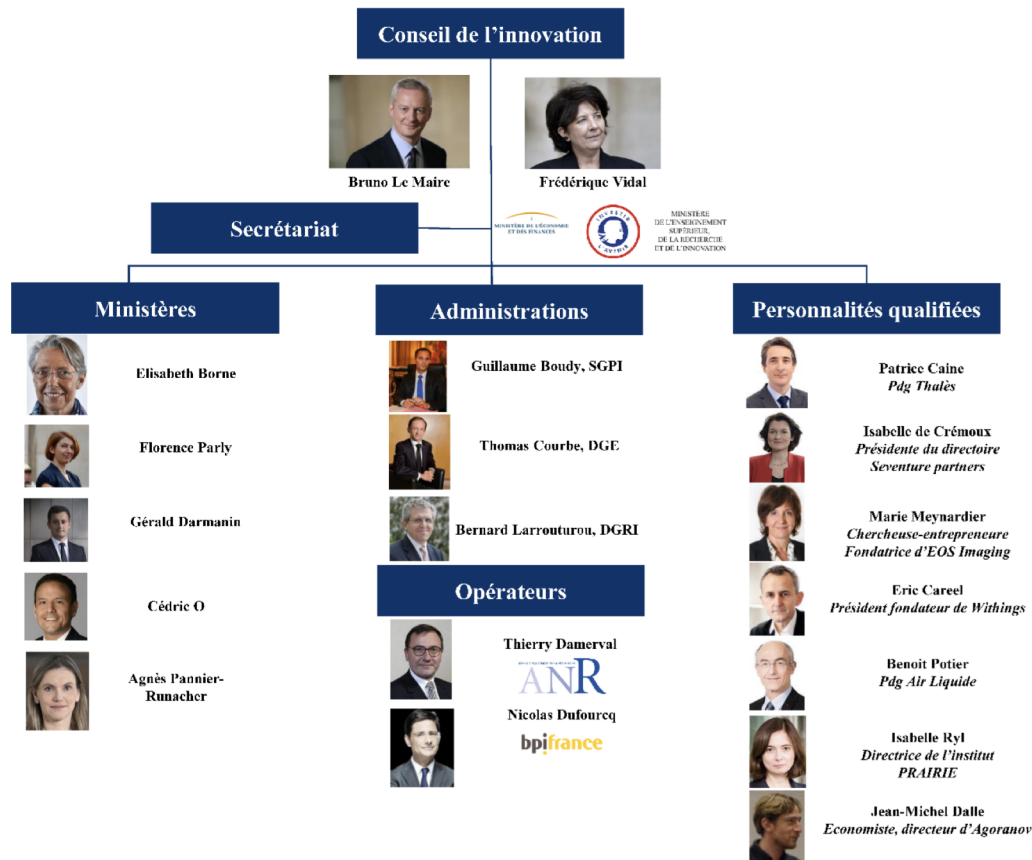
L'INTELLIGENCE ARTIFICIELLE
AU SERVICE DE L'HUMAIN.



1.5 B€ en fondos públicos- privados

- 45% investigación y educación (Inria - coordina)
- 45% industria/ innovación (Consejo de Innovación - coordina)
- 10% transformación pública (Consejo innovación coordina)

El Consejo de Innovación



Fondo para la Innovación y la Industria

- **120 M€** por año para financiar Grandes Desafíos que son elegidos por el Consejo de Innovación
- **70 M€** por año para financiar la creación de startups deep tech ligadas a los laboratorio de investigación
- **60 M€** por año ligado a los grandes planes empresariales como micro-electrónicos y baterías para los vehículos eléctricos

Grandes desafíos

(seleccionados por el Consejo Innovación)

→ Seleccionado por el Consejo de Innovación:

- ▷ Responder a **desafíos sociales** en áreas **estratégicas** que requieren la **eliminación de barreras tecnológicas**.
- ▷ Crear nuevos mercados y apoyar el crecimiento de un ecosistema de laboratorios, empresas de nueva creación, pymes y grandes grupos.

→ Dos desafíos lanzados el 1 de marzo 2019:

- ▷ ¿Cómo mejorar los diagnósticos médicos por inteligencia artificial?
- ▷ ¿Cómo asegurar, certificar y hacer confiables los sistemas que utilizan inteligencia artificial?

Challenges IA

bpifrance



→ Innovación abierta entre actores con habilidades complementarias.

→ 40 desafíos en 3 años (10 por tema)

El proceso se organiza en tres fases:

→ Fase 1: Invitación a participar a empresas o clusters por temática.

→ Fase 2: "patrocinadores AMI"; Empresas o actores públicos con un problema de aplicación específico y conjuntos de datos.

→ Fase 3: PYMES o startups responden a los desafíos.

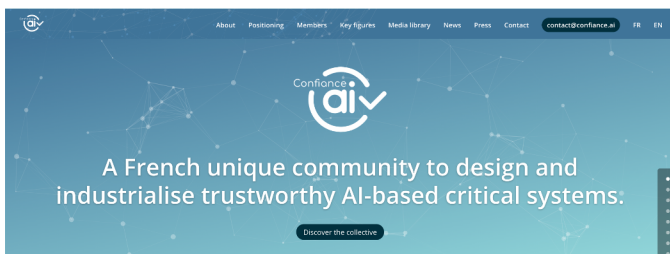
Articulación privada

→ Manifiesto por la inteligencia artificial al servicio de la industria

- ◆ 14 empresas de rango mundial

→ Otras acciones:

- ◆ Laboratorio de Investigación conjunto EDF, Thales y Total
- ◆ Confidence.ai (45 M€, 4 años)



Inteligencia Artificial en Chile: ¿POM?

- Financiamiento largo plazo público-privado.
 - ◆ Empresas financian y se benefician de inversión compartida.
 - ◆ Seleccionar sectores prioritarios.
- Política clara de apoyo a largo plazo a la innovación
 - ◆ beneficios fiscales
 - ◆ creación de polos de competitividad y pilotaje (sandboxes)
 - ◆ apoyo a los emprendimientos de base científico tecnológica
 - ◆ evitar acercamientos tipo "fondos = informes + KPIs"
 - ◆ coordinación con capacidad y autoridad científica y tecnológica para liderar la investigación.
- Disminuir la impedancia de entrada de la IA en las empresas.
 - ◆ Crear, atraer y fijar talentos.
 - ◆ Mitigar falta de talentos a través del uso de más IA.

Merci !

Suivez-nous sur www.inria.cl