

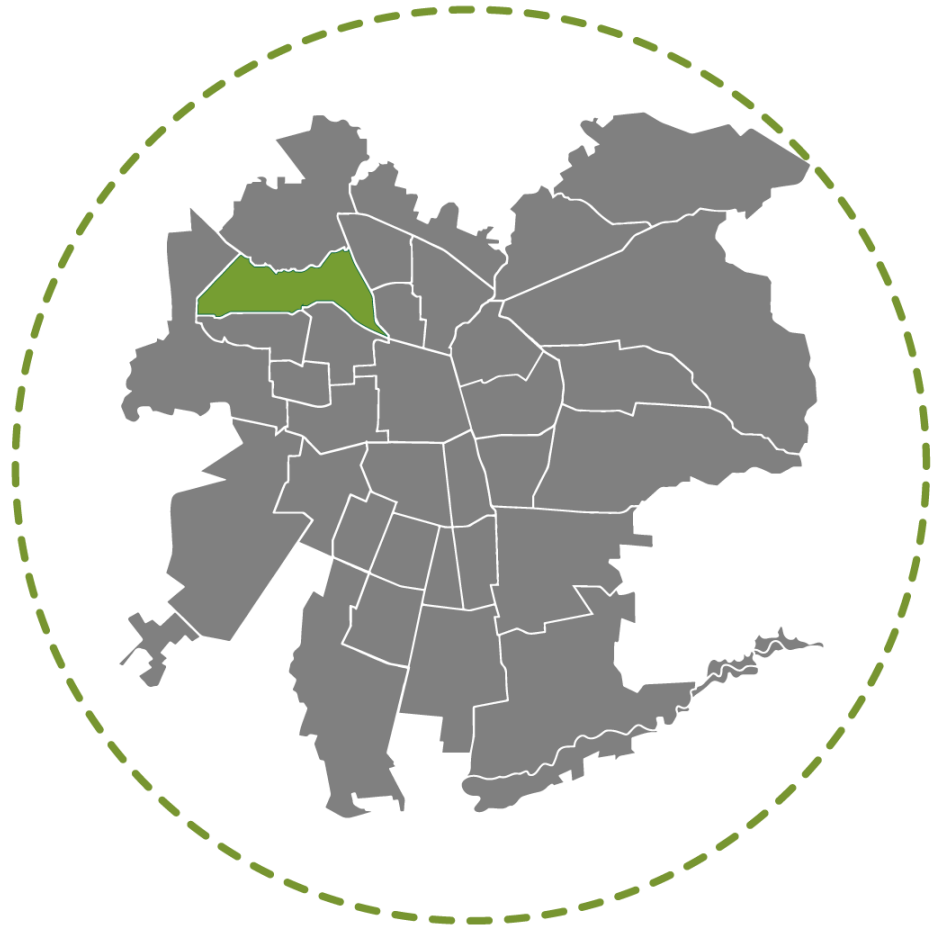


LA VÍA POLÍTICA

PRESENTACIÓN ENADE

CLAUDIO CASTRO SALAS
ALCALDE I. MUNICIPALIDAD DE RENCA

NUESTRA COMUNA



147.151

habitantes (Censo 2017)

43.174

Viviendas (Censo 2017)

8,5%

Pobreza (Casen 2015)

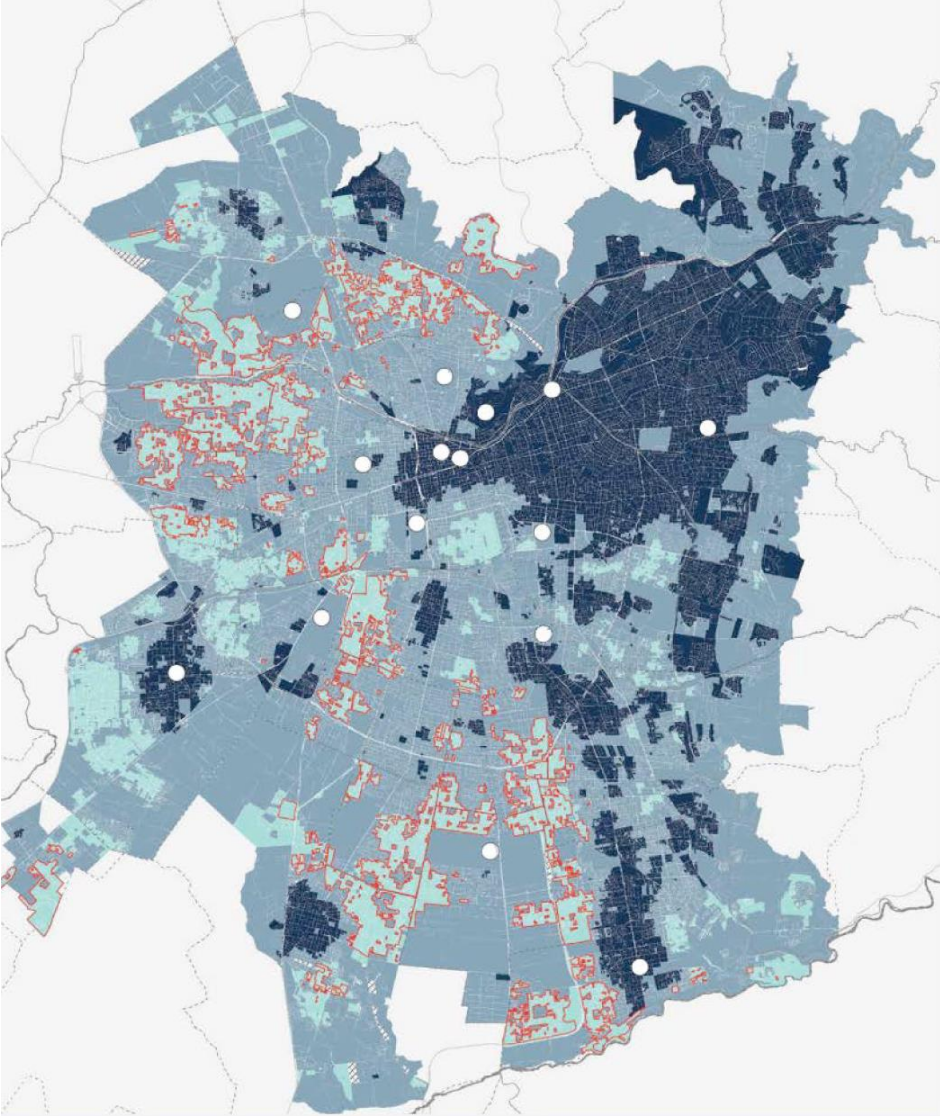
25,3%

pobreza multidimensional
(Casen 2015)

LO QUE VIVIMOS EN CHILE
NO ES UN SÓLO ESTALLIDO



LA DESIGUALDAD ES UNA
EXPERIENCIA Y ES ACUMULATIVA



El *Gran Santiago* presenta alta inequidad en el territorio.

Según nuestro Atlas de Bienestar Territorial, **1.901.965 personas** viven en zonas de *bajo bienestar*. Que los datos nos lleven a la acción.

#cambioselmapa

Fuente: Corporación Ciudades - CChC, 2019.



1.901.965
población

32,78%
porcentaje de
población

16,65%
porcentaje de
superficie

SIMBOLOGÍA

- ZONA IBT ALTO
- ZONA IBT INTERMEDIO
- ZONA IBT BAJO
- ZONA PRIORITARIA DE INVERSIÓN
- SIN INFORMACIÓN INE
- LÍMITE COMUNAL



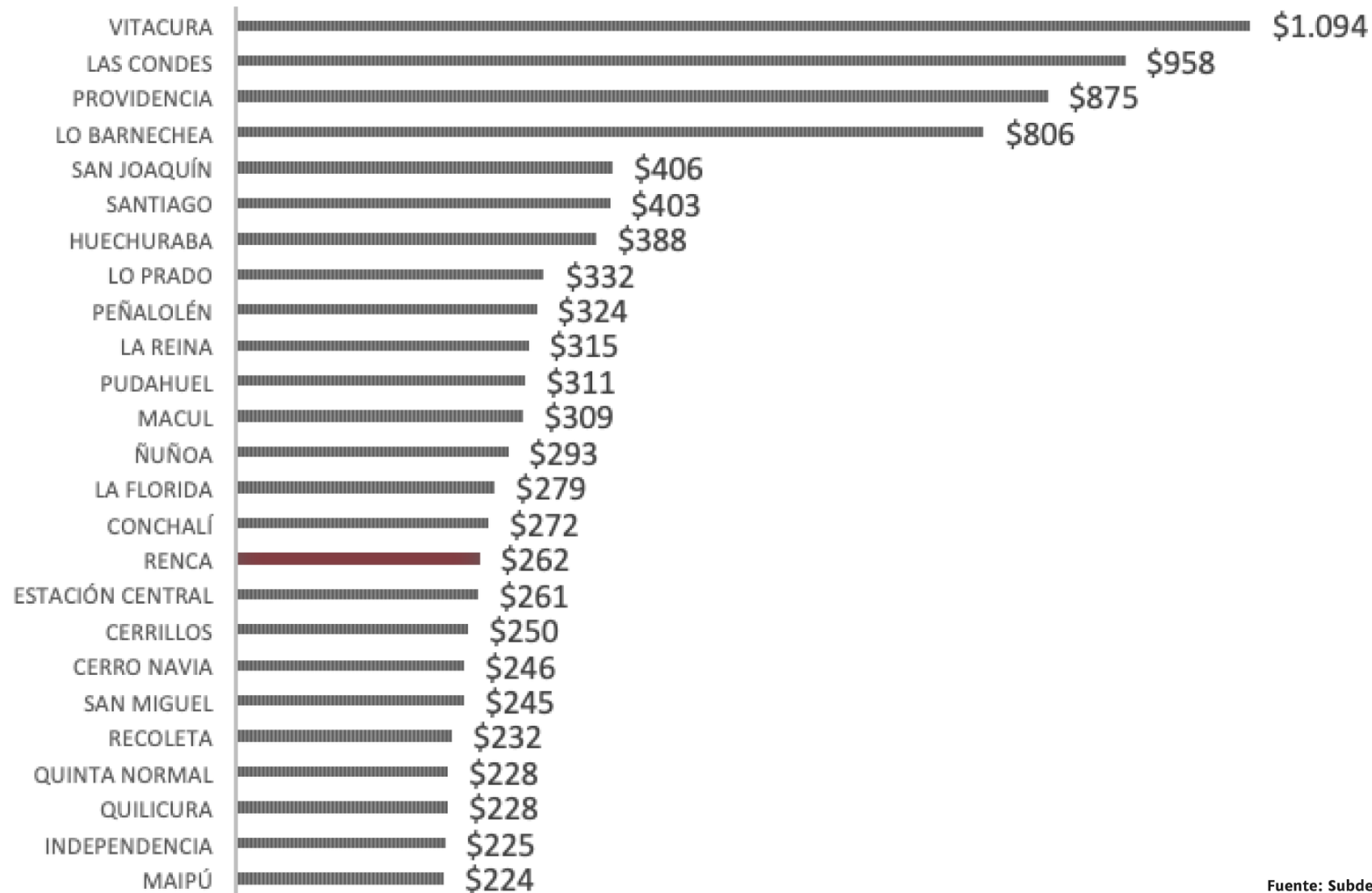
©2019 Google

Google Earth



**EL ESTADO NOS TRATA DISTINTO
DEPENDIENDO
DEL LUGAR DONDE VIVIMOS**

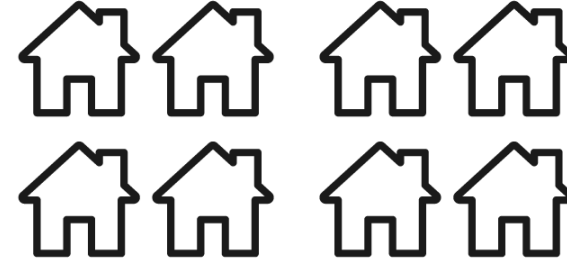
PRESUPUESTO COMUNAL POR HABITANTE EN EL GRAN SANTIAGO (MILES DE PESOS)



DISTRIBUCIÓN DE CARABINEROS

Renca

1 x 999 hab.



Vitacura

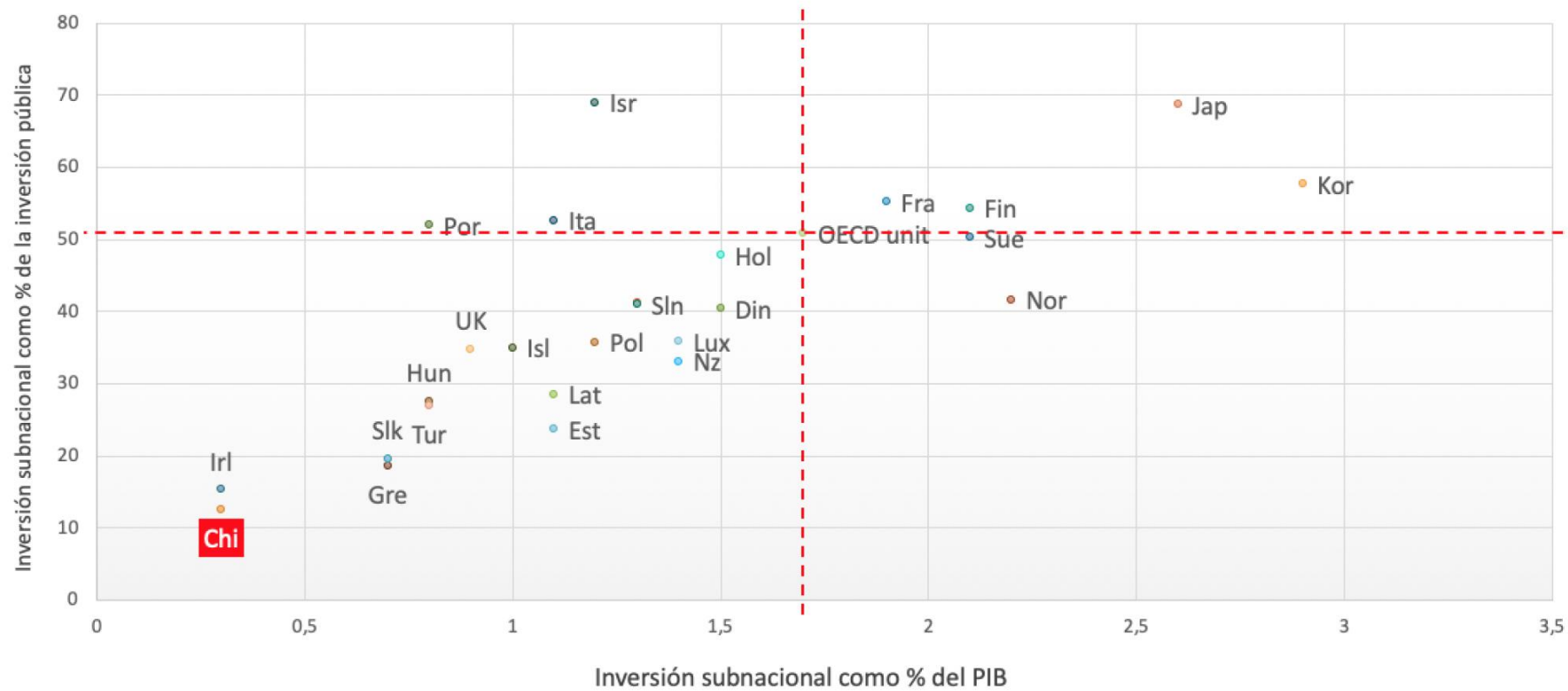
1 x 520 hab.





DESCENTRALIZACIÓN FISCAL EN LA OECD

(PAÍSES UNITARIOS, 2016)



LA VÍA POLÍTICA EXIJE
EMPATÍA Y ACCIÓN

DE QUIENES ADMINISTRAMOS EL PODER



***"Tenemos hoy que
los libros de
reclamos de las
Compines están
llenos de
felicitaciones"***

Ministro de Salud
Jaime Mañalich, 2020

Corte Suprema condena a dos laboratorios por colusión en licitaciones de medicamentos y fija multa de US\$15 millones

"Esta sentencia reitera la gravedad de los carteles, especialmente cuando se trata de bienes tan sensibles para la población, como son los medicamentos", dijo el fiscal económico.

27 de Enero de 2020 | 18:15 | Por A. González, Emol



AHORA SE DEBATE



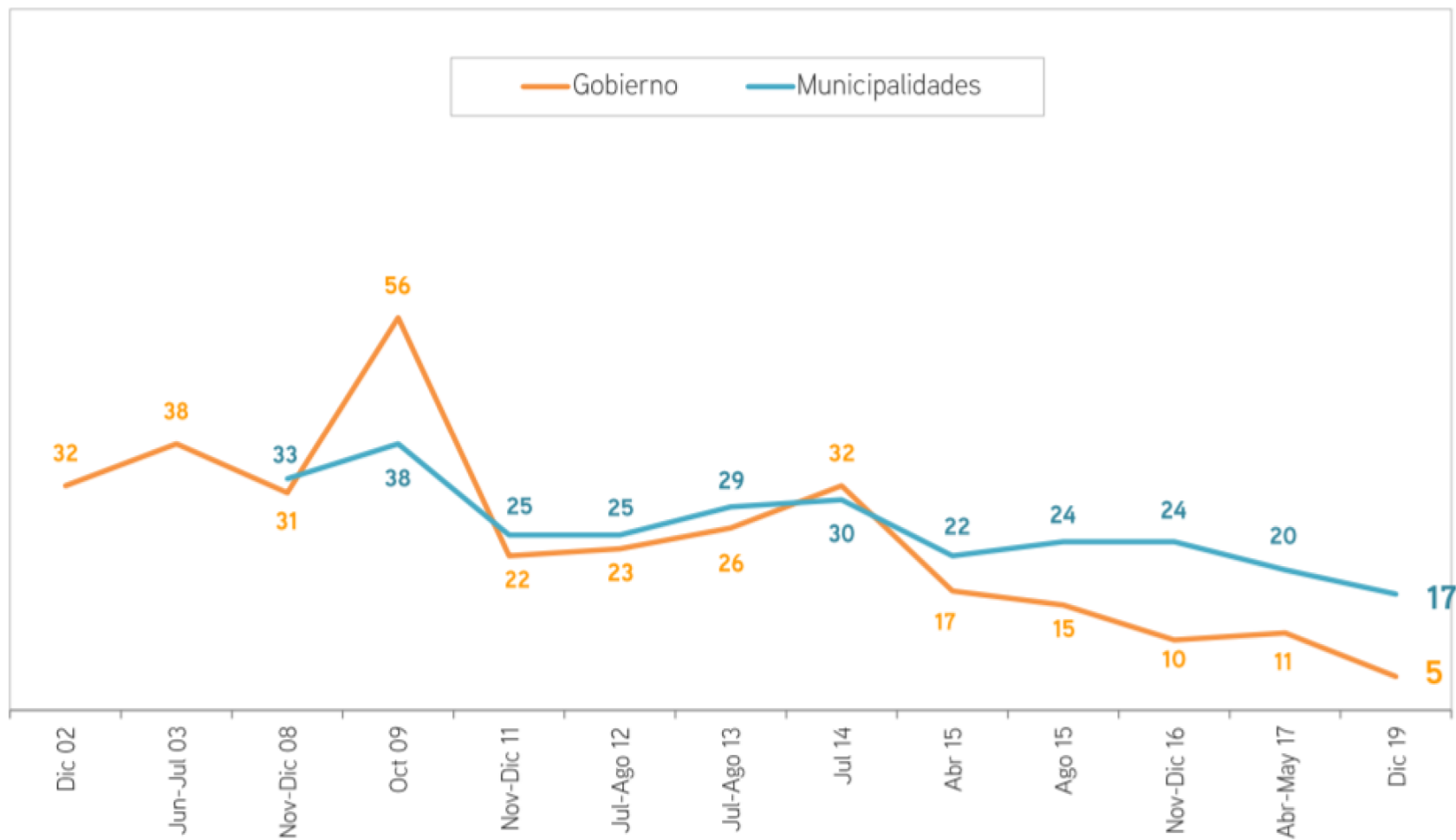
¿Los gremios empresariales deben tener postura para el plebiscito? Opina en Emol Social.

 125



¿CUÁNTA CONFIANZA TIENE USTED EN EL GOBIERNO Y MUNICIPALIDADES?

(Total Muestra) (Evolución) (% Mucha + Bastante Confianza)









PROBLEMÁTICAS 7

COMUNIDAD	MUNICIPIO	OTRAS EMPRESAS
Pob. dispersa, poca actividad económica, poca infraestructura, poca inversión en obras de infraestructura en el área. Vínculo social - familiar (familia nuclear, tradicional, etc.).	- Falta de presupuesto (poco) para inversión en obras de infraestructura. - Falta de personalización de empresas.	

ALIANZA PÚBLICO-PRIVADA

¿QUÉ ESPERA? ¿CUÁL ES SU ROL?

DIVISIÓN TERRITORIAL ORGANIZACIONES COMUNITARIAS Renca



LA DEMOCRACIA NO ES EL CAOS





¡MUCHAS GRACIAS!

CLAUDIO CASTRO SALAS
ALCALDE I. MUNICIPALIDAD DE RENCA
claudio.castro@renca.cl / @cn_castro



www.renca.cl



[munirenca](https://www.facebook.com/munirenca)



[muni_renca](https://twitter.com/muni_renca)



[muni_renca](https://www.instagram.com/muni_renca)