

ENVEJECIMIENTO COGNITIVO

Foro ICARE · Vivir hasta los 100 y más

A.Slachevsky Ch., MD, PhD
Clínica de Memoria y Neuropsiquiatría (CMYN)
Laboratorio de Neurosicología & Neurociencias Clínicas
(LANNEC)
Centro de Gerociencias Salud Mental y Metabolismo (GERO)
Facultad de Medicina U. de Chile
Servicio de Neurología Hospital del Salvador
Coprad (Corporación Profesional de Alzheimer & otras
demencias)
Clínica Alemana
Email: andrea.slachevsky@uchile.cl

Envejecimiento cognitivo: algunas interrogantes



¿Qué pasará en el cerebro de Guille al envejecer?

¿Cómo son las capacidades cognitivas en el envejecimiento fisiológicos?

¿Qué pasa en el cerebro?

¿ Cuando es normal o anormal?

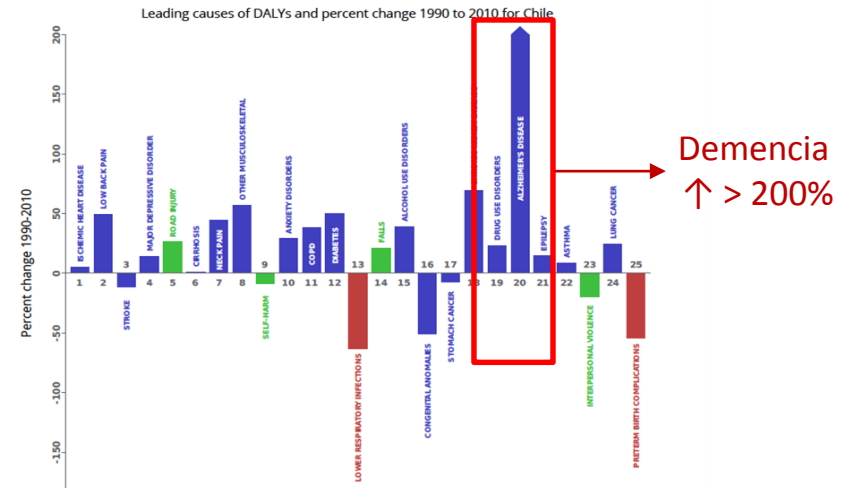
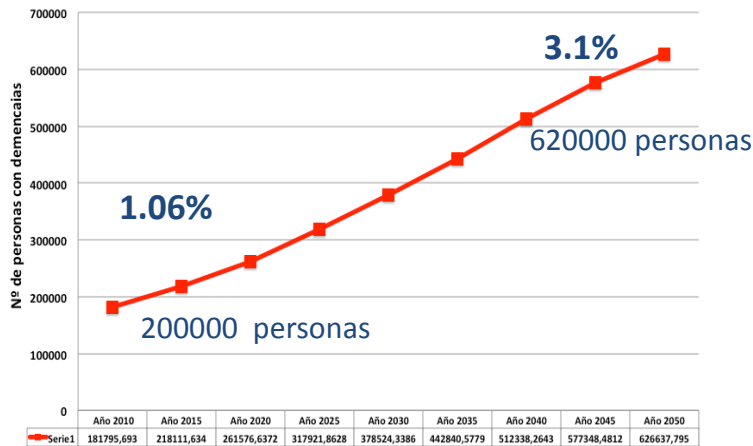
¿ Cómo saber si los cambios son fisiológicos o patológicos?

¿Podemos hacer algo? : Algunas pistas para la innovación &

episodio 2 (Daniela Thumala)

Envejecimiento cognitivo: ¿Por qué es relevante?

- Envejecimiento poblacional
- Heterogeneidad de envejecimiento
- Factor de riesgo de enfermedades de alto impacto



- Duda: ¿ cambios son “normales o anormales”?

Eur J Ageing
DOI 10.1007/s10433-012-0242-8

CRITICAL POSITIONS IN AGEING RESEARCH

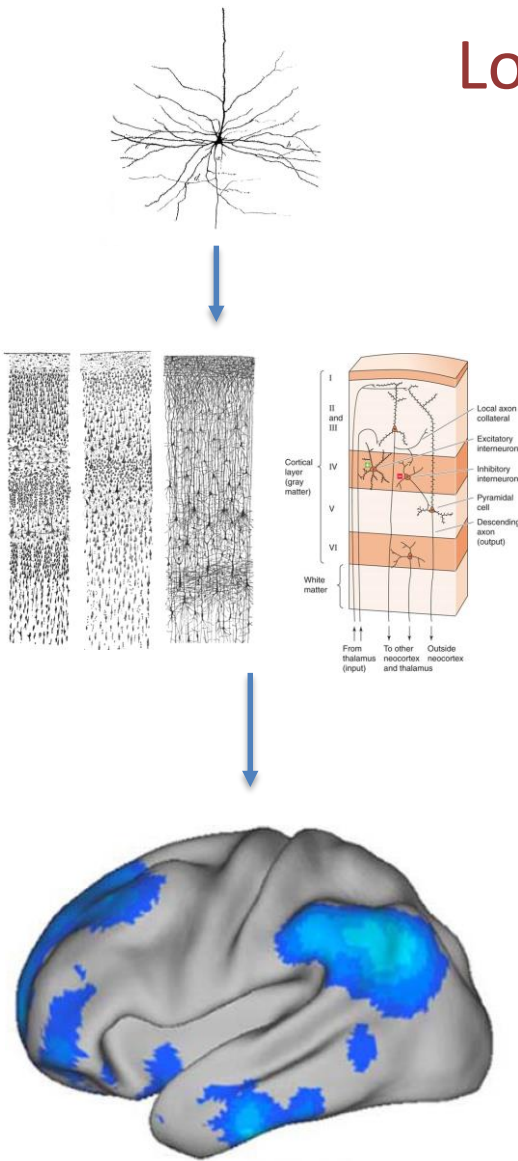
Dementia worry: a psychological examination of an unexplored phenomenon

Eva-Marie Kessler · Catherine E. Bowen ·
Marion Baer · Lutz Froelich · Hans-Werner Wahl

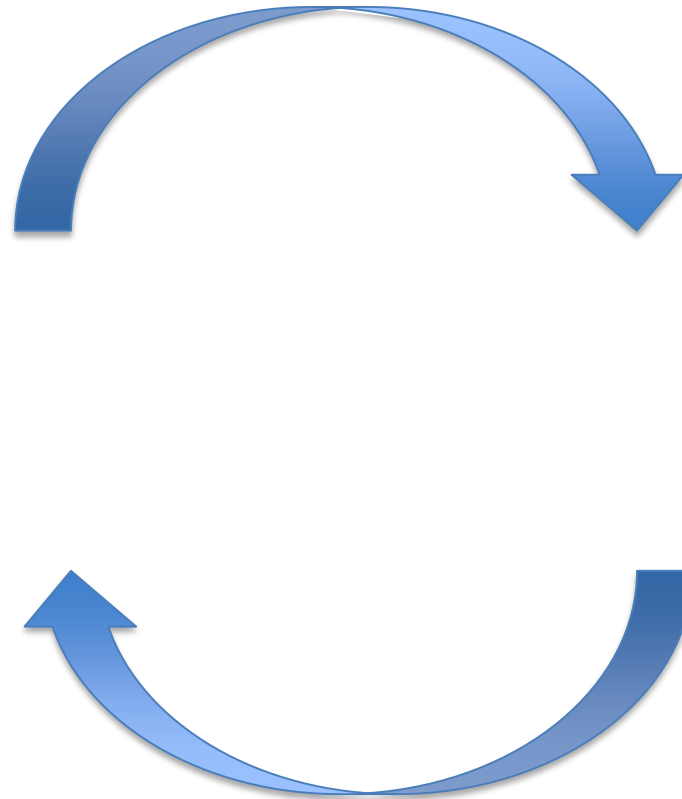


Envejecimiento cognitivo

Los niveles de las neurociencias



Cerebro

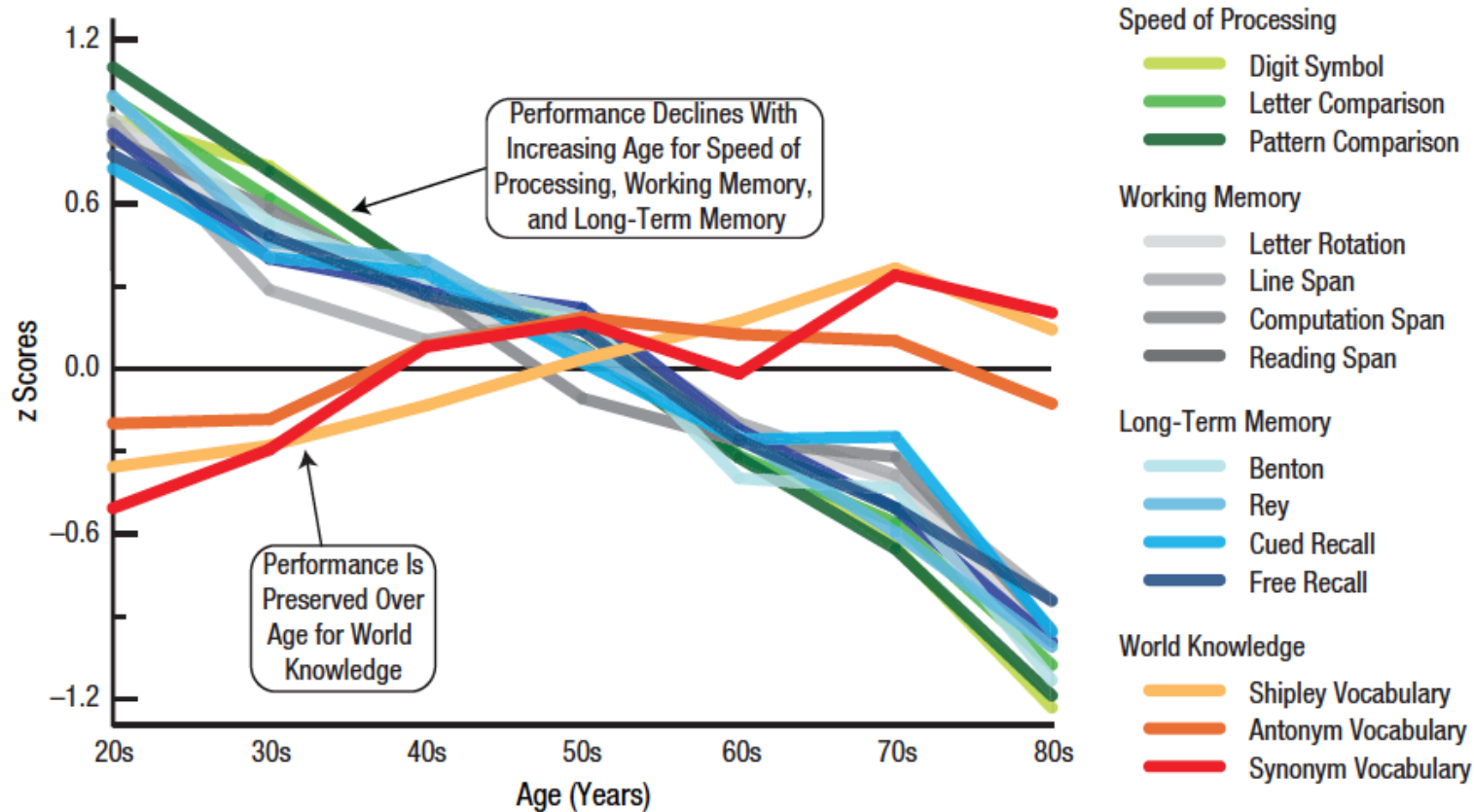


*Conducta
Cognicion*



Envejecimiento cognitivo fisiológico

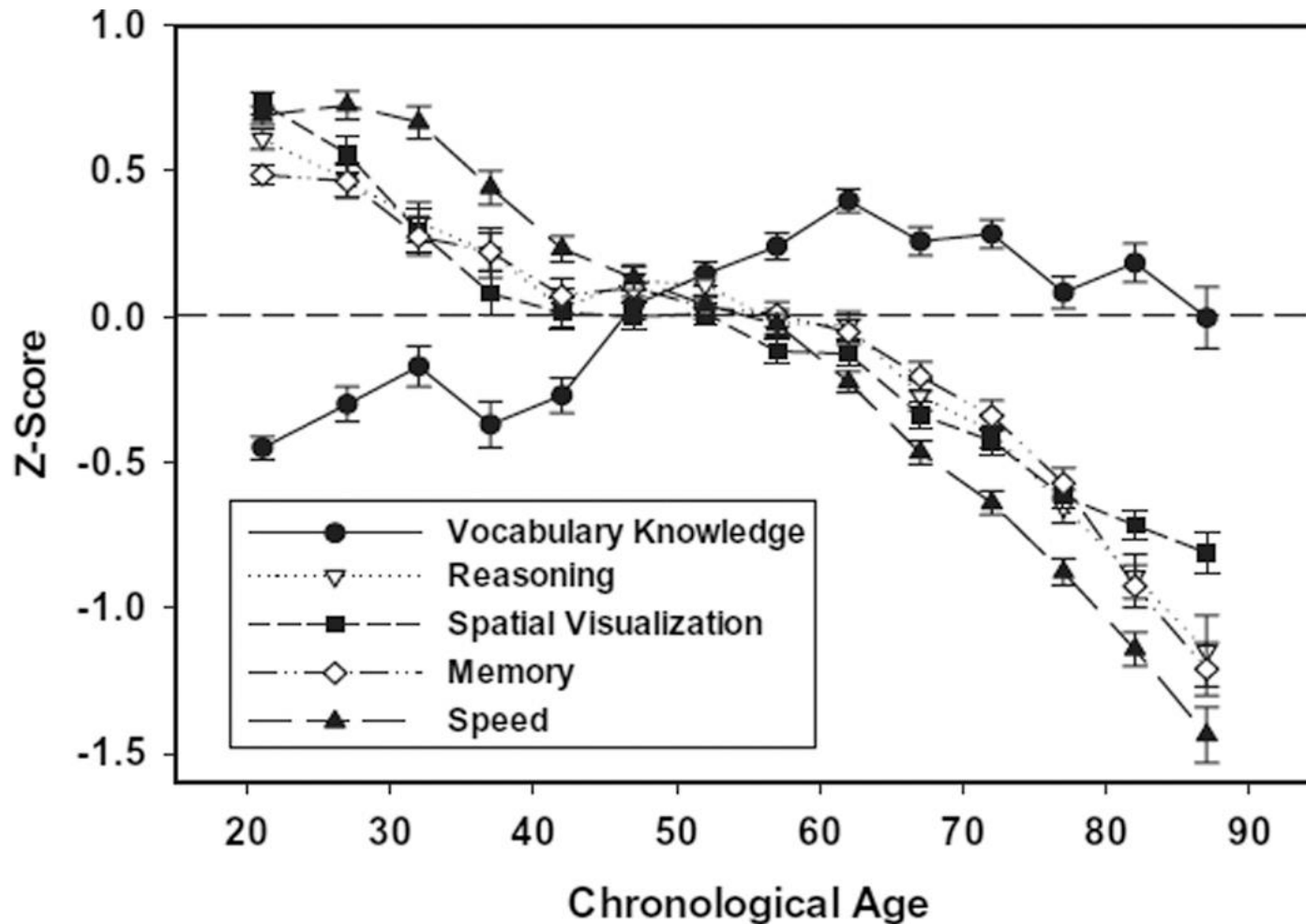
¿Qué sabemos?



- Capacidades: cristalizadas & fluidas
→ perdidas & ganancias

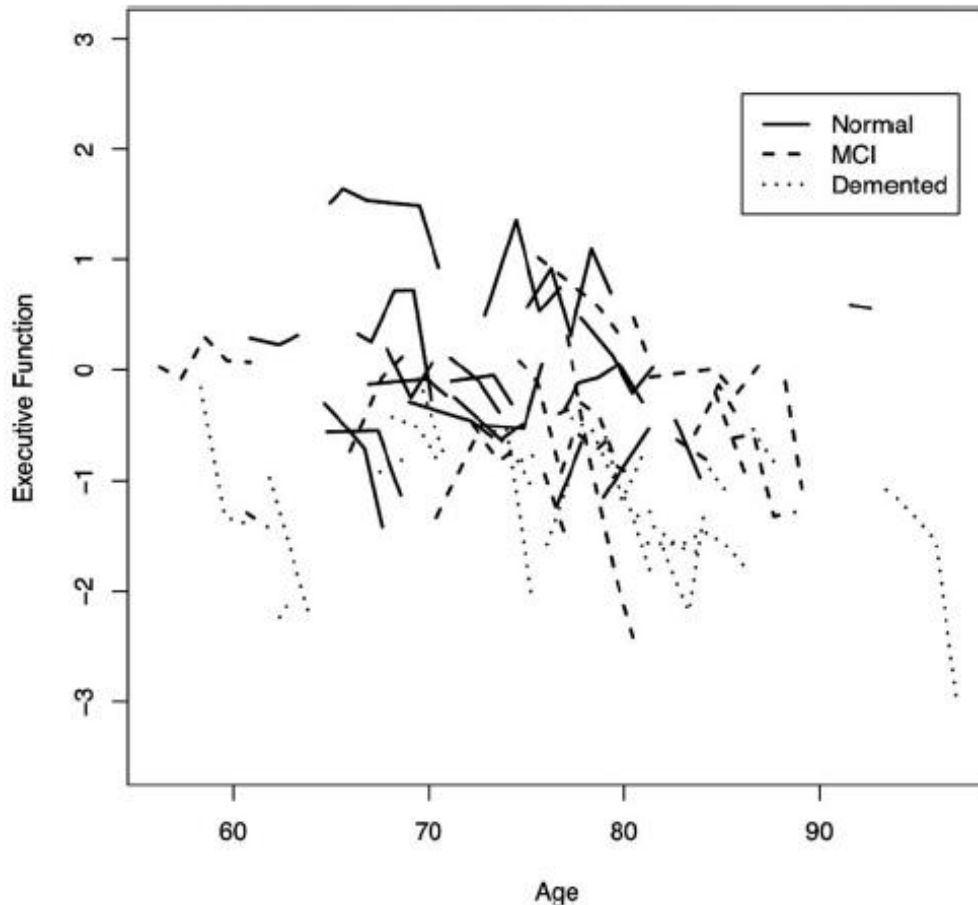
Envejecimiento cognitivo fisiológico ¿Qué sabemos?

Capacidades: cristalizadas vs fluidas



Envejecimiento cognitivo fisiológico ¿Qué sabemos?

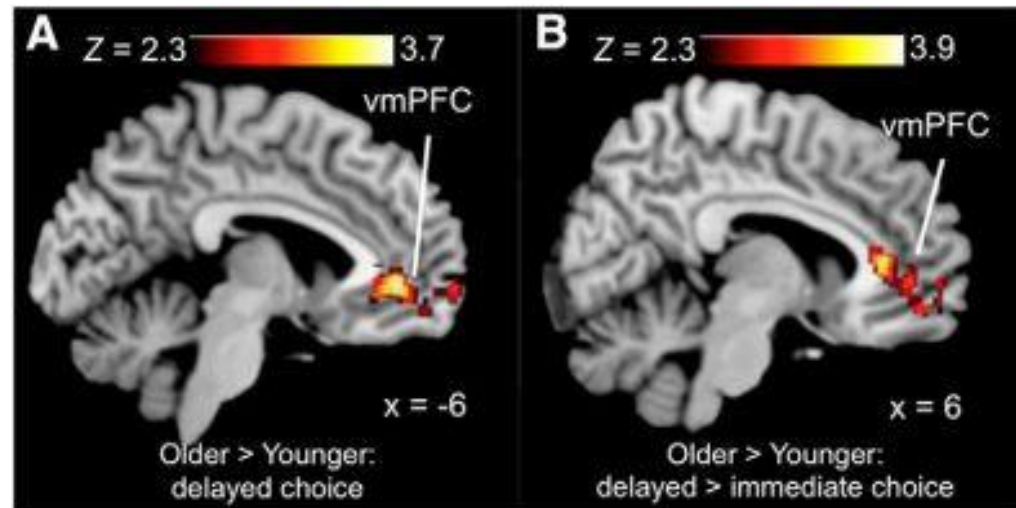
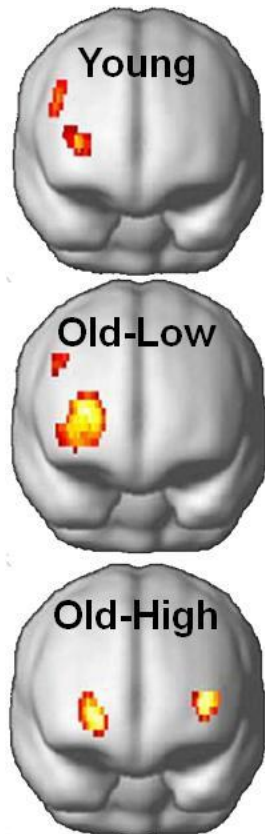
Heterogeneidad del envejecimiento



- Envejecimiento sin patología:
 - “habitual”
 - “exitoso” o superviejos

Envejecimiento cognitivo: bases neuronales

- Cambios estructurales
- **Diferenciad de funcionamiento** cerebro "joven" y "viejo"
 - Compensación



(Cabeza et al J Neuroscience 2014; Cabeza et al 1998)

Envejecimiento cognitivo: en la práctica

Queja cognitiva

¿Es siempre una enfermedad cerebral?

¿Cómo saber?



Envejecimiento
sin trastorno
cognitivo patológico

Envejecimiento
Con trastorno
cognitivo patológico

- ¿VIENDO EL CEREBRO DE GUILLÉ?:
 - Aún no: brecha “fenotípica”
- RELATO DEL DÍA A DÍA
 - En caso de duda: evaluar capacidades cognitivas
 - Evaluacion neuropsicologica

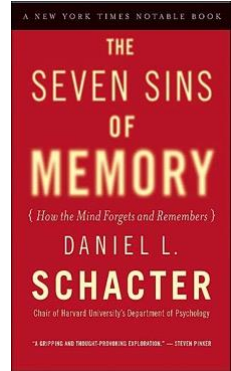
! En caso de duda: esperar & aceptar la incerteza !

Envejecimiento cognitivo: en la practica

¿Qué es lo normal y qué sugiere lo patológico?

Lo esperable

- Capacidad de aprendizaje disminuida
- Recuerdo sin claves ↓
- Recordar numeros y nombres ↓
 - *En la punta de la lengua*
- Memoria prospectiva;
 - *Recordas hacer cosas en el futuro*
- “Door way” effect
- Multitareas

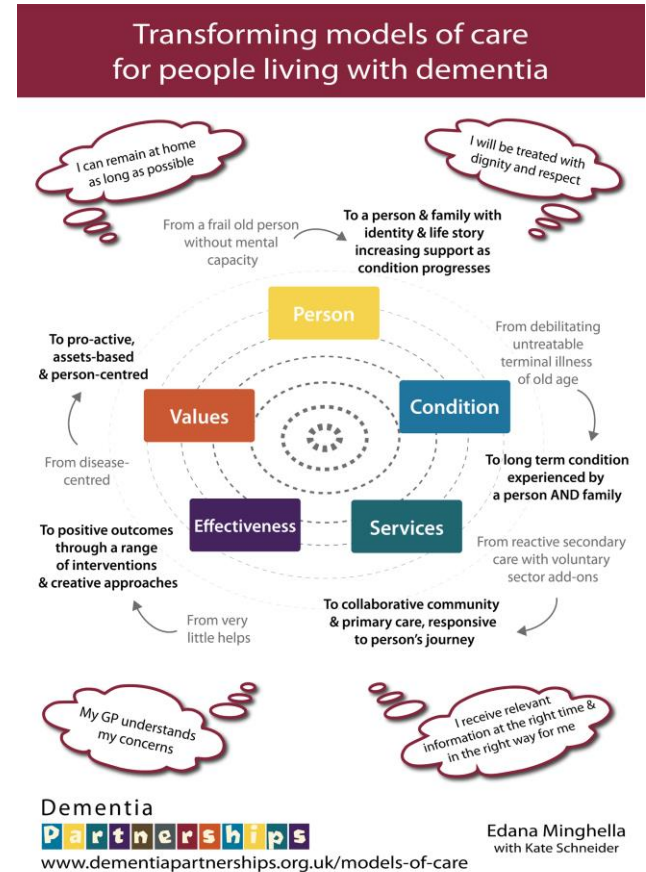
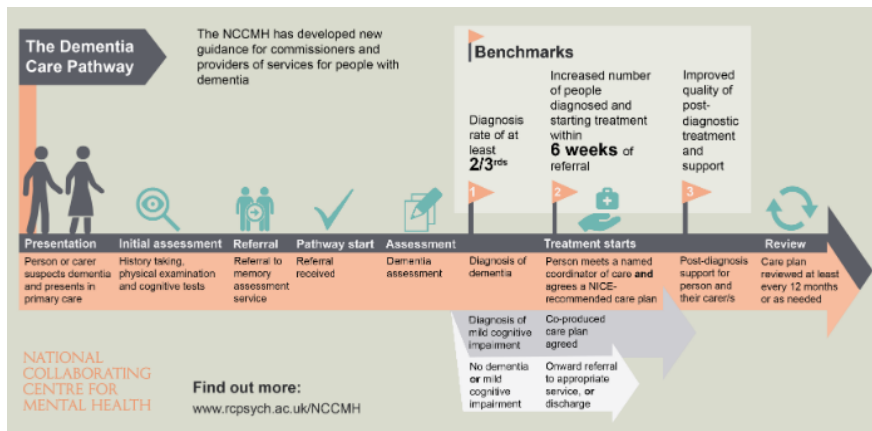
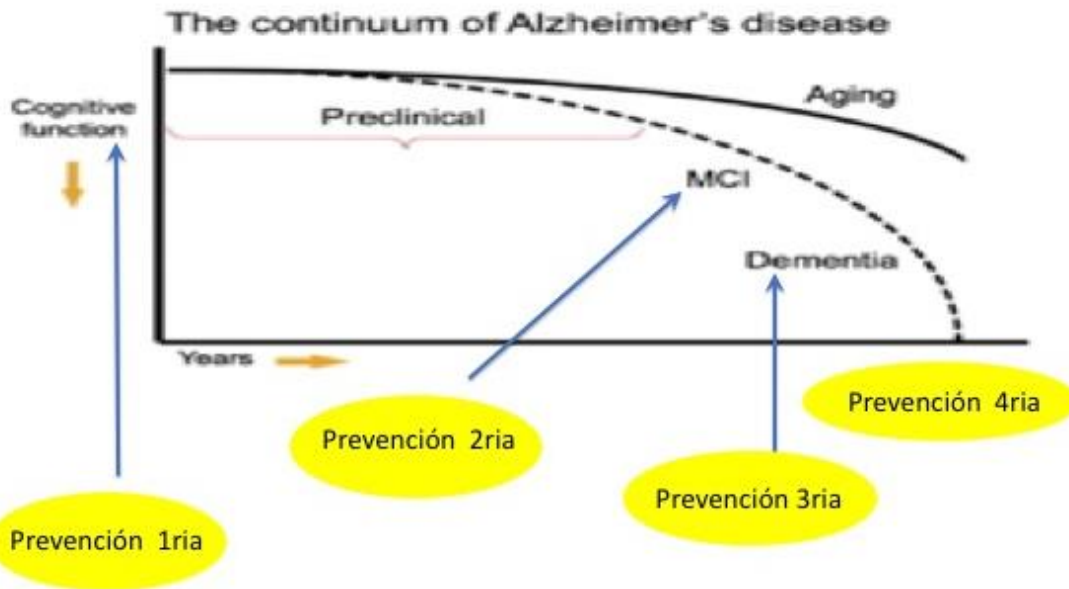


Lo no esperable

- Declive progresivo de la memoria que interfiere con el diario vivir

¿Qué hacer?

Cuidados médicos & gestión



→ Necesidad de innovación & gestión de la información

ATENCIÓN

Unidad de Memoria (Plan Nacional de Demencias), Servicio de Neurología, Hospital del Salvador.
Facultad de Medicina y Unidad de Psicogerontología (Facultad de Ciencias Sociales) - Universidad de Chile.



DOCENCIA Y FORMACIÓN DE RECURSOS HUMANOS.



INVESTIGACIÓN

Investigación en trastornos cognitivos y de las conductas y enfermedades cerebrales ligadas al envejecimiento.
Centro FONDAP de Gerociencia, Salud Mental y Metabolismo (GERO).
Laboratorio de Neuropsicología y Neurociencias Clínicas (LANNEC).
Facultad de Medicina, de Ciencias y Ciencias Sociales, Universidad de Chile.



COMUNIDAD

Corporación Profesional de Alzheimer y otras demencias.



¿Qué hacer?

Las múltiples pelota de football

¿Cómo lograr
llegar así?



¿Y no así?



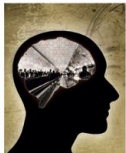
O ¿qué hacer para tener un
inflador eficiente?



*.. Aunque no debemos olvidar el valor de la
pelota vieja y la necesidad de cuidarla*



*Respetad al viejo que ha olvidado su saber.
Porque las tablas rotas tienen su lugar, en el Arca, al lado de las Tablas de la ley
El Talmud*



Cerebro cotidiano
ANITA SLADEN Y GONZALEZ

100

GRACIAS