



XX Congreso de Personas y Organización

La empresa que se nos viene

Sodexo Global

 **100**
Millones de Clientes

 **427.000**
Colaboradores/as

 **80**
Países

LatAm

 **36.000**
Colaboradores/as

 **52%**
Mujeres

 **7**
Países

Chile

 **+16.000**
Colaboradores/as

 **59%**
Mujeres

 **19**
Nacionalidades



NUESTRA Estrategia

| Caso de negocios



- Atraer al mejor talento
- Comprometer a nuestros colaboradores
- ser atractivos para los consumidores
- Innovar

- Continuar siendo líderes en el negocio
- Mitigar riesgos

La Diversidad es una realidad y la Inclusión es nuestra opción.





EN

LATAM

Política de Diversidad, Inclusión y Conciliación

De Sodexo en Chile



Integrar a las minorías, constituye una responsabilidad frente a nuestra sociedad y a nuestros(as)colaboradores(as).

Definición de objetivos

Sodexo LatAm



**Cultura
Inclusiva**



**Comunicar
Valor e Impacto a
Stakeholders**



**Mejorar la
Participación
Femenina**



**Transformarnos
en Líderes D&I**

| Estrategia D&I

Sodexo



**Sensibilización
y Educación**



**Políticas
de RRHH**



**Promover
el Talento
Femenino**



**Alianzas
Público-Privadas**



Comunicación



Sensibilización & Educación




Marta hace de todos los días el Día Internacional de la Mujer.

Aún quedan 217 años para que la igualdad de género en el mundo sea una realidad. En Sodexo, hacemos de todos los días el Día Internacional de la Mujer empoderándolas y alentando el progreso a diario.

Nos hemos comprometido a tener equipos de gestión 100% equitativos en términos de género para el 2025. ¿Qué harás para marcar la diferencia?

Únete a nosotros en Sodexo.com/gender-balance





Políticas de RRHH

Políticas de RRHH

Balance de Género para todas las postulaciones.

Talent Review con enfoque de género, para posiciones de liderazgo.

Planes de Desarrollo para el 100% de los Talentos.

100% Líderes capacitados en políticas D&I y sesgos inconscientes.

Normas de Género Sodexo

Norma Chilena 3262



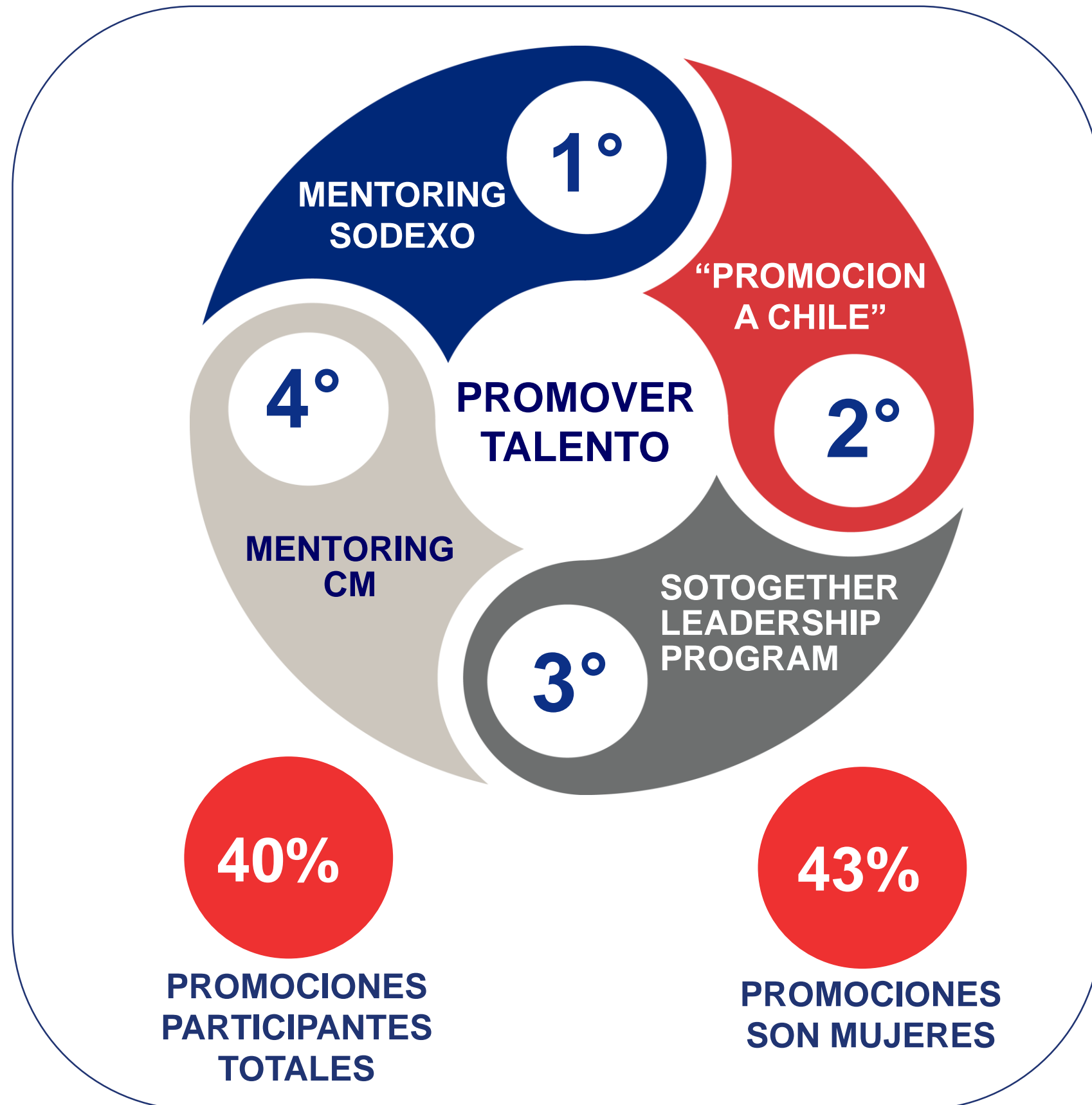
Norma Mexicana NMX-R-025-SCFI-2012





Promover el Talento Femenino

1 Promover el Talento



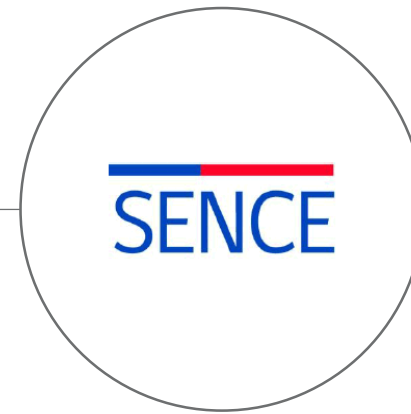
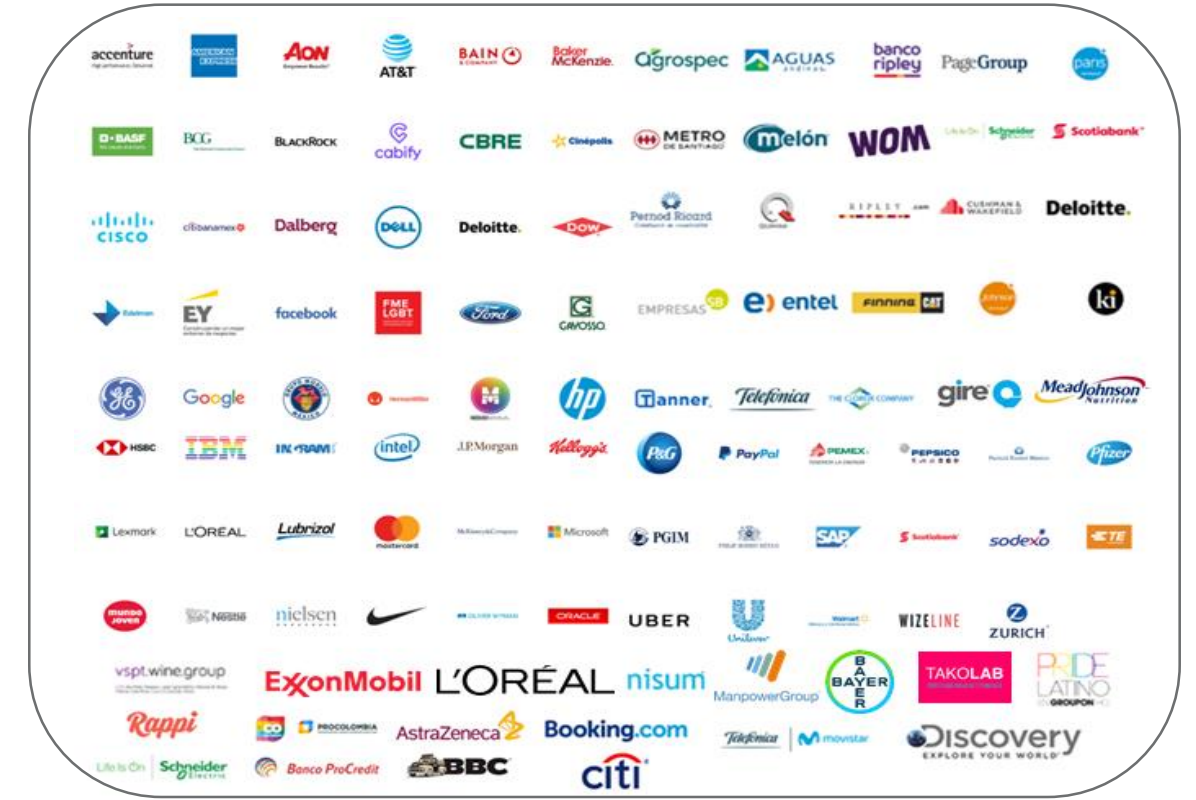
So Together CHILE





Alianzas público- privadas

Alianzas público-privadas





Comunicaciones

Comunicaciones Internas

Newsletter
Diversidad & Inclusión

GÉNERO

Campana del Día Internacional de la Mujer

El 8 de marzo se conmemoró el Día Internacional de la Mujer y nuestra compañía lo celebró a nivel regional, con actividades que convocaron a más de 30.000 colaboradores/as de Argentina, Colombia, Costa Rica, México, Perú y Chile.

Cada año participamos activamente en la conmemoración de este día, fecha que nos invita a reconocer nuestro progreso en relación al balance de género y la importancia que tiene el rol de la mujer para nuestra compañía y en nuestra sociedad. En esta oportunidad, bajo la perspectiva del principio de equidad, queremos seguir fomentando una cultura inclusiva.

Total capacitados/as en Taller de Violencia de Género LatAm

País	Capacitados 2017	Capacitados 2018
Colombia	256	1.756
Chile	905	1.632
México	294	784
Perú	137	367
Argentina	33	243
Total Capacitados	1.625	4.782

Este año, las acciones incluyeron el **compromiso del CLC de Latinoamérica**, una campaña de estereotipos y se reafirmó el compromiso **contra la violencia de género**, entregándose a todas/os las/os colaboradoras/os una **cinta morada** para simbolizar el acuerdo.

Destacamos este año el logro realizado en capacitar en temas de violencia de género a más de **4.700 colaboradoras/os en todo LatAm**.

[Ver video Salud CLC LatAm](#) [Ver video estereotipos](#)

Chile

Argentina

NEWSLETTER TRIMESTRAL

9 agosto SODEXO CONMEMORA EL **Día Internacional de los Pueblos Originarios**

Tiare Ruiz Epulef
Aspirante, CMPC Planta Laja
Etnia Mapuche

Elsa Tapia Chura
Auxiliar de casino, Sodimac Arica Food
Etnia Aymara

En **Sodexo** la inclusión la hacemos todos

17 mayo SODEXO CONMEMORA EL **Día Internacional contra la Homofobia y Transfobia**

NO MÁS!
homofobia y transfobia

Sodexo apoya a la comunidad **LGBT+**

PRIDE SODEXO Chile ya cuenta con **NETWORK PRIDE**

- Son una red de colaboradoras/os por la inclusión **LGBT+**
- Su misión es mejorar la calidad de vida de la comunidad **LGBT+**
- Su objetivo es convertir los Sitios en zonas **"Cero Homofobia y Transfobia"**

LEY DE INCLUSIÓN LABORAL
Personas en Situación de Discapacidad
Ley 21.015

Espíritu de la ley

- Promover su incorporación al mundo laboral.
- Establecer una cuota de reserva del 1% en organismos públicos y empresas con 100 o más trabajadores/as.
- Incentivar el pleno ejercicio de sus derechos, favoreciendo la autonomía y realización personal.

Sodexo
SERVICIOS DE CALIDAD DE VIDA

Soy una pionera profesora de tenis y padezco pérdida auditiva

¿Sabías que el 70% de las discapacidades no son siempre visibles? Cualquiera de nosotros podría tener una discapacidad invisible.

Hay mucho más en cada uno de nosotros de lo que se puede pensar.
Open-up.

Descubre más sobre discapacidades invisibles
sodexo.com/disabilities

Estudio

Comunicación Interna & Externa



¿CUÁLES SON LOS HALLAZGOS CLAVE?

LAS ENTIDADES CON BALANCE DE GÉNERO EN SU GESTIÓN OBTUVIERON PUNTUACIÓN MÁS ALTA EN 5 INDICADORES CLAVE DE RENDIMIENTO



Reconocimientos

Globales & regionales

Globales



Regionales/ LatAm

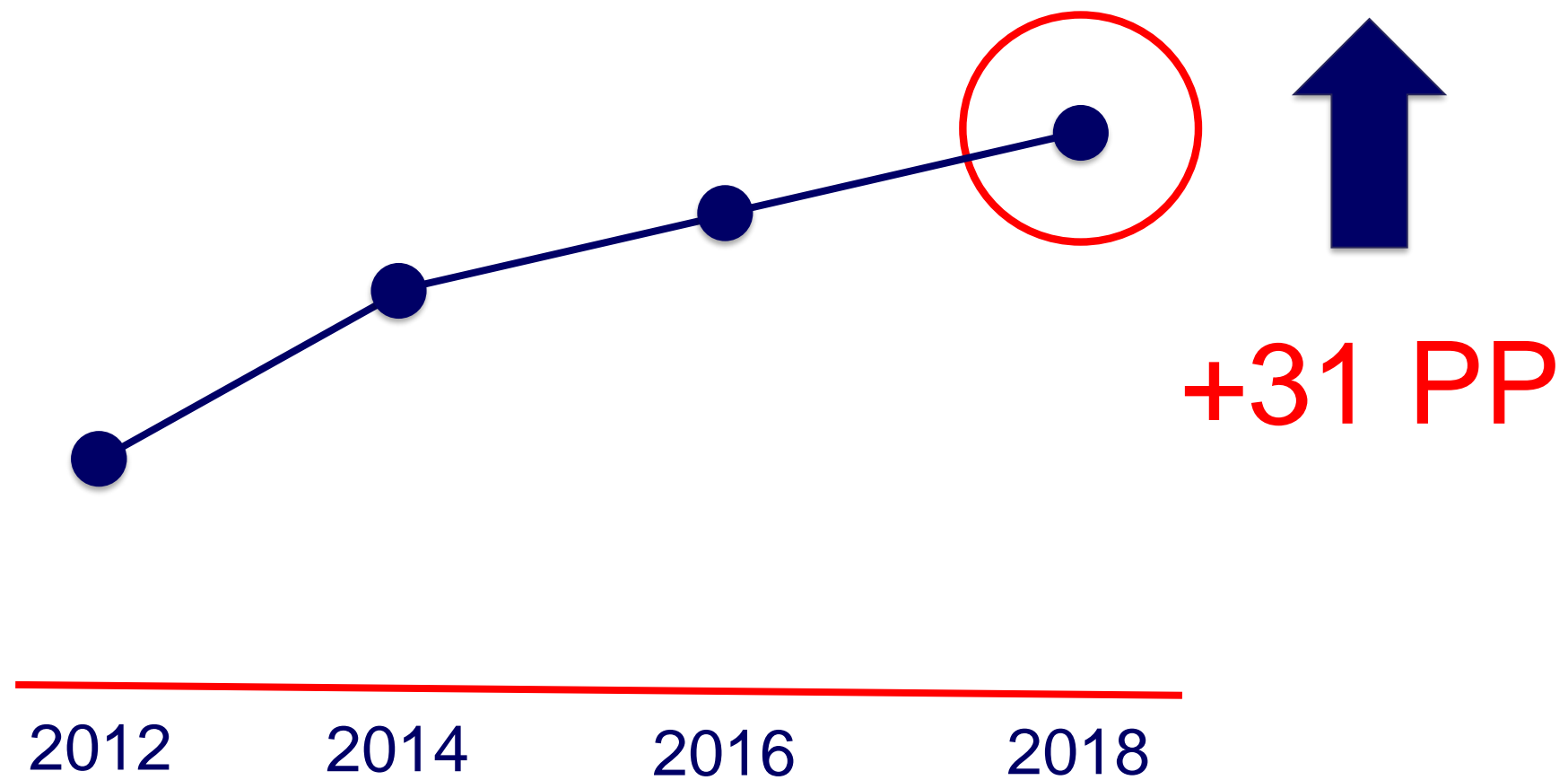




Resultados

Encuesta Engagement

2012-2018 Chile



83%

Países de LatAm registraron alzas en Engagement D&I.



ELEMENTOS CLAVES...

Sensibilizar y
Educar

Definir un
Governance

**D&I al centro
de estrategia
del negocio**

**Compromiso
desde la cima**

Alianzas con grupos
de interés

Reconocimiento
interno y externo

**Sólido caso
de Negocio**

Medición de
Avances





XX Congreso de Personas y Organización
La empresa que se nos viene