

## MEJORAR LA CALIDAD DE VIDA Y CONTRIBUIR A UN FUTURO MÁS SALUDABLE



### PARA PERSONAS Y FAMILIAS

Posibilitando vidas más saludables y felices.



### PARA NUESTRAS COMUNIDADES

Ayudando a desarrollar comunidades más prósperas y autosuficientes.



### PARA EL PLANETA

Preservando los recursos para las generaciones futuras.



# CREACIÓN DE VALOR COMPARTIDO



 **Nestlé**  
Good Food, Good Life

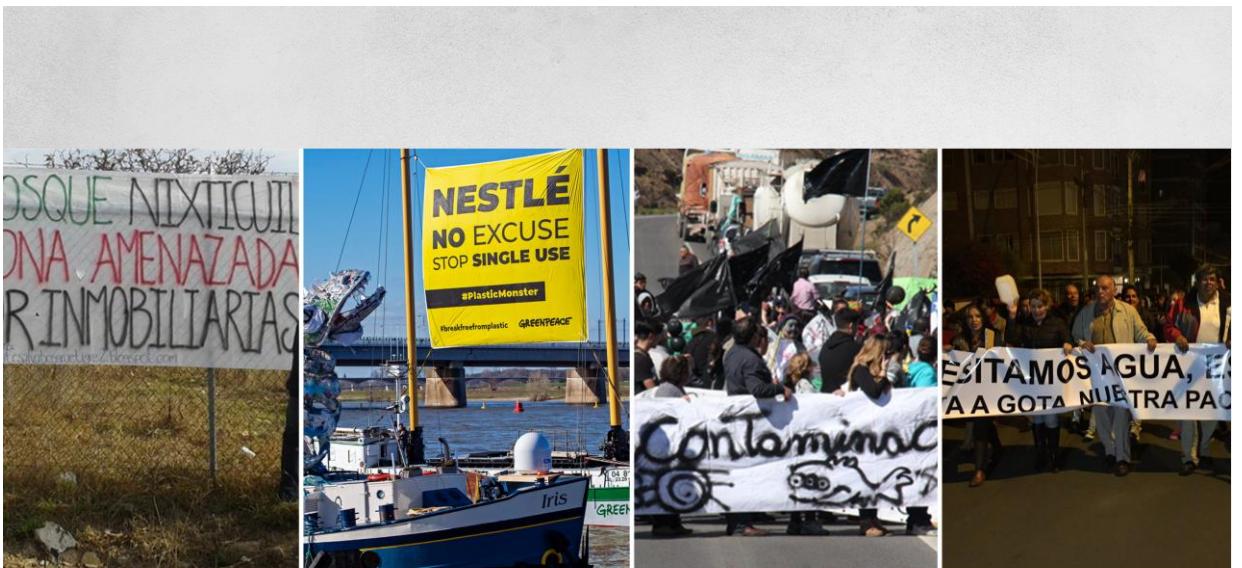


 **Nestlé**  
Good Food, Good Life





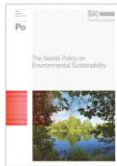
 **Nestlé**  
Good Food, Good Life



 **Nestlé**  
Good Food, Good Life

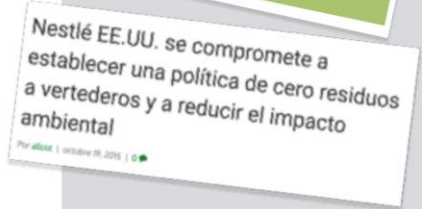
Policy  
Mandatory  
October 2015

Po



Appendix to The Nestlé Policy on Environmental Sustainability

### Nestlé Commitment to reduce food loss and waste



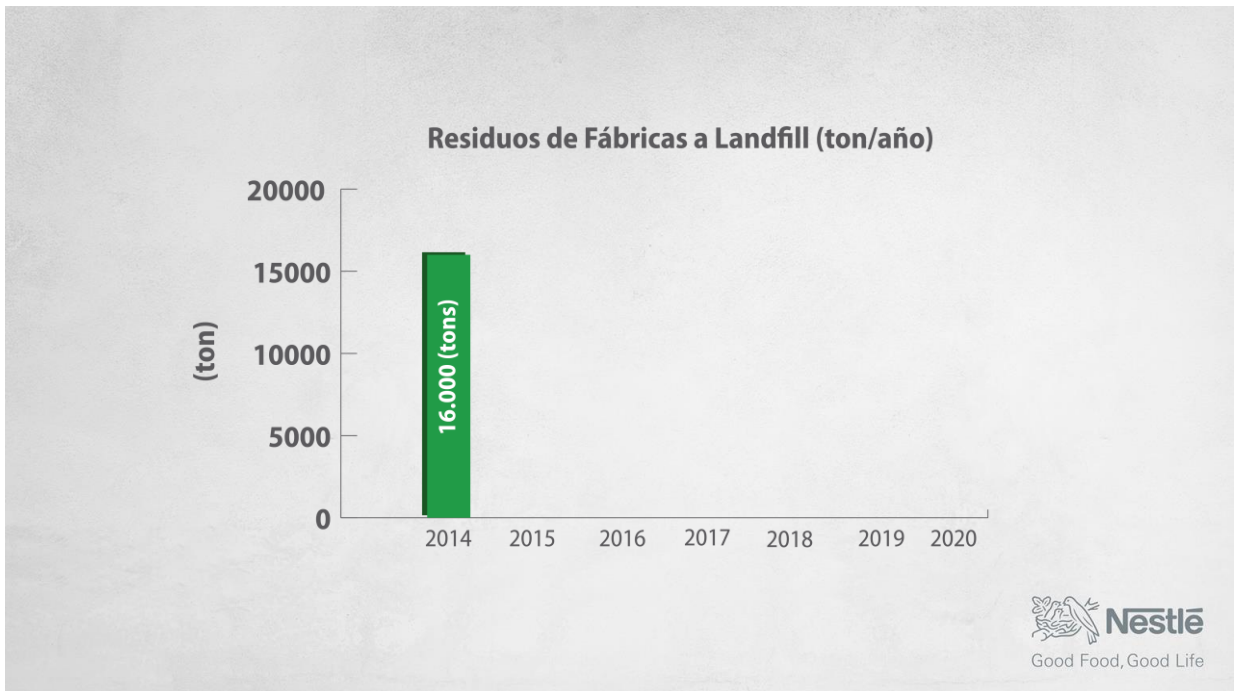
## ¿Cómo hacemos cargo de este enorme compromiso con fábricas que llevan mas de 80 años operando en Chile?



Fábrica Nestlé Graneros







**¿Qué trazabilidad teníamos?**

**¿Cómo los tratábamos?**

**¿Qué residuos generábamos?**

**¿Cómo lograr el cambio cultural de nuestros trabajadores?**

**¿Era realmente factible llegar a 0?**

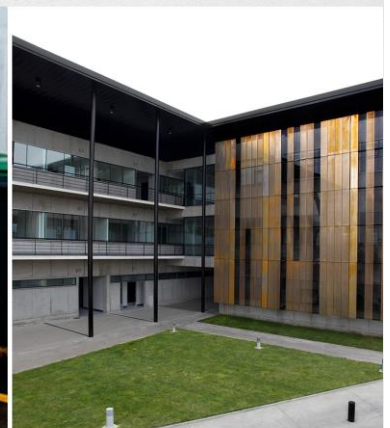
**¿Enfocarnos solo en residuos, o mirar la sustentabilidad holísticamente?**

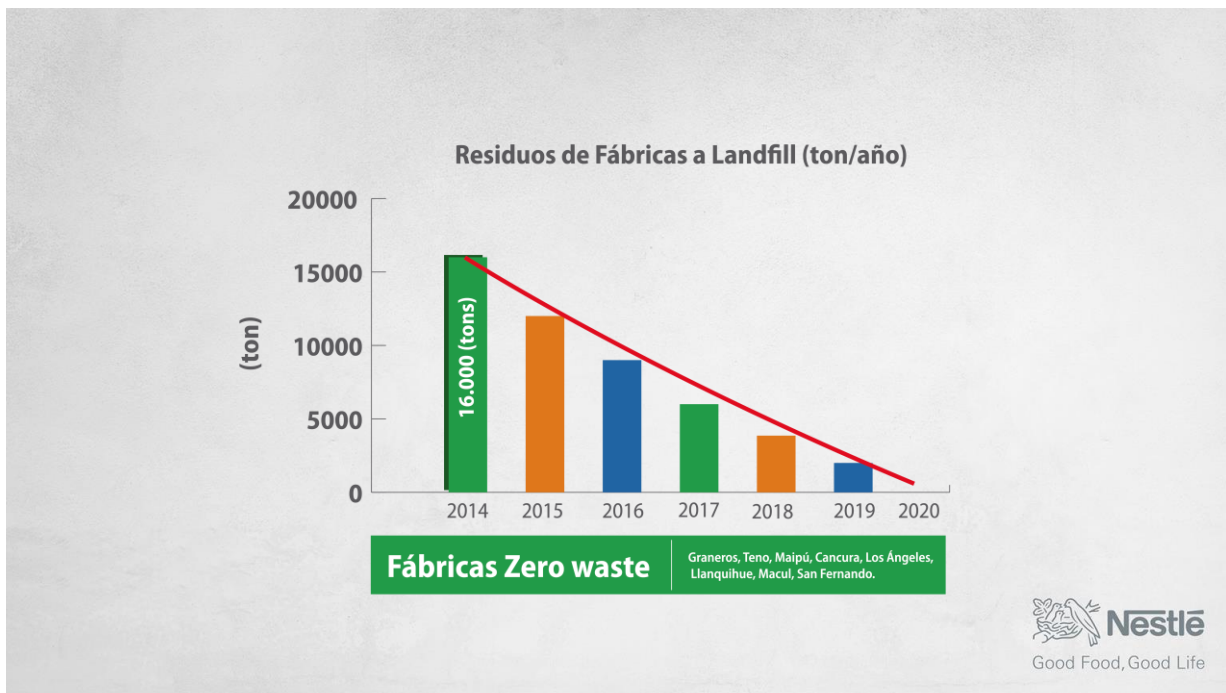


## LA TAREA NO FUÉ FACIL...



## 2017: FÁBRICA GRANEROS ZERO WASTE







# SIEMPRE HAY NUEVOS DESAFÍOS



 **Nestlé**  
Good Food, Good Life



 **Nestlé**  
Good Food, Good Life



