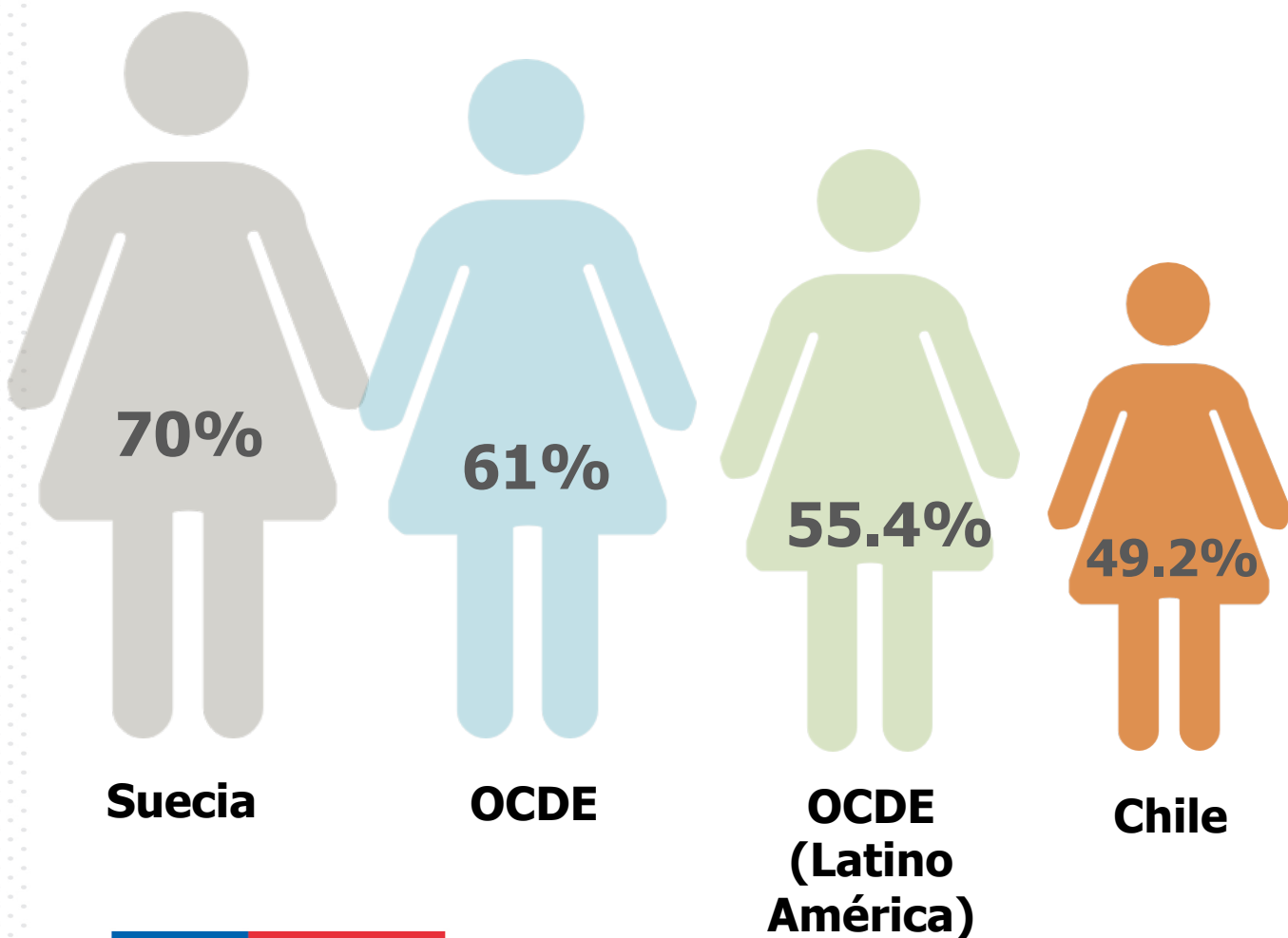


mejor con sonido

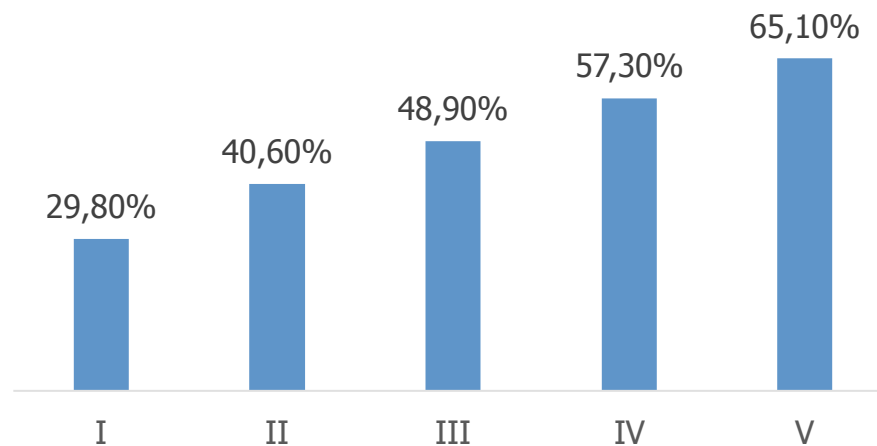
eh!

- Tengo un trabajo para vosotros.

Participación en Fuerza Laboral

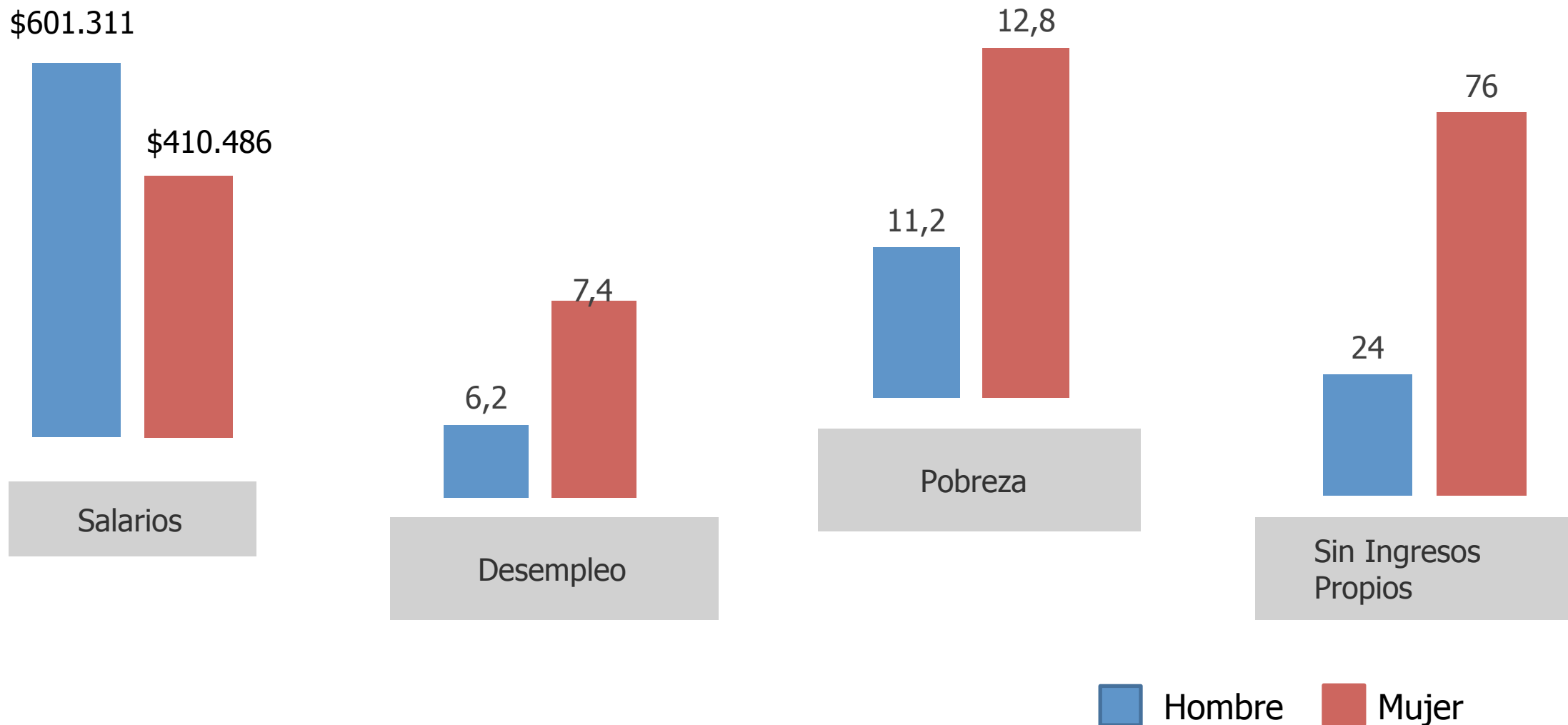


Participación laboral femenina por quintiles, 2015

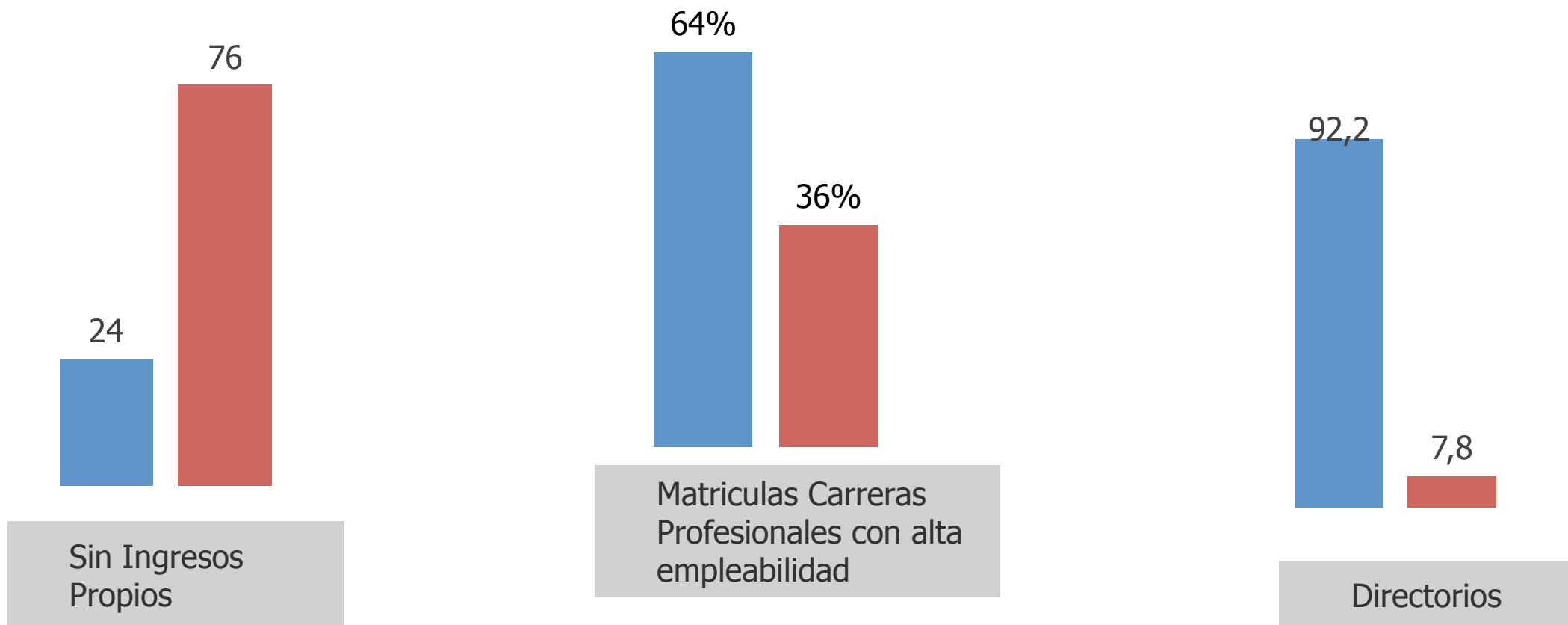


A nivel nacional, la participación laboral es de un **49.2%**, mientras que en América Latina es un **55%** y en la OECD un **61%**

Brechas que enfrentamos las mujeres en Chile.



Brechas que enfrentamos las mujeres en Chile.

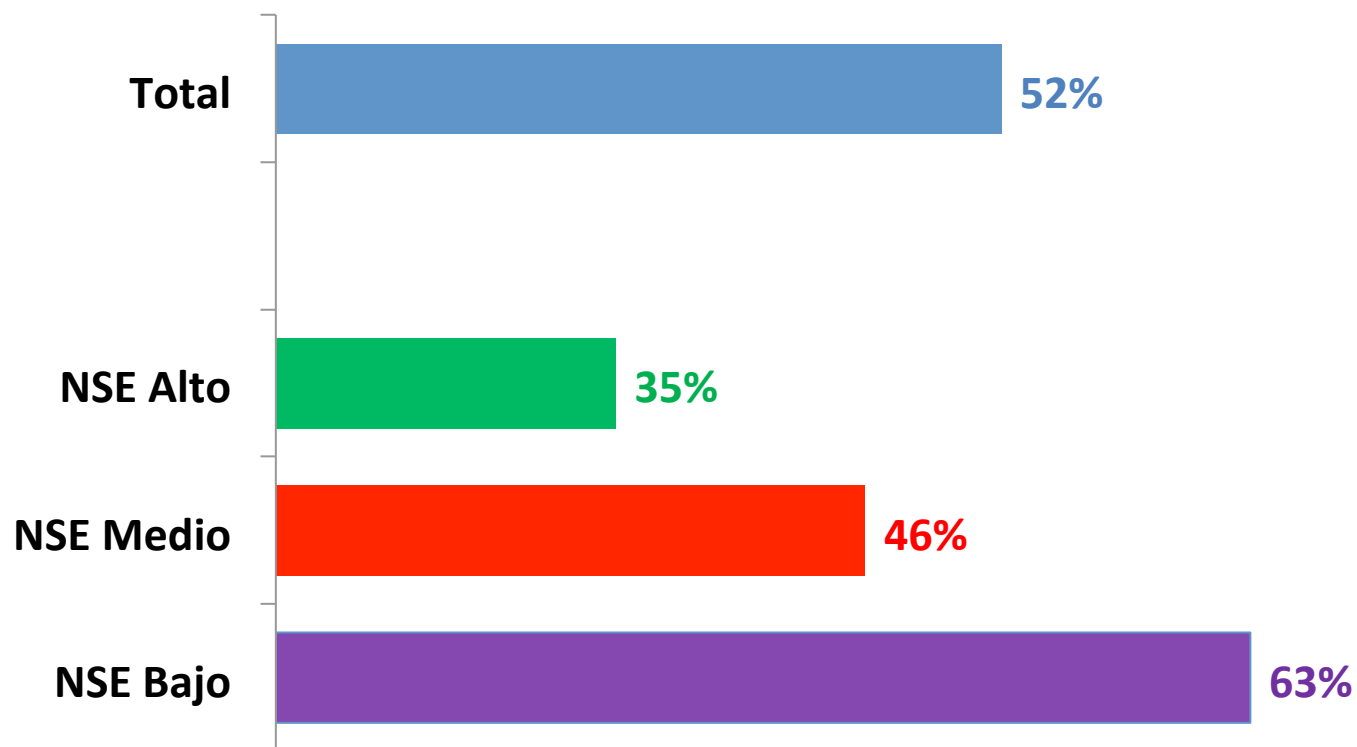


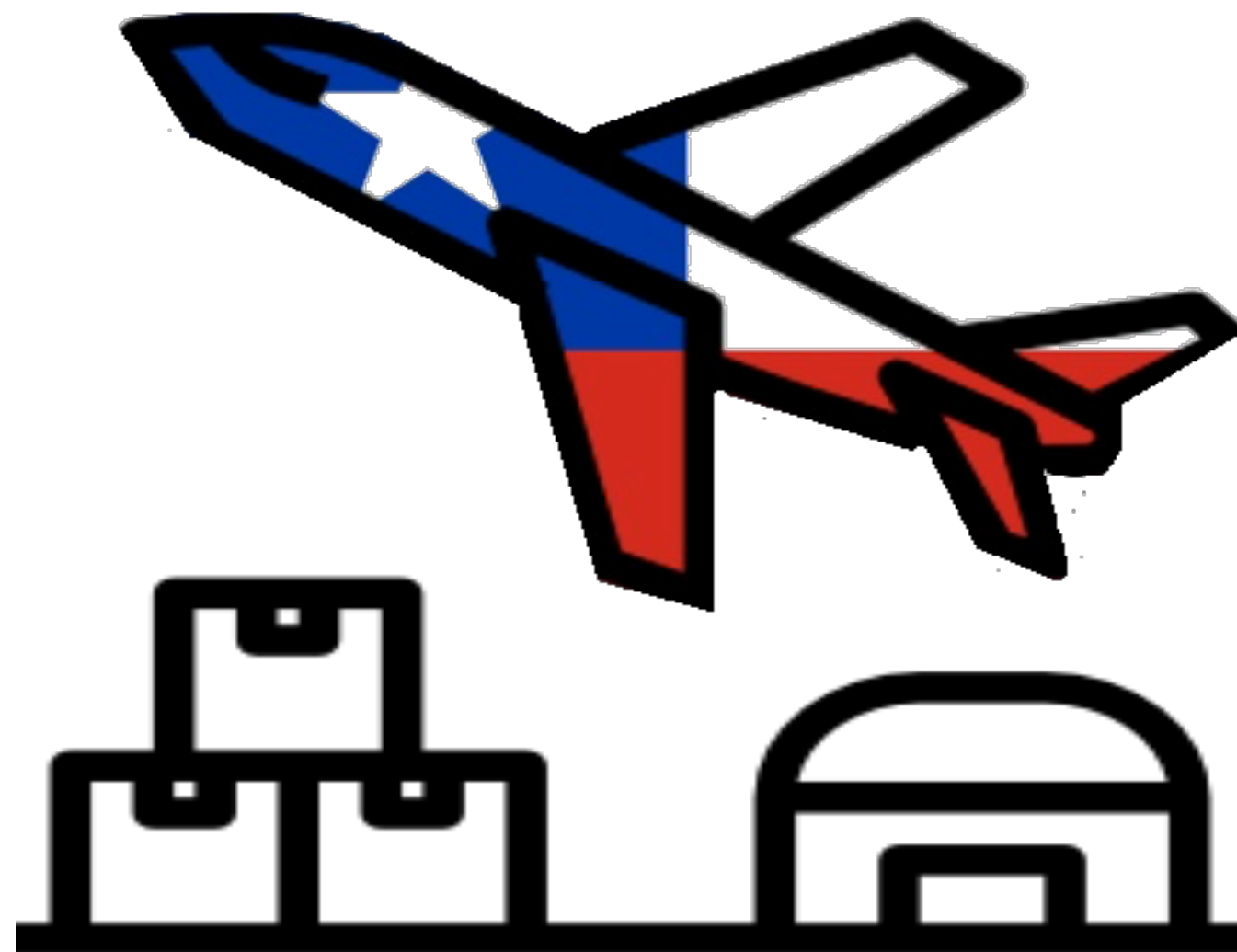
Programa de Gobierno 2018-2022

- 1 Igualdad de derechos y obligaciones para mujeres y hombres.
- 2 Autonomía de la mujer, con especial foco en la autonomía económica.
- 3 Tolerancia cero a la violencia contra la mujer, en todas sus formas.
- 4 Liderazgo, mujeres en posiciones de alta responsabilidad.



***“La familia se descuida
si la mujer tiene un
trabajo de tiempo
completo...”***

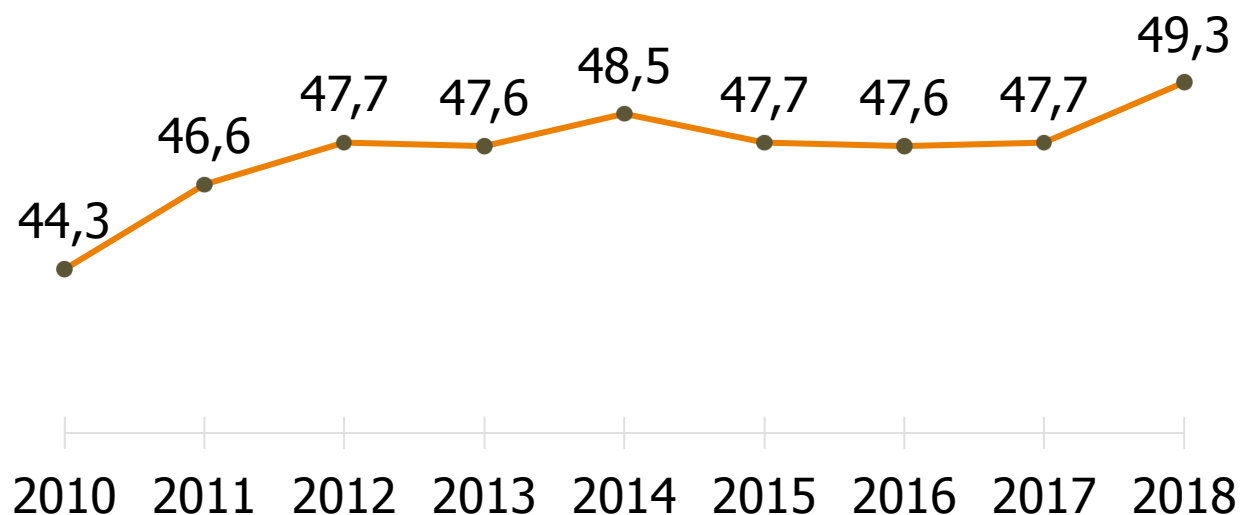






**CHILE LO
HACEMOS
TODOS**

Tasa de Participación Mujeres en el Mercado Laboral. 2010-2018



Entre 2010 y 2014 la tasa de participación femenina aumentó **4,14 puntos** porcentuales.

Entre 2014 y 2018 solo aumentó **0,82 puntos** porcentuales.

La tasa de desocupación de las mujeres disminuyó de **10,8%** a **7,1%** entre 2010 y 2014.

Entre 2014 y 2018 aumentó en **0,4** puntos porcentuales.

Tasa de Desocupación Mujeres. 2010-2018

